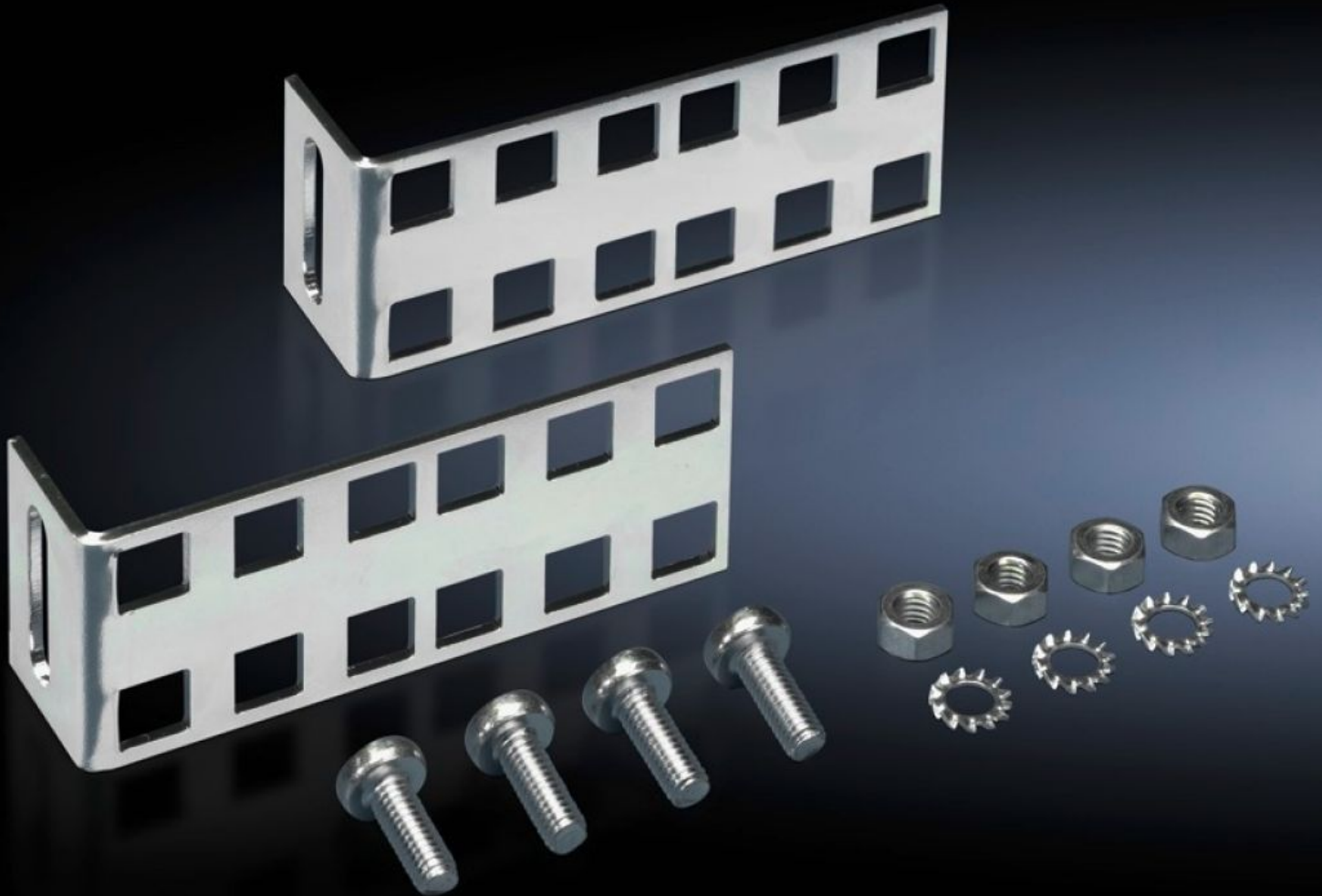


# Rittal – The System.

Faster – better – everywhere.



## DK 7246.420 2U固定キット

State: 2024/09/27 (Source: [rittal.com/jp-ja](http://rittal.com/jp-ja))

ENCLOSURES

POWER DISTRIBUTION

CLIMATE CONTROL

IT INFRASTRUCTURE

SOFTWARE & SERVICES

FRIEDHELM LOH GROUP



# DK 7246.420 - 2 U固定キット インチサイズ取り付け機器用

エンクロージャーフレームやマウンティングレールサイドに取り付け、2 Uの取付スペースをボックス内部に手早く簡単に作り出します。



## Features

品番	DK 7246.420
製品説明	エンクロージャーフレームやマウンティングレールサイドに取り付け、2 Uの取り付けスペースをボックス内部に手早く簡単に作り出します。両ブラケットに設けられた穴はピッチ調整が自在に行えるので、異なるインチ数での取り付けも可能です。2列目に設けられた穴は取り付け面を増設するのに最適です。
材質	鋼板製
表面	亜鉛めっき
同梱品	固定用付属品を含む
高さ単位(ユニット)	2 U
1パック	2 個
質量/パック	0.362 kg
純質量	0.172
総質量	0.18

# Features

---

PCF/PU (Cradle-to-Gate)	1.4 kg CO2 eq (Cat B)
Note on the PCF class	Category B: PCF value (cradle-to-gate) approximated based on product weight and self-declared
関税率番号	73269098
EAN	4028177435735
ETIM 7.0	EC002625
ECLASS 8.0	27189234