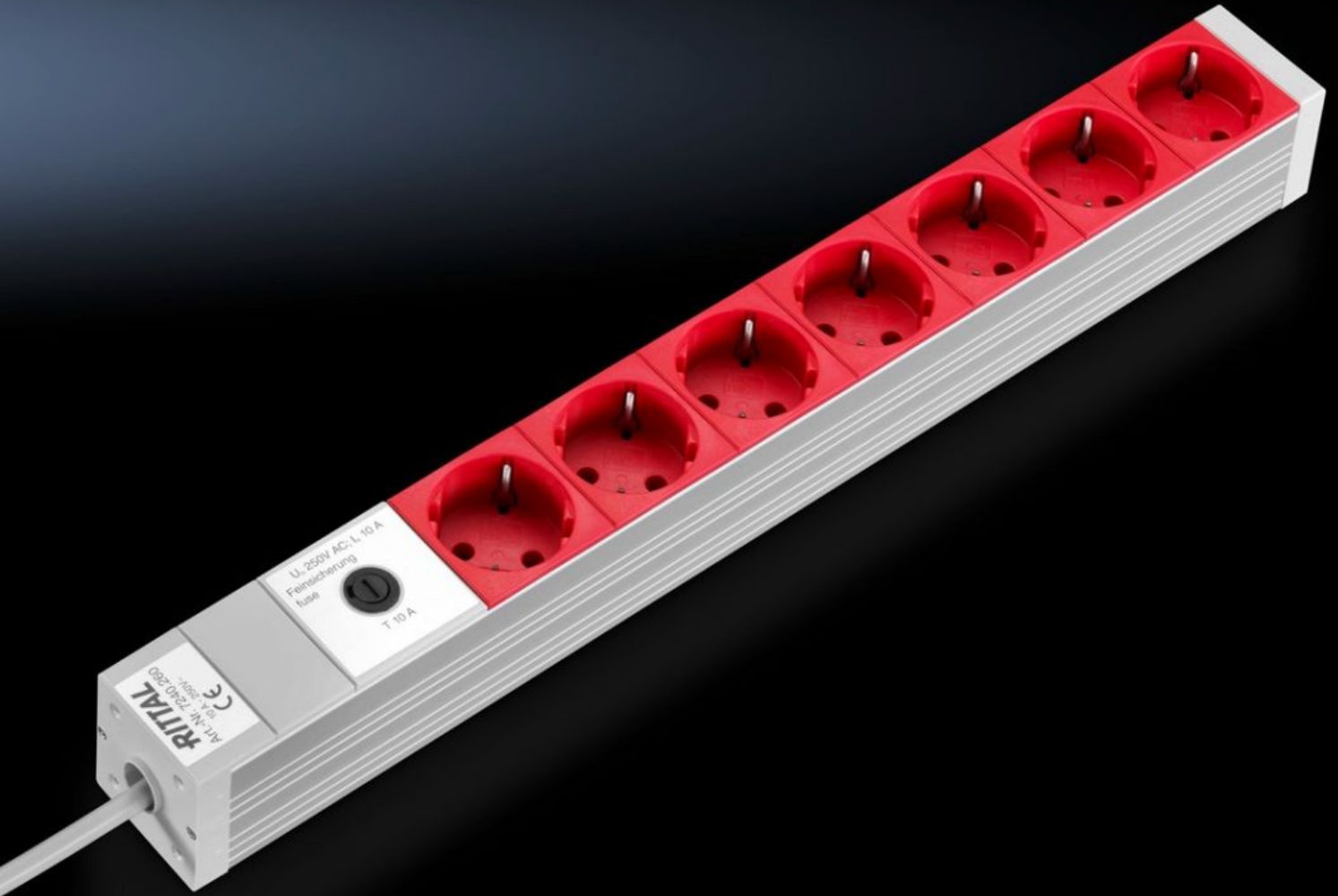


# Rittal – The System.

Faster – better – everywhere.



## DK 7240.260 コンセントバー

State: 2024/09/26 (Source: [rittal.com/jp-ja](https://www.rittal.com/jp-ja))

ENCLOSURES

POWER DISTRIBUTION

CLIMATE CONTROL

IT INFRASTRUCTURE

SOFTWARE & SERVICES

FRIEDHELM LOH GROUP



# DK 7240.260 - コンセントバー アルミニウムケース内

アルミ製のダクトに入ったコンセントバー。様々な機能要素を含み、多様な方法で固定できる、異なる長さのものを用意しています。

## Features

品番	DK 7240.260
仕様	スイッチ無し
製品説明	<p>アルミニウムケース内のコンセントバーは、各種の機能ユニットとともに、それぞれの国に対応するものを用意しております。特に取り付けに関しては実用性と汎用性を重視しました：ブラケットを4つのポジションで使用できるので、様々な方法で固定できます。例えば、長さ 482 mm のコンセントバーは、482.6 mm (19インチ) マウンティングレール、19インチマウントフレーム、ハウジングフレームあるいはウォール型分岐ボックスの背面などに取り付けることができます。長さが 482 mm を超えるコンセントバーは、ハウジングフレームに取り付けることができます。コンセントバーは 25 mm ピッチのすべてのフレームに使用でき、取り付けアクセサリは不要です。これにより選択が容易になり、更なる柔軟性と保管コストの削減が可能です。ケーブル配線に関しても、482.6 mm (19インチ) フレームに装着した場合でもコンセントバーとマウンティングレール間に十分なすき間ができ、折り曲げることなくケーブルを配線できます。Schuko (シュコー) コンセントでは 45°の角度で差し込むことができるので、アングルプラグも使用できます。</p>
材質	アルミニウムプロファイル、アルマイト処理(無着色) コンセント部分：ポリカーボネート
同梱品	コンセントバー 取り付けブラケット 2個 取り付け部品を含む プラグ付き接続ケーブル、2 m、H05VV-F3G1.5 を含む

# Features

仕様	UPSバー、10 A 電気機器コネクタ(プラグ)E形付き接続ケーブル、10 A Gヒューズ付き
ソケット	7 x D、Schuko (タイプF、CEE 7/3)
寸法：	高さ: 44 mm 奥行: 44 mm 長さ: 482.6 mm
接続ケーブル長さ	2 m
接続ケーブル (タイプ)	H05VV-F3G1.0
固定サイズ	452.5 mm
公差 (取り付け寸法)	25 mm
定格電圧	250 V AC, 50 Hz
定格電圧	250 V AC, 50 Hz
定格電流 (最大)	10 A
電源接続	IEC 60320: C14
取り付け方法	25 mmピッチ部品 ITウォール型分岐ボックス、リア、横 (幅が足りる場合) エンクロージャーフレーム 19インチ取り付け面
注記：	アプリケーションにもよりますが、突入電流のピークによる誤作動を防止するために、負荷電流リザーブをお勧めします 固定間隔は25 mmピッチで調整可能。記載の寸法は取り付けブラケットの穴中心間距離です。
規格：	DIN 49 440-1
コンセントポット	赤
1パック	1 個
質量/パック	0.868 kg

# Features

---

純質量	0.74
総質量	0.868
関税率番号	85369095
EAN	4028177221215
E-Number Sweden	E7239988
ETIM 7.0	EC000330
ECLASS 8.0	27142604

# Approvals

---

Explanations	CE適合宣言書
--------------	---------