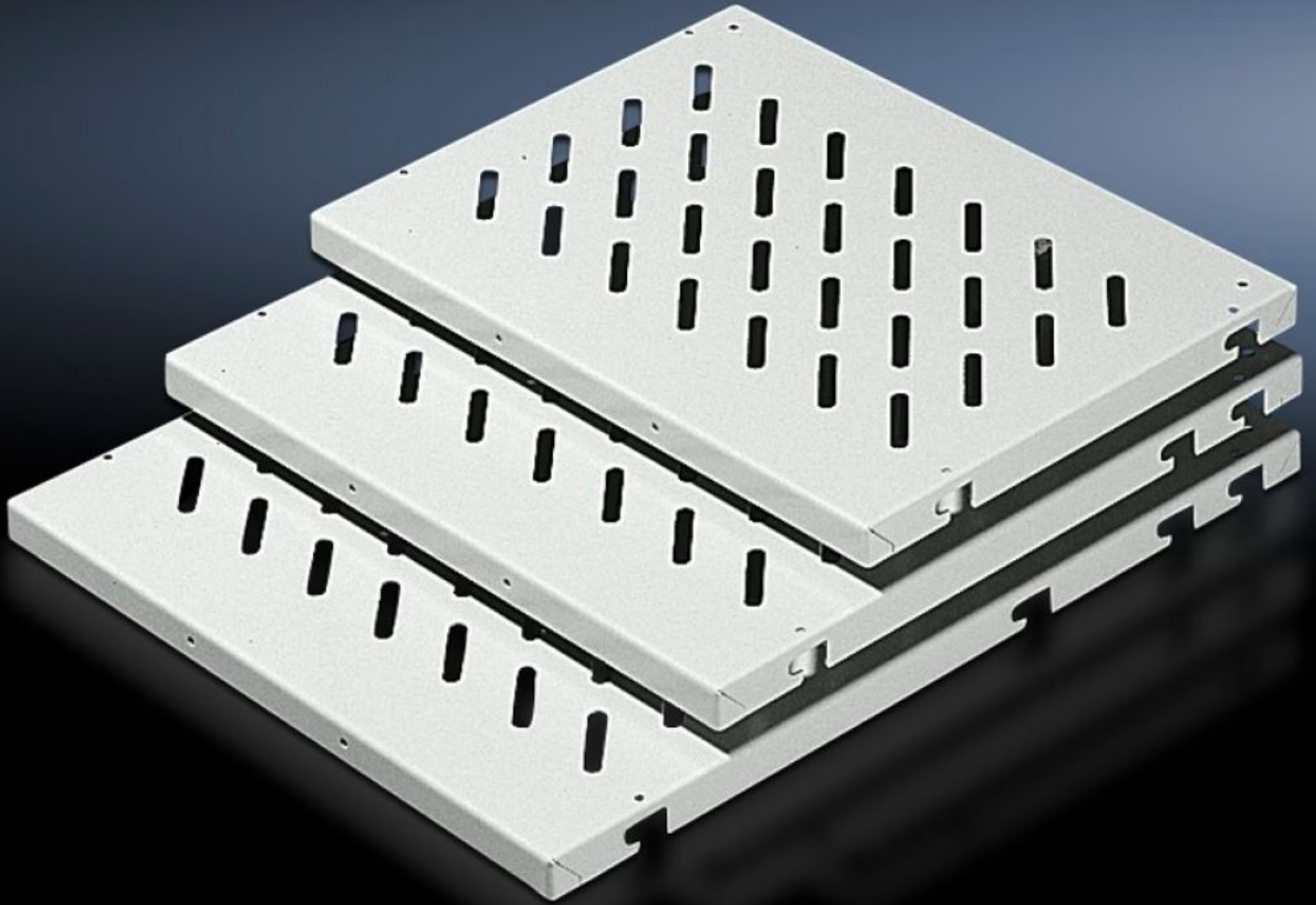


Rittal – The System.

Faster – better – everywhere.



DK 7166.735

ユニットテーブル、フレーム固定式

State: 2024/09/27 (Source: [rittal.com/jp-ja](https://www.rittal.com/jp-ja))

ENCLOSURES

POWER DISTRIBUTION

CLIMATE CONTROL

IT INFRASTRUCTURE

SOFTWARE & SERVICES

FRIEDHELM LOH GROUP



DK 7166.735 - ユニットテーブル、フレーム固定式 エンクロージャー幅 600 mm および 800 mm

フレーム固定用、482.6 mm（19インチ）マウント非装備のエンクロージャーへの組み込み用。
エンクロージャーの幅：600 mmと800 mm、負荷能力：50 kg/ 100 kg。

Features

品番	DK 7166.735
仕様	穴付き
製品説明	フレームへの固定に使用します。482.6 mm (19インチ) マウント非装備のエンクロージャーへの取り付け用。
メリット	位置決めピンや固定レールは、エンクロージャー奥行き方向に、25 mmピッチで取り付け可能。 ハンドル用の取り付け穴付き。
用途	482.6 mm(19インチ)マウント非装備のエンクロージャーへの取り付けに使用します。
材質	鋼板製
表面	塗装
塗装色	RAL 7035
同梱品	スロット付きユニットテーブル 4 x 固定ボルト
取り付け方法	固定式：ユニットテーブル、50 kg、固定ボルトをシステムセクションに取り付けます 固定式：ユニットテーブル、100 kg、固定レールをシステムセクションに取り付けます 取り付け位置を奥行き方向に変更可能：システムセクションに取り付けてあるスライドレール付きユニットテーブル

Features

耐荷重	平面荷重 50 kg
取り付けについてのご注意	内側実装面用には、さらに2本のシステムセクションが必要になります
注記：	ユニットテーブルの最大奥行きは、エンクロージャー奥行き - 100 mmになります。
寸法：	幅: 471 mm 高さ: 29 mm 奥行: 700 mm
適用	エンクロージャータイプ: VX VX IT TS IT 幅: 600 mm
1パック	1 個
質量/パック	4.088 kg
純質量	3.888
総質量	4.088
PCF/PU (Cradle-to-Gate)	15.6 kg CO2 eq (Cat B)
Note on the PCF class	Category B: PCF value (cradle-to-gate) approximated based on product weight and self-declared
関税率番号	94039910
EAN	4028177221383
ETIM 7.0	EC002620
ECLASS 8.0	27189261