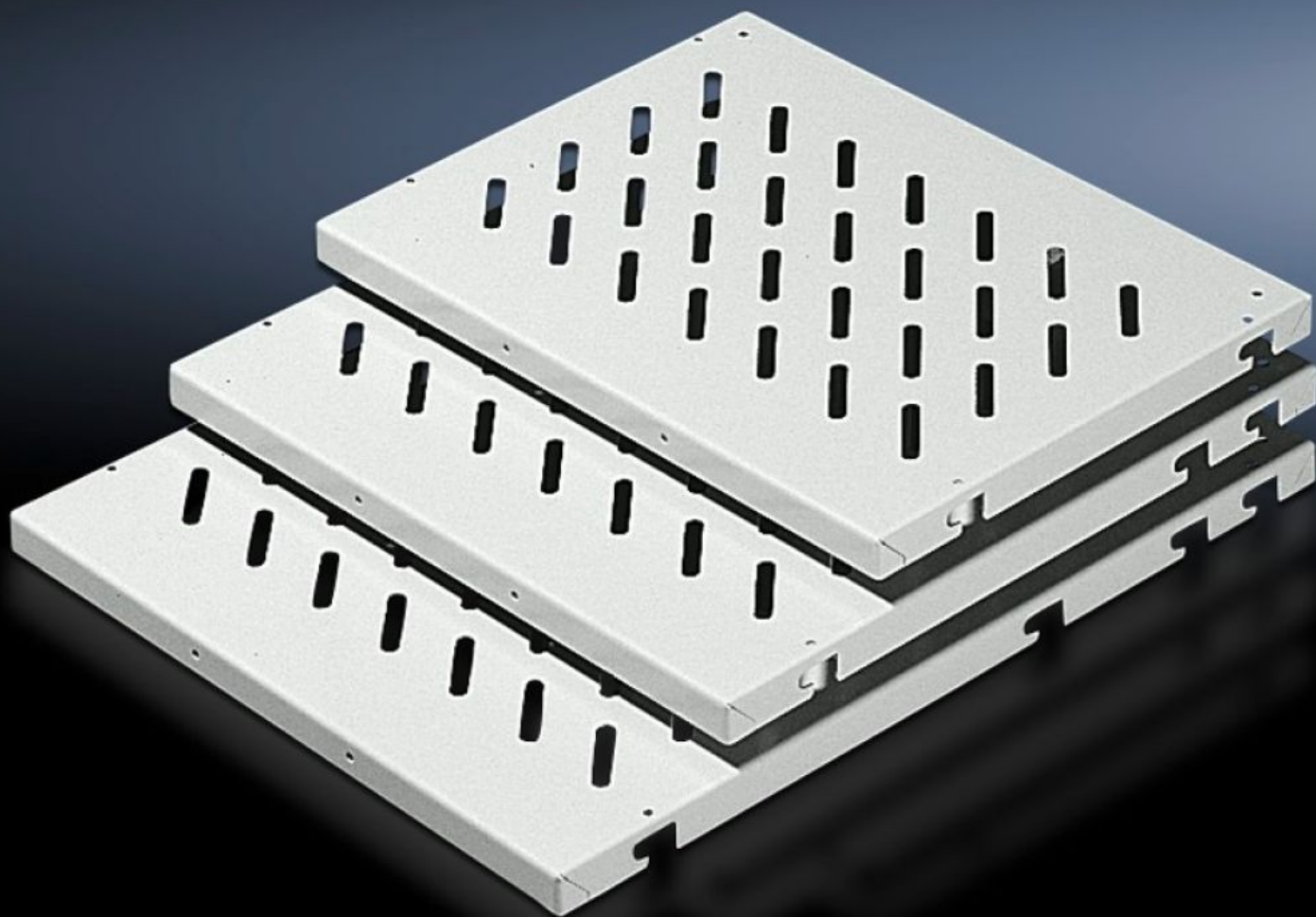


Rittal – The System.

Faster – better – everywhere.



DK 7145.635

ユニットテーブル、19インチ実装

State: 2024/09/26 (Source: [rittal.com/jp-ja](https://www.rittal.com/jp-ja))

ENCLOSURES

POWER DISTRIBUTION

CLIMATE CONTROL

IT INFRASTRUCTURE

SOFTWARE & SERVICES

FRIEDHELM LOH GROUP



DK 7145.635 - ユニットテーブル、19インチ実装 前後 に、L型プロファイル(マウンティング)レール付きのエン クロージャー。

吊るす点が複数あるので、インチ単位の架装面の間隔が可変で、完全装備への増強がスライドレールを使って可能、負荷能力：50 kg。

Features

品番	DK 7145.635
製品説明	ユニットテーブルには奥行きサイズに応じて複数の取り付け位置が用意されているため、取り付け面(19インチレール)間距離は一定の範囲内で変更可能です。このようにして取り付けしたユニットテーブルは、スライドレールを使って、完全引き出し式に改造することが可能です。このためには、スペーサーボルトの代わりにスライドレールをねじ留めします。
用途	2つの19インチ取り付け面への取り付けに使用します。 TS 存続品のシステムアップに使用します。
材質	鋼板製
塗装色	RAL 7035
同梱品	取り付け部品を含む
Distance between mounting levels	448 mm 548 mm 598 mm
耐荷重	平面荷重 50 kg

Features

注記：	TS用TS ベースのネットワークエンクロージャー内にL型プロファイルレールを使用する場合は、アダプターの7827.300も必用です。 TS用、19インチシステム穴：奥行き可変式取り付けキット 7063.850を使用すれば、L型プロファイル(マウンティング)レール間の距離に関係なく、19インチシステム穴への直接の取り付けが可能になります。
寸法：	幅: 409 mm 奥行: 600 mm
1パック	1 個
質量/パック	3.182 kg
純質量	2.982
総質量	3.182
関税率番号	94039910
EAN	4028177221413
ETIM 7.0	EC002620
ECLASS 8.0	27189261