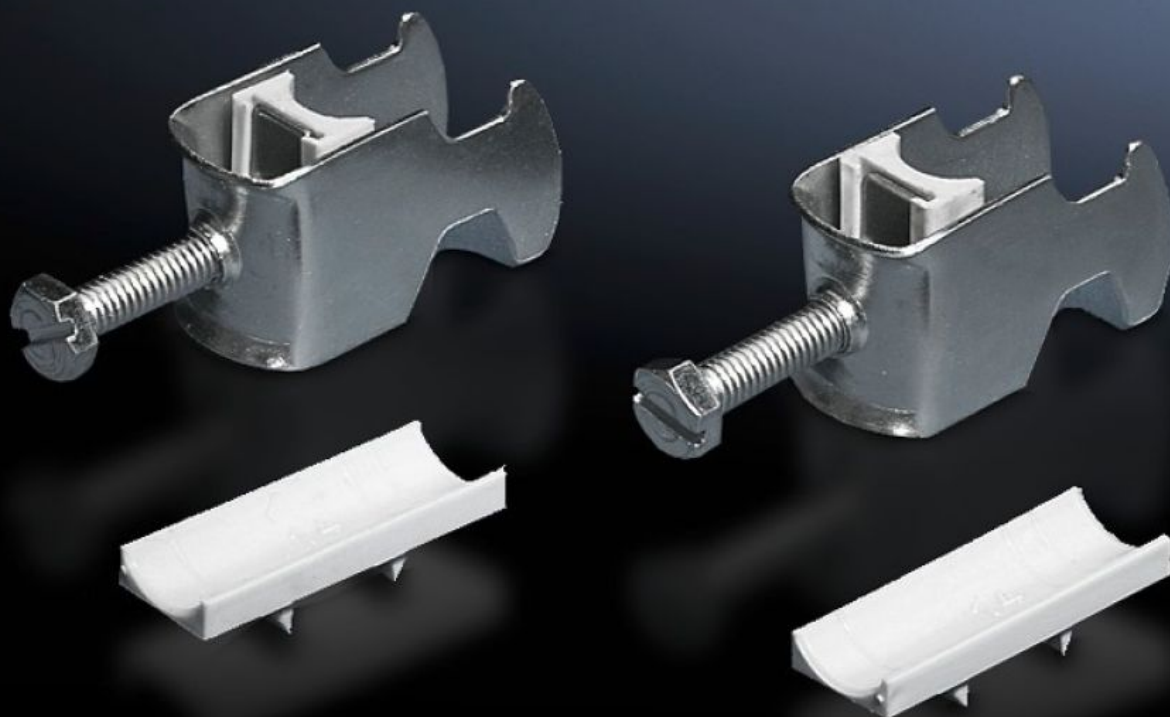


Rittal – The System.

Faster – better – everywhere.



DK 7099.000

ケーブルクランプ

State: 2024/09/27 (Source: [rittal.com/jp-ja](https://www.rittal.com/jp-ja))

ENCLOSURES

POWER DISTRIBUTION

CLIMATE CONTROL

IT INFRASTRUCTURE

SOFTWARE & SERVICES

FRIEDHELM LOH GROUP



DK 7099.000 - ケーブルクランプ Cレール、コンビレール 用

ケーブルをCレールに固定するために使用します。



Features

品番	DK 7099.000
仕様	ケーブル外径 56~64 mm 用
製品説明	ケーブルをCレールに固定するために使用します。
材質	鋼板製
表面	亜鉛めっき
同梱品	プラスチック製ガイドパッドを含む
最小ケーブル径	56 mm
最大ケーブル径 mm	64 mm
1パック	25 個
質量/パック	3.45 kg
純質量	3.125
総質量	3.461
PCF/PU (Cradle-to-Gate)	13.1 kg CO2 eq (Cat B)

Features

Note on the PCF class	Category B: PCF value (cradle-to-gate) approximated based on product weight and self-declared
-----------------------	---

関税率番号	73269098
-------	----------

EAN	4028177124561
-----	---------------

E-Number Sweden	E1300414
-----------------	----------

ETIM 8	EC000127
--------	----------

ETIM 7.0	EC000127
----------	----------

ECLASS 8.0	23140202
------------	----------