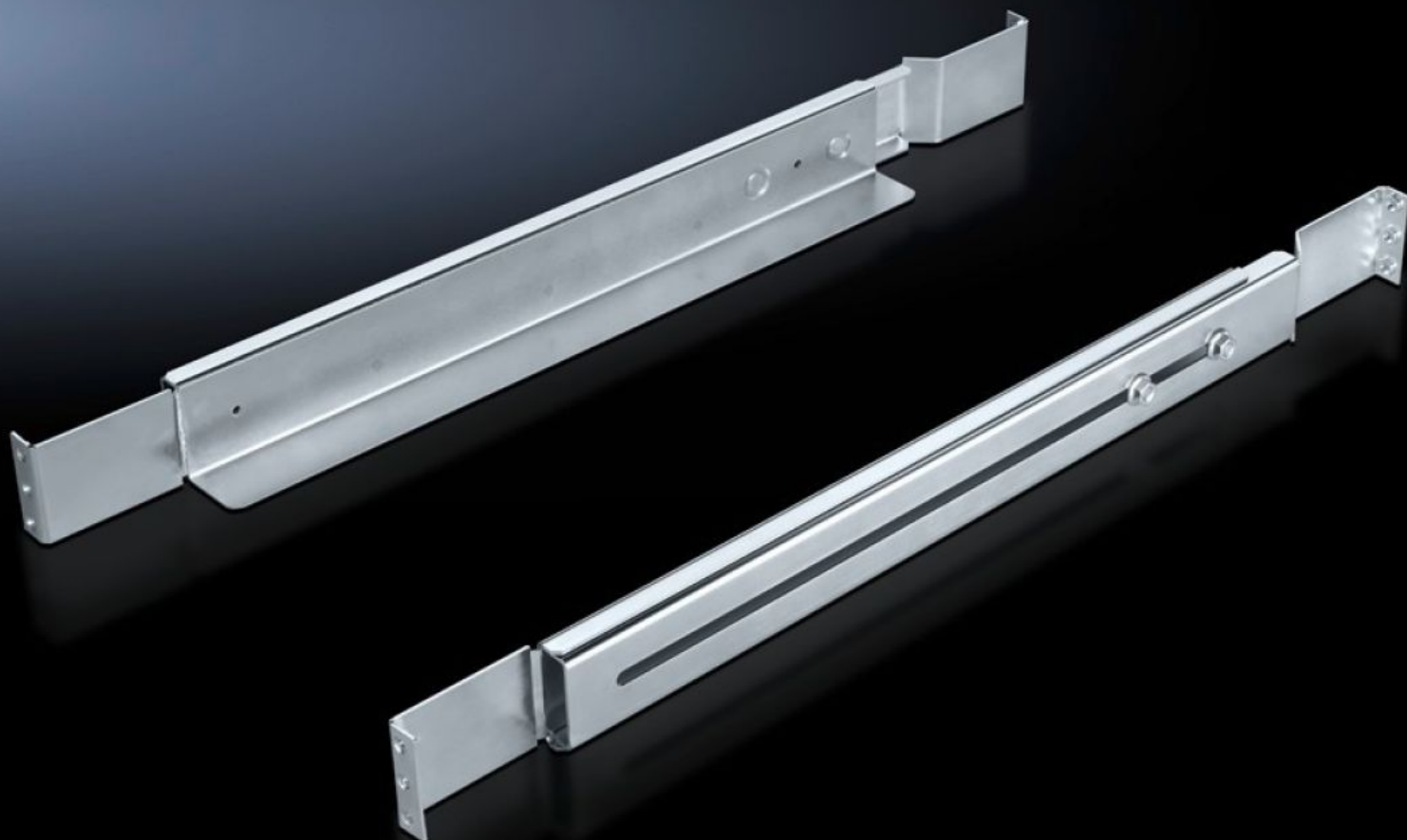


Rittal – The System.

Faster – better – everywhere.



DK 7063.752

シャシーガイド、1U、奥行き可変式

State: 2024/10/19 (Source: [rittal.com/jp-ja](https://www.rittal.com/jp-ja))

ENCLOSURES

POWER DISTRIBUTION

CLIMATE CONTROL

IT INFRASTRUCTURE

SOFTWARE & SERVICES

FRIEDHELM LOH GROUP



DK 7063.752 - シャシーガイド、1 U、奥行き可変式 VX IT, TE 用

2つのインチ単位の架装面付きのサーバーエンクロージャーとネットワークエンクロージャー用、屈曲型およびL型のプロファイルレール、482.6 mm（19インチ）マウンティングフレーム、およびTEへの固定用、引き出し可能。



Features

品番	DK 7063.752
製品説明	取り付けプロファイル(レール)の482.6 mm(19インチ) システム穴への直接の固定に使用します。このシャシーガイドは、必要な長さに引き延ばして、フロント側とリア側の取り付け面の19インチパターンに固定します。
メリット	高さ(U)の損失がありません。 設置面の厚さがわずか約0.8 mmであるため、通常は、部品の高さがその最大許容値である43.5 mmを超えない限り、ユニットピッチの超過が起こりません。このため、複数の機器を位置調整などの必要なく、問題なく積み重ねて配置できます。
用途	フロント側の機器取り付け面への取り付けに使用します
材質	鋼板製
表面	亜鉛めっき
同梱品	取り付け部品を含む

Features

取り付け方法	フロント側とリア側の 19インチ機器取り付け面 間の固定に使用します
耐荷重	20 kg (静荷重)
注記：	有効設置面、各側 30 mm
耐荷領域	幅: 30 mm
取り付け面間隔	550 - 750 mm
1パック	2 個
質量/パック	2.958 kg
純質量	2.558
総質量	2.7
PCF/PU (cradle-to-gate)	11.3 kg CO2 eq (Cat B)
Note on the PCF class	Category B: PCF value (cradle-to-gate) approximated based on product weight and self-declared
関税率番号	73269098
EAN	4028177625457
ETIM 7.0	EC002625
ECLASS 8.0	27189234