

# Rittal – The System.

Faster – better – everywhere.



## DK 7050.035

## マウントシステム、2U

State: 2024/09/27 (Source: [rittal.com/jp-ja](https://www.rittal.com/jp-ja))

ENCLOSURES

POWER DISTRIBUTION

CLIMATE CONTROL

IT INFRASTRUCTURE

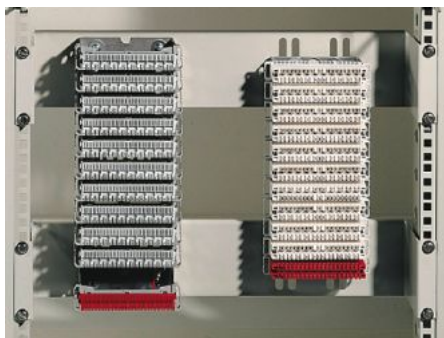
SOFTWARE & SERVICES

FRIEDHELM LOH GROUP



# DK 7050.035 - マウントシステム、2 U LSA機器用

LSA組み込みセット用、482.6 mm（19インチ）架装面内でのLSA取り付け用トレイ/汎用取り付けブラケットの収納用。



## Features

品番	DK 7050.035
製品説明	482.6 mm(19インチ)実装面内でのLSA キャリアシステムのマウントに使用します。
材質	鋼板製
表面	塗装
塗装色	RAL 7035
同梱品	取り付け部品を含む
寸法：	奥行: 98.5 mm
1パック	2 個
質量/パック	1.372 kg
純質量	1.204
総質量	1.38
PCF/PU (Cradle-to-Gate)	5.2 kg CO2 eq (Cat B)

# Features

---

Note on the PCF class	Category B: PCF value (cradle-to-gate) approximated based on product weight and self-declared
-----------------------	---

---

関税率番号	83024900
-------	----------

---

EAN	4028177166233
-----	---------------

---

ETIM 7.0	EC002620
----------	----------

---

ECLASS 8.0	27189261
------------	----------