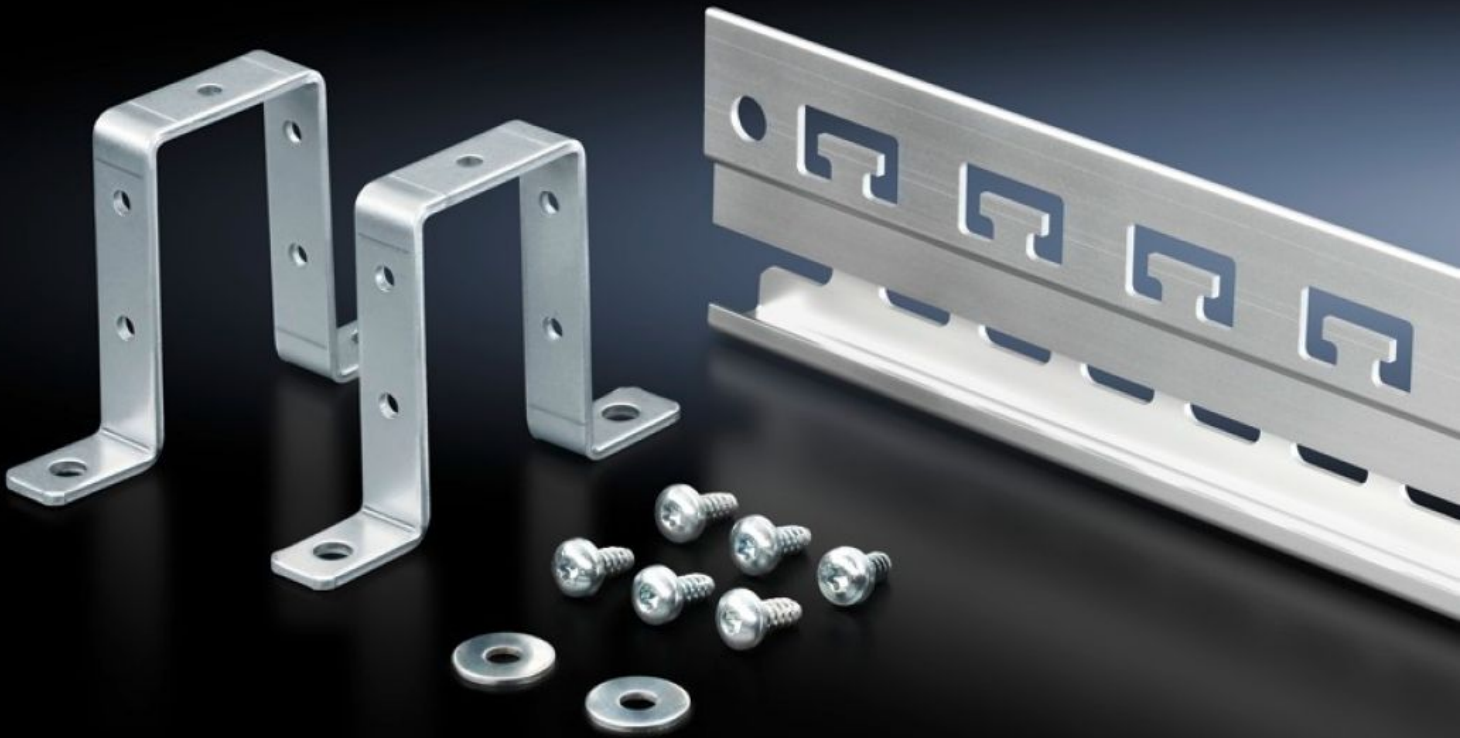


Rittal – The System.

Faster – better – everywhere.



SZ 2388.850

レール

State: 2024/09/27 (Source: rittal.com/jp-ja)

ENCLOSURES

POWER DISTRIBUTION

CLIMATE CONTROL

IT INFRASTRUCTURE

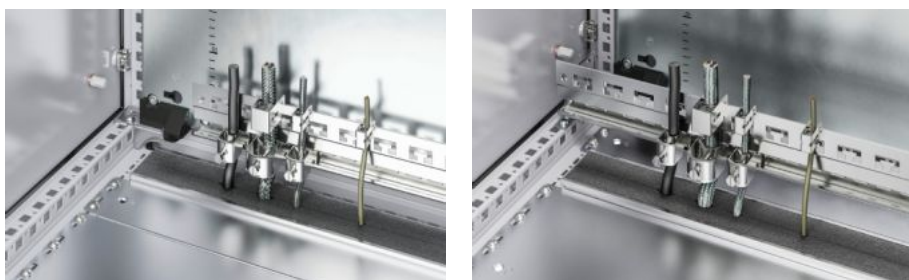
SOFTWARE & SERVICES

FRIEDHELM LOH GROUP



SZ 2388.850 - レール EMC シールドブラケットおよびストレーンリリーフ用

引き込まれたケーブルのひずみ緩和およびEMCシールドに使用するコンビネーションレールです。



Features

品番	SZ 2388.850
仕様	ケーブルクランプを取り付けるためのCプロファイルレール ケーブルタイを使用してのケーブルクランプ用ハンマーヘッド形 カットアウト(40 mmピッチ)
製品説明	引き込まれたケーブルのひずみ緩和およびEMCシールドに使用する コンビネーションレールです。
メリット	さらに追加で接続する場合は、既存の穴(Ø9 mm)を通してレールの 左または右から行います。 工具を使用せずに、EMC シールドブラケットを取り付けられるよ うになっています。
材質	アルミニウム押出成形プロファイル
表面	クロムフリー 不動態化
同梱品	レール1本 固定ブラケット2個 取り付け部品を含む
長さ	753 mm

Features

取り付け方法	の水平/垂直フレームに 固定ブラケットを使わずに、マウンティングプレート上に取り付け 可能。
適用	エンクロージャータイプ: VX TS 幅: = 800 mm
1パック	1 個
質量/パック	0.73 kg
純質量	0.63
総質量	0.68
関税率番号	73269098
EAN	4028177698925
ETIM 8	EC002625
ETIM 7.0	EC002625
ECLASS 8.0	27189234