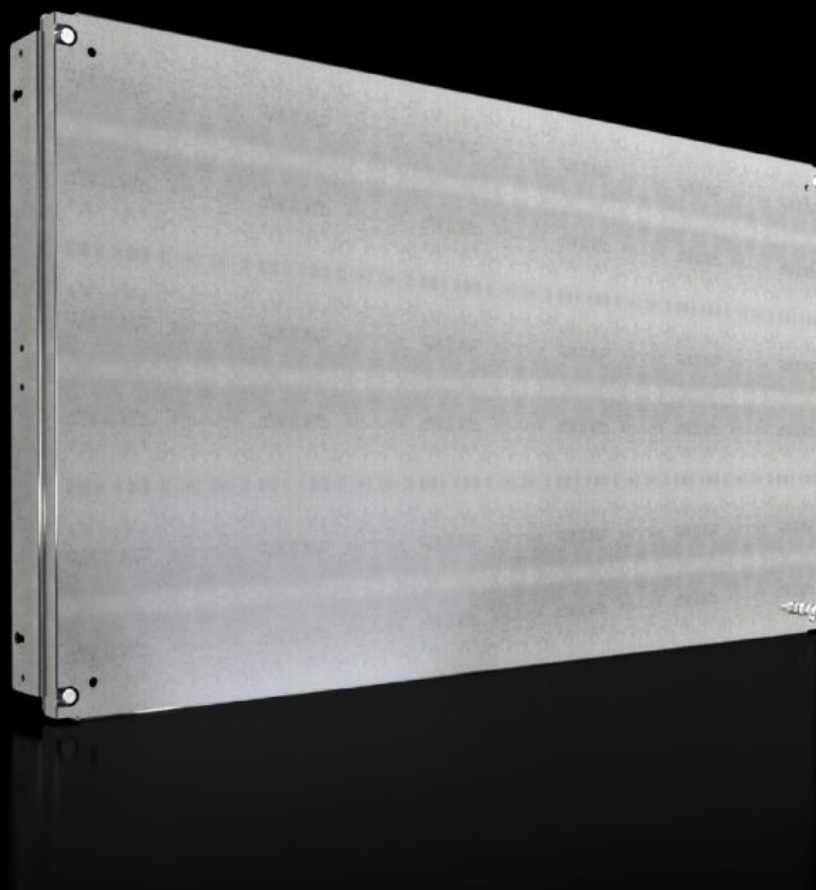
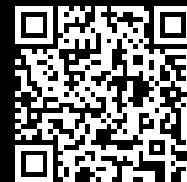


Rittal – The System.

Faster – better – everywhere.



SV 9683.626

Piastra di montaggio parziale

Stato: 19/10/2024 (Fonte: rittal.com/it-it)

ENCLOSURES

POWER DISTRIBUTION

CLIMATE CONTROL

IT INFRASTRUCTURE

SOFTWARE & SERVICES

FRIEDHELM LOH GROUP



SV 9683.626 - Piastra di montaggio parziale per pannello laterale per scomparti funzionali

Con o senza passaggio cavi, per il fissaggio diretto al pannello laterale per scomparti funzionali.

Caratteristiche

Nr. d'ord.	SV 9683.626
Esecuzione	senza fori di aerazione
Descrizione prodotto	Per il fissaggio diretto sul pannello laterale per creare segregazioni interne. Soluzione adatta per tutti i dispositivi di comando e protezione. Creazione di ulteriori piani di montaggio. Insieme alle segregazioni orizzontali e verticali, è possibile una suddivisione secondo le forme costruttive da 1 a 4.
Materiale	Lamiera d'acciaio, 2 mm
Superficie	Zincato
Parti incluse nella fornitura	Angolari di montaggio e materiale di fissaggio
Per altezza scomparto	600 mm
Dimensioni	Larghezza: 1.102 mm Altezza: 593 mm
Adatti per	Larghezza: = 1.200 mm
Confezione	1 pz.
Peso/Conf.	13,46 kg
Peso netto	13
Peso lordo	13.46
PCF/PU (cradle-to-gate)	51,3 kg CO2 eq (Cat B)
Note on the PCF class	Category B: PCF value (cradle-to-gate) approximated based on product weight and self-declared
Codice tariffa doganale	94039910
EAN	4028177935341

Caratteristiche

ETIM 7.0	EC001900
----------	----------

ECLASS 8.0	27400613
------------	----------

Approvazioni

Spiegazioni

Dichiarazione di conformità

Dichiarazione di conformità UK