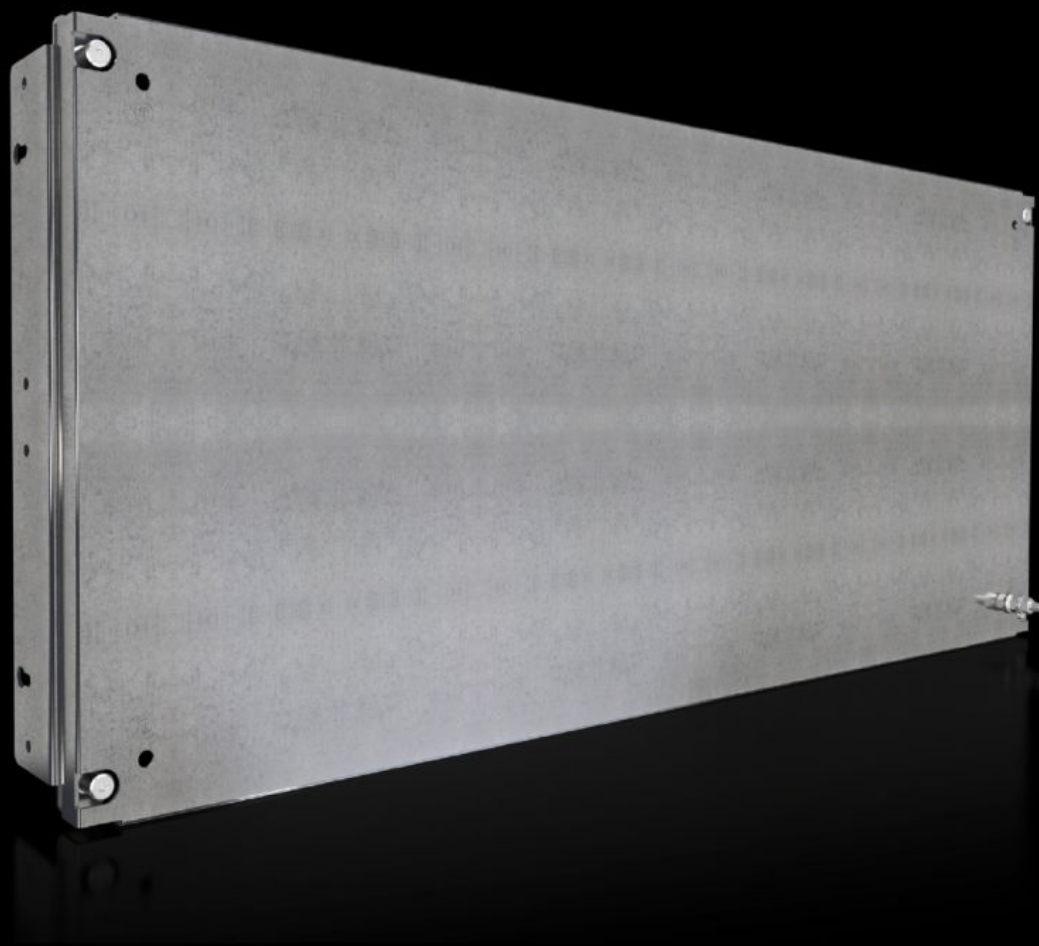


# Rittal – The System.

Faster – better – everywhere.



## SV 9683.604

# Piastra di montaggio parziale

Stato: 27/09/2024 (Fonte: [rittal.com/it-it](http://rittal.com/it-it))

ENCLOSURES

POWER DISTRIBUTION

CLIMATE CONTROL

IT INFRASTRUCTURE

SOFTWARE & SERVICES

FRIEDHELM LOH GROUP



# SV 9683.604 - Piastra di montaggio parziale per pannello laterale per scomparti funzionali

Con o senza passaggio cavi, per il fissaggio diretto al pannello laterale per scomparti funzionali.

## Caratteristiche

Nr. d'ord.	SV 9683.604
Esecuzione	senza fori di aerazione
Descrizione prodotto	Per il fissaggio diretto sul pannello laterale per creare segregazioni interne. Soluzione adatta per tutti i dispositivi di comando e protezione. Creazione di ulteriori piani di montaggio. Insieme alle segregazioni orizzontali e verticali, è possibile una suddivisione secondo le forme costruttive da 1 a 4.
Materiale	Lamiera d'acciaio, 2 mm
Superficie	Zincato
Parti incluse nella fornitura	Angolari di montaggio e materiale di fissaggio
Per altezza scomparto	400 mm
Dimensioni	Larghezza: 902 mm Altezza: 393 mm
Adatti per	Larghezza: = 1.000 mm
Confezione	1 pz.
Peso/Conf.	8 kg
Peso netto	7.5
Peso lordo	8
PCF/PU (Cradle-to-Gate)	30,5 kg CO2 eq (Cat B)
Note on the PCF class	Category B: PCF value (cradle-to-gate) approximated based on product weight and self-declared
Codice tariffa doganale	94039910
EAN	4028177935044

# Caratteristiche

---

ETIM 7.0	EC001900
----------	----------

---

ECLASS 8.0	27400613
------------	----------

# Approvazioni

---

Spiegazioni

Dichiarazione di conformità

Dichiarazione di conformità UK