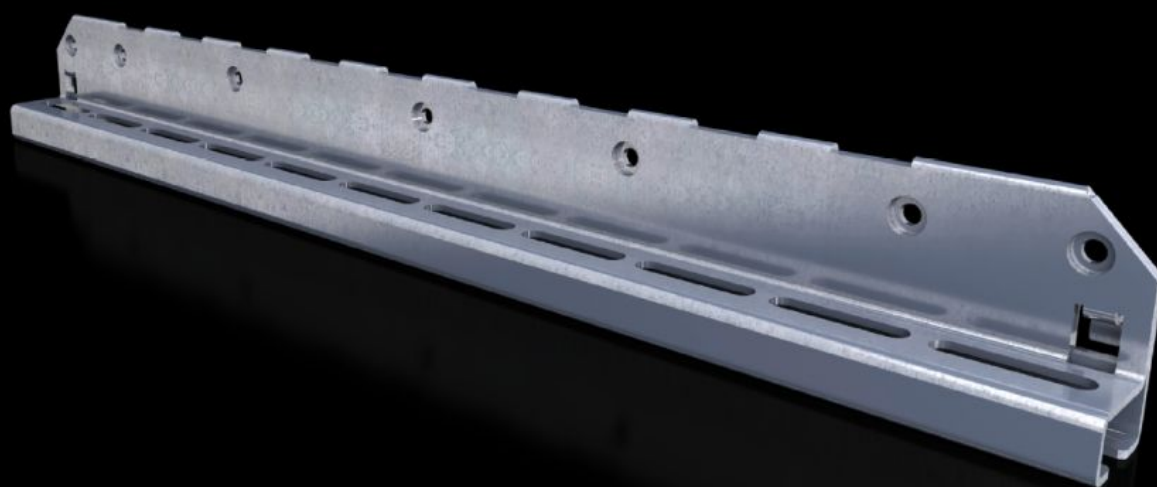


Rittal – The System.

Faster – better – everywhere.



SV 9683.326

Angolare di montaggio

Stato: 26/09/2024 (Fonte: rittal.com/it-it)

ENCLOSURES

POWER DISTRIBUTION

CLIMATE CONTROL

IT INFRASTRUCTURE

SOFTWARE & SERVICES

FRIEDHELM LOH GROUP



SV 9683.326 - Angolare di montaggio per guida portante per interruttori di potenza

Per il fissaggio della guida portante per interruttori di potenza.

Caratteristiche

Nr. d'ord.	SV 9683.326
Descrizione prodotto	Per il fissaggio della guida portante per interruttori di potenza sul profilo dell'armadio o sul pannello laterale per scomparti funzionali.
Materiale	Lamiera d'acciaio, 2,5 mm
Superficie	Zincato
Parti incluse nella fornitura	Materiale di fissaggio
Adatti per	Profondità: = 600 mm
Confezione	2 pz.
Peso/Conf.	3,68 kg
Peso netto	3.4
Peso lordo	3.646
PCF/PU (Cradle-to-Gate)	14 kg CO2 eq (Cat B)
Note on the PCF class	Category B: PCF value (cradle-to-gate) approximated based on product weight and self-declared
Codice tariffa doganale	83024900
EAN	4028177937512
ETIM 7.0	EC001900
ECLASS 8.0	27400613

Approvazioni

Approvazioni

Spiegazioni

Dichiarazione di conformità

Dichiarazione di conformità UK