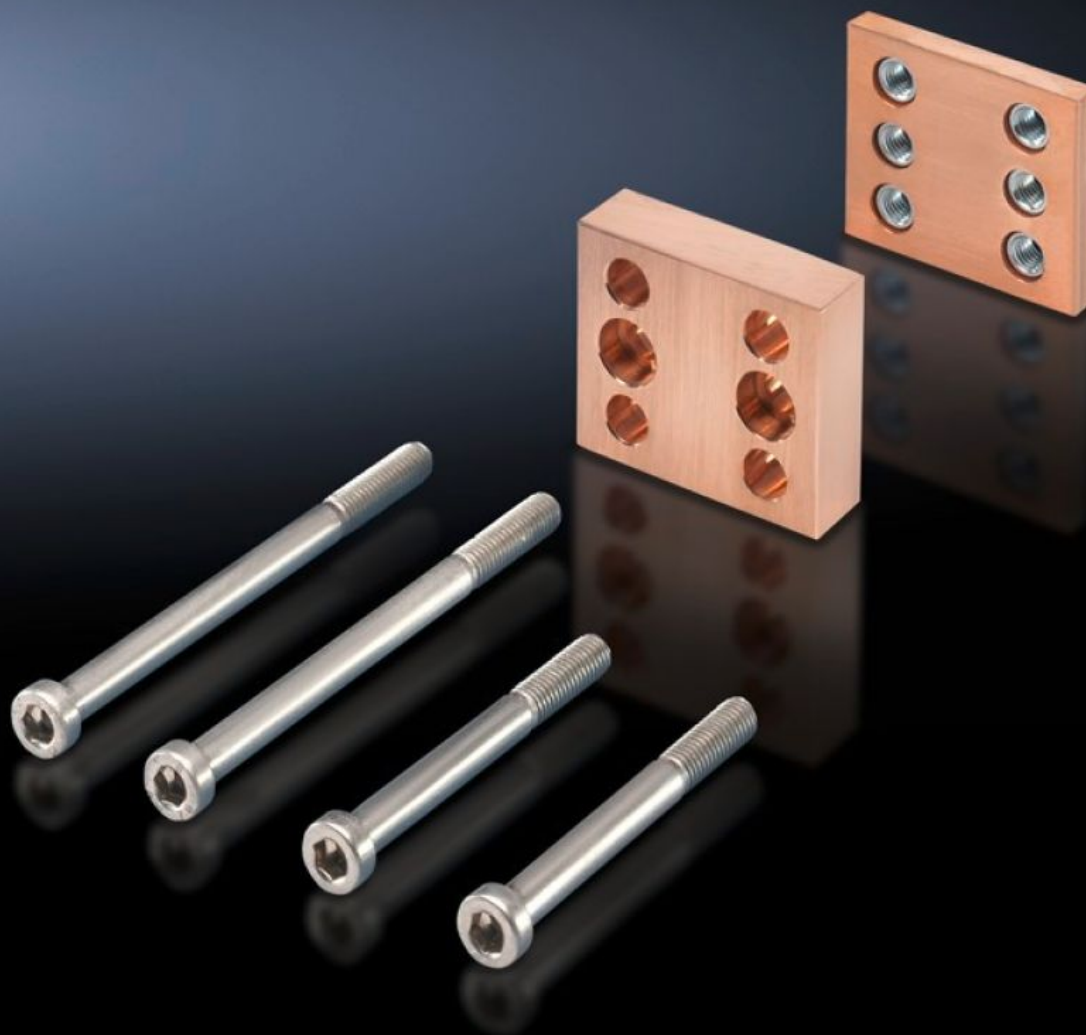


Rittal – The System.

Faster – better – everywhere.



SV 9676.546 Elementi di contatto

Stato: 27/09/2024 (Fonte: rittal.com/it-it)

ENCLOSURES

POWER DISTRIBUTION

CLIMATE CONTROL

IT INFRASTRUCTURE

SOFTWARE & SERVICES

FRIEDHELM LOH GROUP



SV 9676.546 - Elementi di contatto per angoli di connessione

Per collegare gli angoli e i kit connessione di sbarre in rame piatto al sistema Flat-PLS



Caratteristiche

Nr. d'ord.	SV 9676.546
Descrizione prodotto	Per collegare gli angoli di connessione ai sistemi sbarre.
Materiale	Rame elettrolitico
Parti incluse nella fornitura	Materiale di fissaggio
For Busbar width	60 mm
Number of bars per conductor	3 4
Nota	Le viti incluse sono utilizzate per fissare gli elementi di contatto alle sbarre Le viti di fissaggio degli angoli di connessione non fanno parte della fornitura Selezionare la lunghezza delle viti in base alla larghezza B delle sbarre di distribuzione, ad es. lunghezza vite = B + quota di fissaggio + (numero delle sbarre x 10) Numero di viti per angolare: Con 2 sbarre per fase: 2 pz. e con 3 o 4 sbarre per fase: 4 pz.
Compatibile con il sistema di distribuzione a sbarre	Flat-PLS
Quota di fissaggio	40 mm
Confezione	1 pz.

Caratteristiche

Peso/Conf.	1,3 kg
Peso netto	1.15
Peso lordo	1.254
Quota di rame (kg / pezzo)	0.93
Codice tariffa doganale	74198090
EAN	4028177602779
ETIM 7.0	EC001900
ECLASS 8.0	27400613

Approvazioni

Spiegazioni	Dichiarazione di conformità Dichiarazione di conformità UK
-------------	---