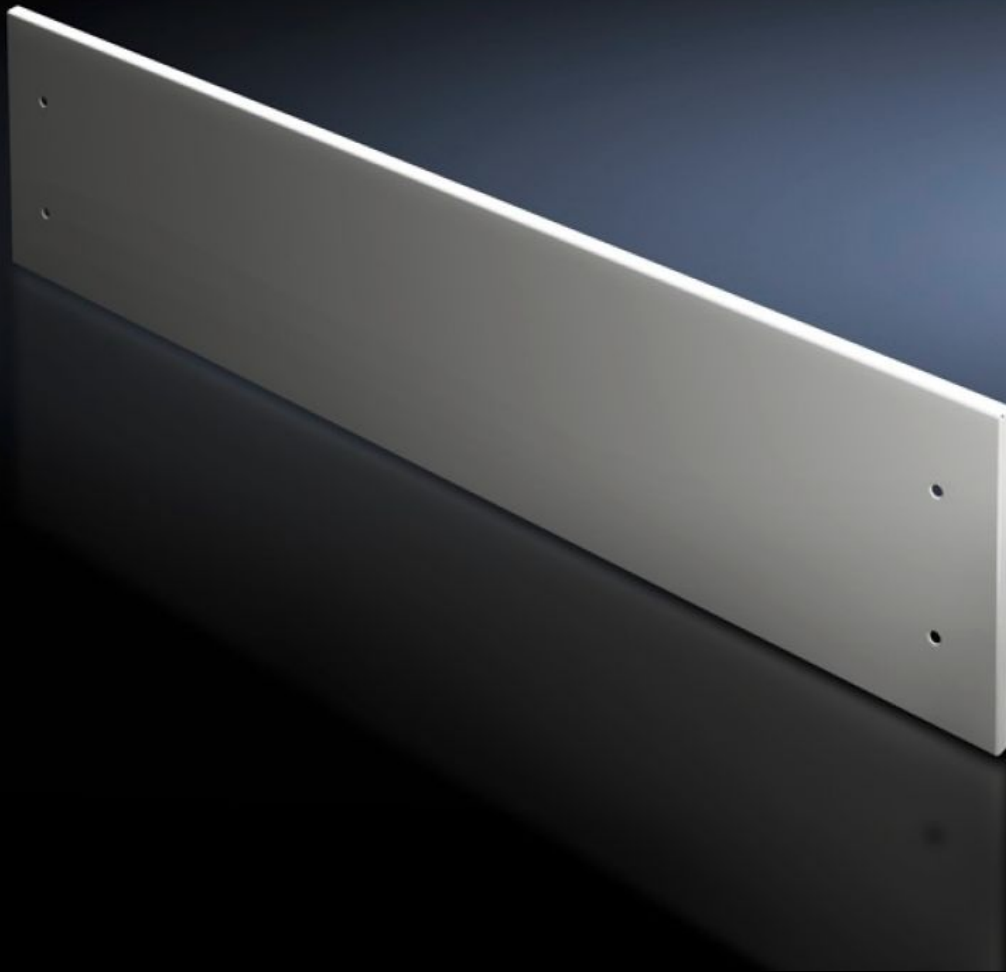


Rittal – The System.

Faster – better – everywhere.



SV 9672.324

Pannello frontale, superiore

Stato: 27/09/2024 (Fonte: rittal.com/it-it)

ENCLOSURES

POWER DISTRIBUTION

CLIMATE CONTROL

IT INFRASTRUCTURE

SOFTWARE & SERVICES

FRIEDHELM LOH GROUP



SV 9672.324 - Pannello frontale, superiore per armadi serie TS

Come chiusura superiore in presenza di porte parziali.

Caratteristiche

Nr. d'ord.	SV 9672.324
Descrizione prodotto	Come chiusura superiore della parte frontale modulare in presenza di porte parziali. I pannelli frontali sono asportabili dall'esterno allentando le viti. La traversa di separazione necessaria per il montaggio è fornita in dotazione con le porte parziali.
Materiale	Lamiera d'acciaio, 2 mm
Superficie	Verniciatura bucciata
Colore	RAL 7035
Parti incluse nella fornitura	Materiale di fissaggio
Height front panel top	300 mm
Adatti per	Larghezza: = 400 mm
Confezione	1 pz.
Peso/Conf.	2,586 kg
Peso netto	2.357
Peso lordo	2.557
Codice tariffa doganale	94039910
EAN	4028177697362
ETIM 7.0	EC000456
ECLASS 8.0	27142423