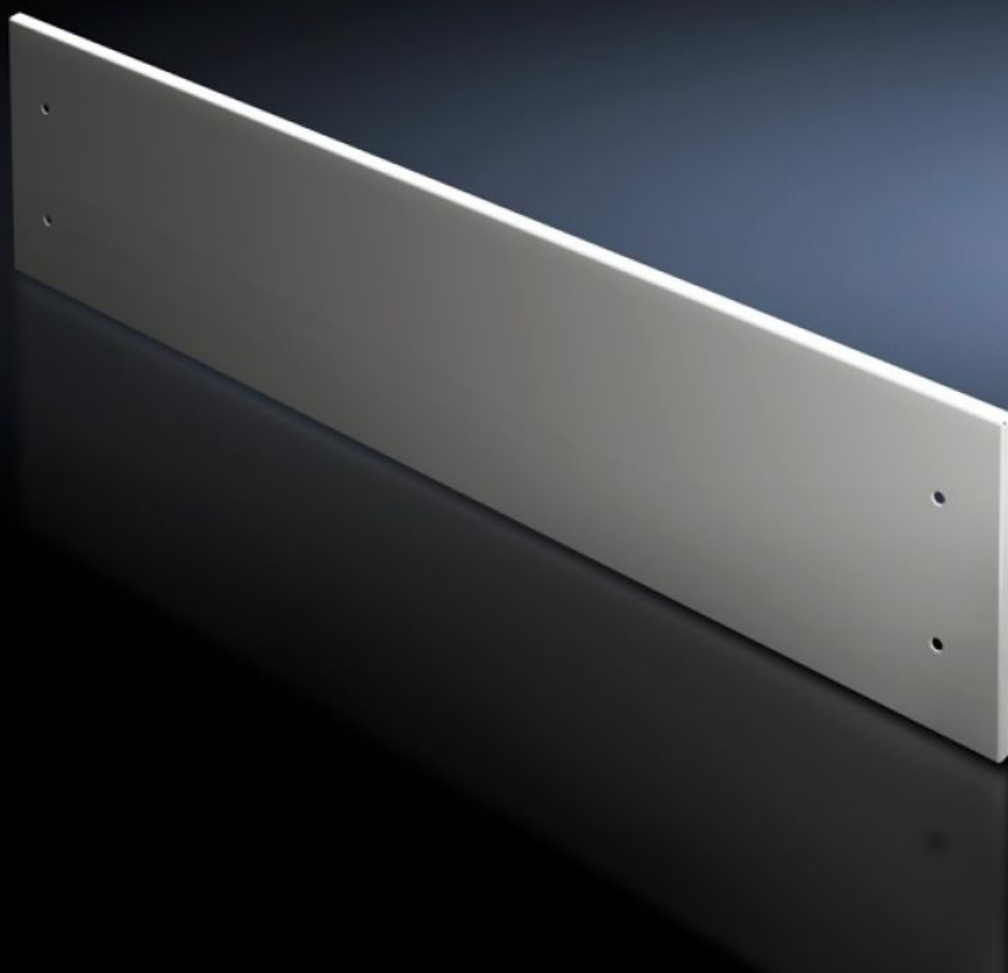


# Rittal – The System.

Faster – better – everywhere.



## SV 9672.314

# Pannello frontale, superiore

Stato: 19/10/2024 (Fonte: [rittal.com/it-it](http://rittal.com/it-it))

ENCLOSURES

POWER DISTRIBUTION

CLIMATE CONTROL

IT INFRASTRUCTURE

SOFTWARE & SERVICES

FRIEDHELM LOH GROUP



# SV 9672.314 - Pannello frontale, superiore per armadi serie TS

Come chiusura superiore in presenza di porte parziali.

## Caratteristiche

Nr. d'ord.	SV 9672.314
Descrizione prodotto	Come chiusura superiore della parte frontale modulare in presenza di porte parziali. I pannelli frontali sono asportabili dall'esterno allentando le viti. La traversa di separazione necessaria per il montaggio è fornita in dotazione con le porte parziali.
Materiale	Lamiera d'acciaio, 2 mm
Superficie	Verniciatura bucciata
Colore	RAL 7035
Parti incluse nella fornitura	Materiale di fissaggio
Height front panel top	100 mm
Adatti per	Larghezza: = 400 mm
Confezione	1 pz.
Peso/Conf.	1,235 kg
Peso netto	0.9
Peso lordo	0.98
Codice tariffa doganale	94039910
EAN	4028177697331
ETIM 7.0	EC000456
ECLASS 8.0	27142423