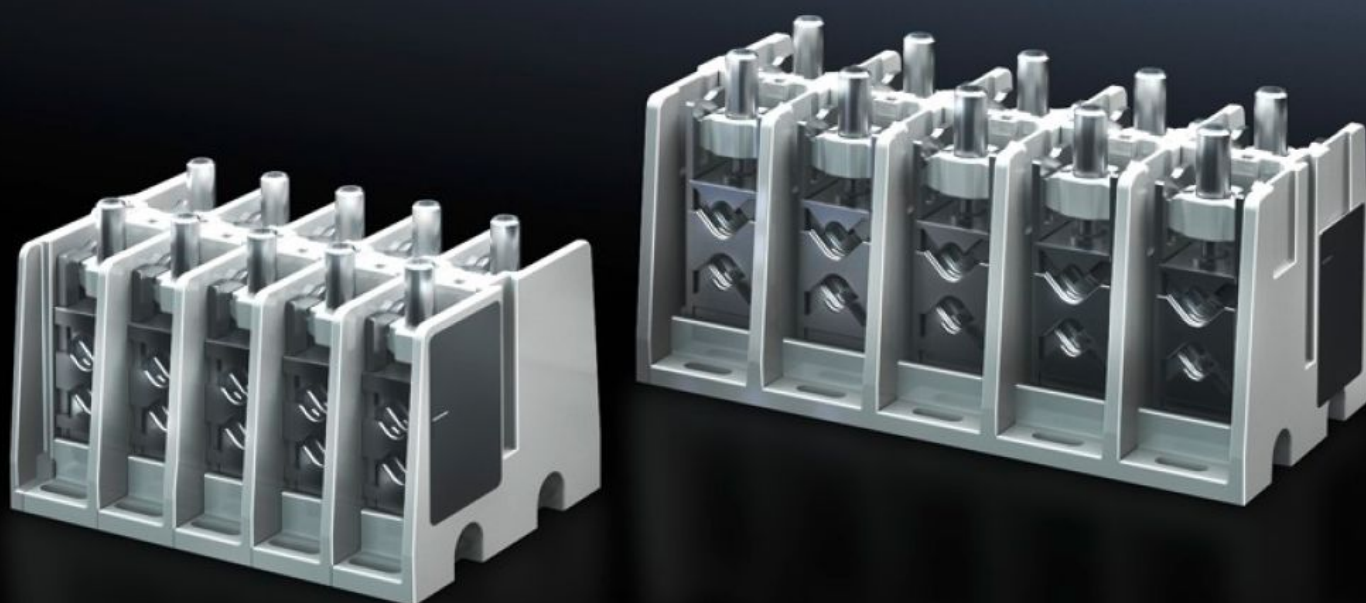


Rittal – The System.

Faster – better – everywhere.



SV 9666.350

Blocco a morsetti di connessione

Stato: 9/02/2025 (Fonte: rittal.com/it-it)

ENCLOSURES

POWER DISTRIBUTION

CLIMATE CONTROL

IT INFRASTRUCTURE

SOFTWARE & SERVICES

FRIEDHELM LOH GROUP



SV 9666.350 - Blocco a morsetti di connessione

Per la connessione dei conduttori in rame e in alluminio e delle sbarre in rame lamellare.

Caratteristiche

Nr. d'ord.	SV 9666.350
Descrizione prodotto	Per collegare i conduttori in rame e in alluminio. Per sbarre lamellari in rame o conduttori unifilari e multifilari con terminali a boccia.
Materiale	Plastica termoindurente
Colore	RAL 7035
Parti incluse nella fornitura	Materiale di fissaggio
Indicazioni per il montaggio	Per coprire la morsettiera di collegamento è necessario il modulo di protezione dei contatti accidentali 9666.020
Corrente nominale max.	400 A
Numero dei poli	5 poli
Connessione di conduttori	50 - 240 2 x 25 - 120
Area del serraggio del morsetto per sbarre lamellari in rame (L x A)	25 x 21 mm
Confezione	1 pz.
Peso netto	4.807
Peso lordo	5.08
Codice tariffa doganale	39211900
EAN	4028177676336
ETIM 9	EC002525
ECLASS 8.0	27400613

Approvazioni

Spiegazioni

Dichiarazione di conformità

Dichiarazione di conformità UK