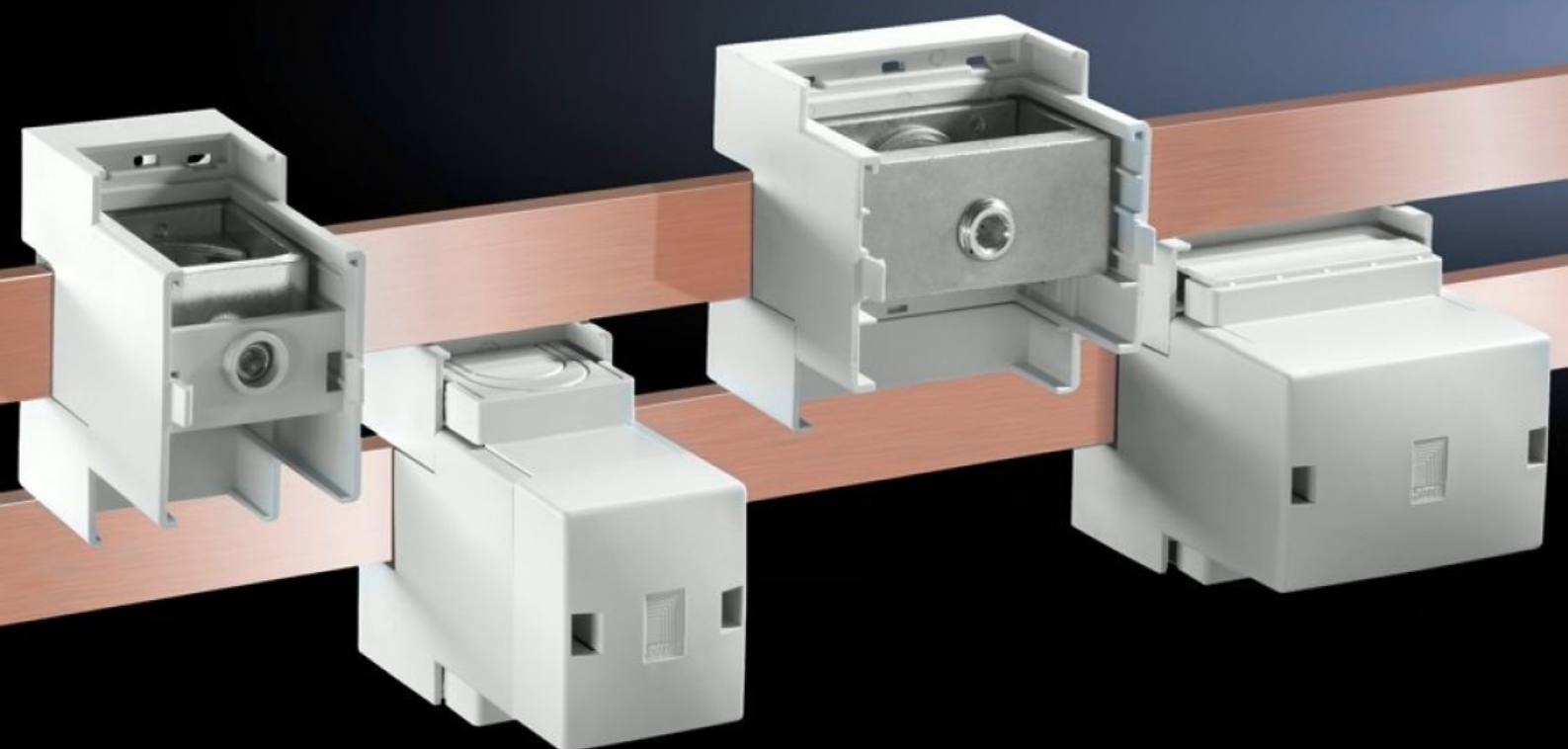


Rittal – The System.

Faster – better – everywhere.



SV 9342.311

Morsetto di connessione isolato

Stato: 9/02/2025 (Fonte: rittal.com/it-it)

ENCLOSURES

POWER DISTRIBUTION

CLIMATE CONTROL

IT INFRASTRUCTURE

SOFTWARE & SERVICES

FRIEDHELM LOH GROUP



SV 9342.311 - Morsetto di connessione isolato

Per il collegamento di conduttori tondi e sbarre in rame lamellari a sistemi di distribuzione 12 x 5 fino a 30 x 10 mm e con sbarre PLS da 800/1600.

Caratteristiche

Nr. d'ord.	SV 9342.311
Descrizione prodotto	Adatto per sbarre di distribuzione da 12x5 a 30x10mm e PLS 800/1600.
Materiale	Chassis: poliammide Copertura: ABS Resistenza al fuoco secondo UL 94-V0
Colore	RAL 7035
Parti incluse nella fornitura	3 morsetti, calotta di copertura inclusa
Area del serraggio del morsetto per sbarre lamellari in rame con spessore 5 mm (L x A)	33 x 26 mm
Area del serraggio del morsetto per sbarre lamellari in rame con spessore 10 mm (L x A)	33 x 22 mm
Connessione cavi	sup/inf
Corrente nominale max.	800 A
Valori elettrici UL (SCCR)	65 kA - 480 V, Interruttore max. 600 A, DIVQ/7 65 kA - 600 V, Fusibile Class L max. 800 A, JDDZ/7
Nota	Con una categoria di sovratensione III viene raggiunta una tensione di esercizio nominale di 1000 V (AC). Se si applica il morsetto sui sistemi sbarre bipolari (SV 9340.040), esso deve essere ruotato di 180° per l'allacciamento alla sbarra PE.
Dimensioni	Larghezza: 50 mm Altezza: 88 mm
Connessione di conduttori tondi, flessibili con capocorda	95 - 185 mm ²

Caratteristiche

Connessione di conduttori tondi, multipli	95 - 300 mm ²
---	--------------------------

Confezione	3 pz.
------------	-------

Peso netto	1.227
------------	-------

Peso lordo	1.431
------------	-------

Quota di rame (kg / pezzo)	0.096
----------------------------	-------

Codice tariffa doganale	85369095
-------------------------	----------

EAN	4028177625259
-----	---------------

ETIM 9	EC001900
--------	----------

ECLASS 8.0	27400613
------------	----------

Approvazioni

Approvazioni	ABS DNV-GL Lloyds Register of Shipping UL + C-UL (listed)
--------------	--

Spiegazioni	Dichiarazione di conformità Dichiarazione di conformità UK
-------------	---