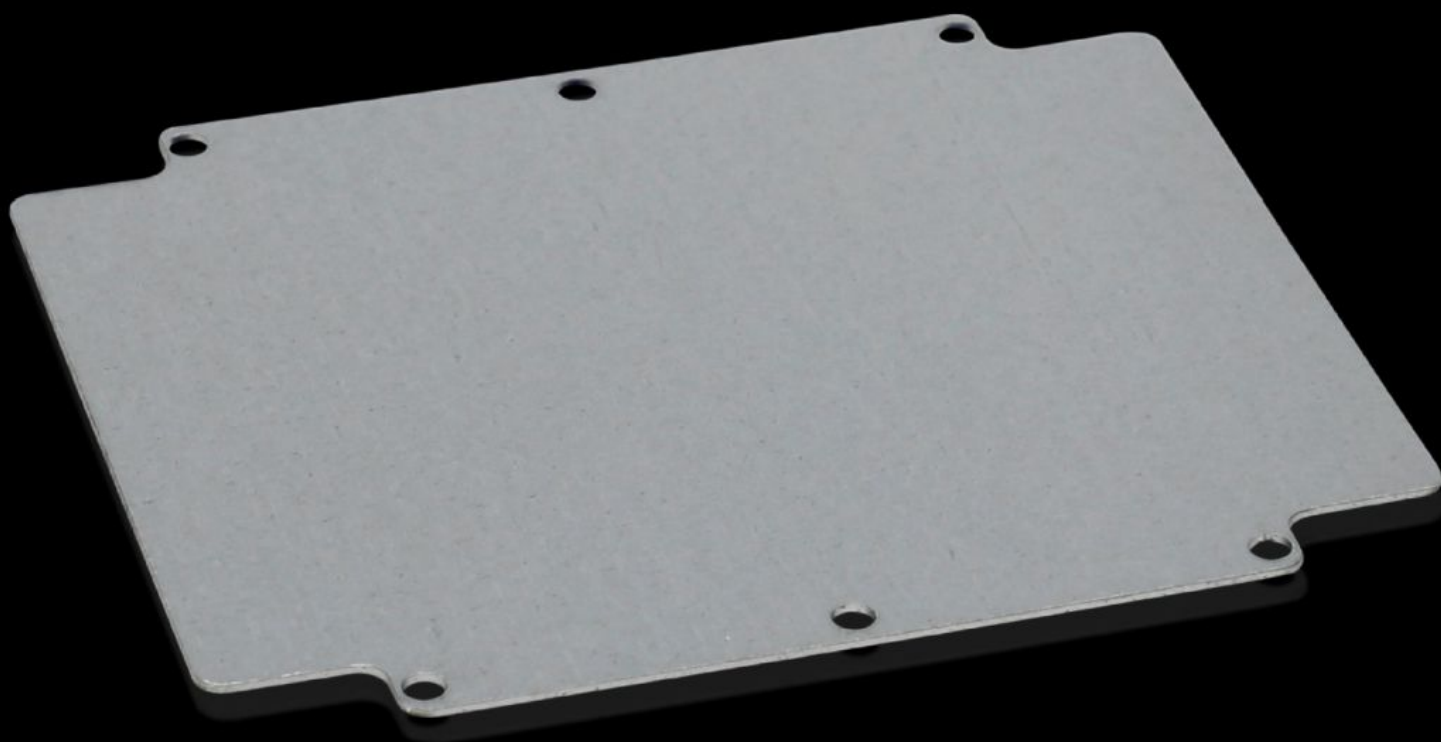
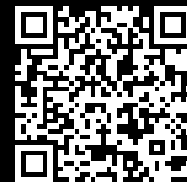


# Rittal – The System.

Faster – better – everywhere.



## GA 9116.700

## Piastra di montaggio

Stato: 26/09/2024 (Fonte: [rittal.com/it-it](http://rittal.com/it-it))

ENCLOSURES

POWER DISTRIBUTION

CLIMATE CONTROL

IT INFRASTRUCTURE

SOFTWARE & SERVICES

FRIEDHELM LOH GROUP



# GA 9116.700 - Piastra di montaggio per contenitori GA

Dotata di fori di fissaggio, per allestimenti interni flessibili e personalizzati.



## Caratteristiche

Nr. d'ord.	GA 9116.700
Descrizione prodotto	Dotata di fori di fissaggio, per allestimenti interni flessibili e personalizzati.
Materiale	Lamiera d'acciaio
Superficie	Zincato
Dimensioni piastra di montaggio (L x A)	183 mm x 214 mm
Adatti per	Tipo di contenitore: GA Larghezza: = 202 mm Altezza: = 232 mm
Confezione	1 pz.
Peso/Conf.	1,18 kg
Peso netto	0.4
Peso lordo	0.442
PCF/PU (Cradle-to-Gate)	4,5 kg CO2 eq (Cat B)
Note on the PCF class	Category B: PCF value (cradle-to-gate) approximated based on product weight and self-declared
Codice tariffa doganale	73269098
EAN	4028177154360

# Caratteristiche

---

ETIM 7.0	EC000213
----------	----------

---

ECLASS 8.0	27409216
------------	----------