

Rittal – The System.

Faster – better – everywhere.



GA 9112.700 Piastra di montaggio

Stato: 28/04/2025 (Fonte: rittal.com/it-it)

ENCLOSURES

POWER DISTRIBUTION

CLIMATE CONTROL

IT INFRASTRUCTURE

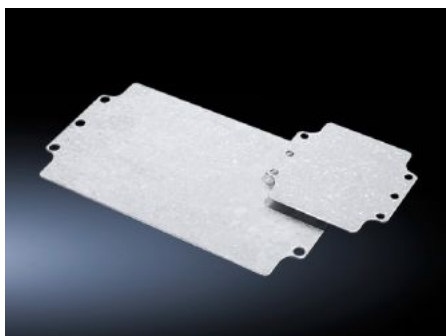
SOFTWARE & SERVICES

FRIEDHELM LOH GROUP



GA 9112.700 - Piastra di montaggio per contenitori GA

Dotata di fori di fissaggio, per allestimenti interni flessibili e personalizzati.



Caratteristiche

Nr. d'ord.	GA 9112.700
Descrizione prodotto	Dotata di fori di fissaggio, per allestimenti interni flessibili e personalizzati.
Materiale	Lamiera d'acciaio
Superficie	Zincato
Dimensioni piastra di montaggio (L x A)	145 mm x 142 mm
Adatti per	Tipo di contenitore: GA Larghezza: = 160 mm Altezza: = 160 mm
Confezione	2 pz.
Peso netto	0.42
Peso lordo	0.435
PCF per pack (cradle-to-gate)	1,7 kg CO2 eq (Cat B)
Note on PCF category	Category B: PCF value (cradle-to-gate) based on the product weight, approximately calculated and self-declared
Codice tariffa doganale	73269098
EAN	4028177154322
ETIM 9	EC000213

Caratteristiche

ECLASS 8.0

27409216