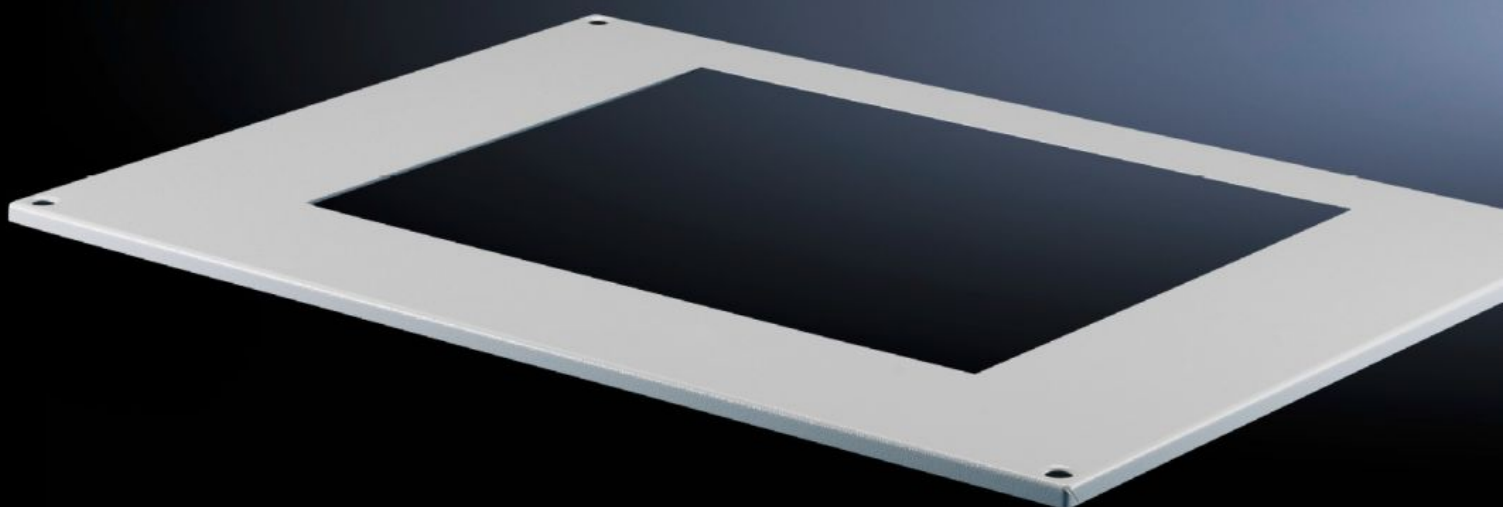
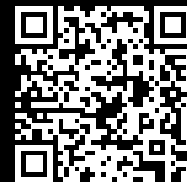


Rittal – The System.

Faster – better – everywhere.



TS 8801.310 Lamiera del tetto TS

Stato: 27/09/2024 (Fonte: rittal.com/it-it)

ENCLOSURES

POWER DISTRIBUTION

CLIMATE CONTROL

IT INFRASTRUCTURE

SOFTWARE & SERVICES

FRIEDHELM LOH GROUP



TS 8801.310 - Lamiera del tetto TS

Caratteristiche

Nr. d'ord.	TS 8801.310
Descrizione prodotto	Per il montaggio di condizionatori da tetto, scambiatori di calore aria/acqua da tetto. La posizione delle feritoie nella lamiera del tetto consente di installare i condizionatori da tetto al centro dell'armadio.
Vantaggi	Montaggio facile e veloce
Materiale	Lamiera d'acciaio
Colore	RAL 7035
Parti incluse nella fornitura	Materiale di fissaggio
Feritoia di montaggio	Larghezza:490 mm Profondità:390 mm
Distance cut-out to back	61,3 mm
Nota	<p>Il montaggio dei condizionatori sulla lamiera del tetto 8801.310 comporta un contatto con i golfari di sollevamento dell'armadio, pertanto vengono fornite, insieme alle lamiere del tetto, le apposite viti di fissaggio.</p> <p>Il fissaggio alla lamiera del tetto 8801.340 viene effettuato dall'interno tramite squadrette in lamiera e graffe di supporto.</p>
Adatto per nr. d'ord.	3209.... 3210.... 3383.... 3384.... 3385.... 3273....
Dimensioni	Larghezza: 567,5 mm Altezza: 13 mm Profondità: 567,5 mm

Caratteristiche

Adatti per	Tipo di contenitore: TS Larghezza: = 600 mm Profondità: = 600 mm
------------	--

Confezione	1 pz.
------------	-------

Peso/Conf.	3,7 kg
------------	--------

Peso netto	3.432
------------	-------

Peso lordo	3.632
------------	-------

Codice tariffa doganale	94039910
-------------------------	----------

EAN	4028177360600
-----	---------------

ETIM 7.0	EC000744
----------	----------

ECLASS 8.0	27182405
------------	----------

Approvazioni

Certificati	EAC
-------------	-----