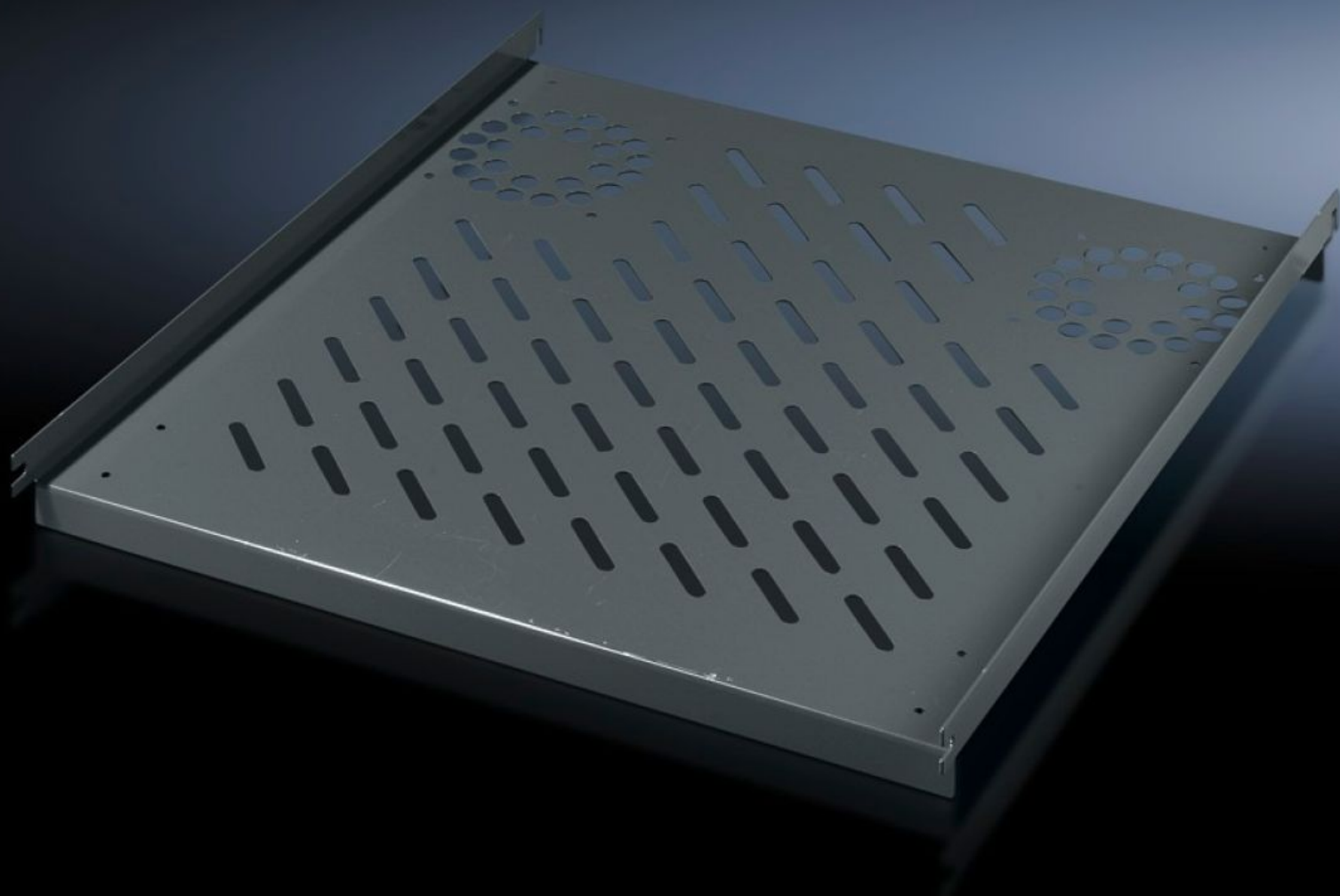
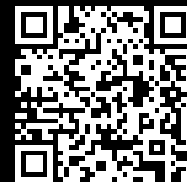


Rittal – The System.

Faster – better – everywhere.



PC 8800.900

Ripiani porta-apparecchi, installazione fissa

Stato: 13/07/2024 (Fonte: rittal.com/it-it)

ENCLOSURES

POWER DISTRIBUTION

CLIMATE CONTROL

IT INFRASTRUCTURE

SOFTWARE & SERVICES

FRIEDHELM LOH GROUP



PC 8800.900 - Ripiani porta-apparecchi, installazione fissa per TS, VX SE, PC, IW, predisposti per kit di ventilazione supplementare

Applicabile direttamente sul profilo verticale dell'armadio. Il ripiano viene agganciato e fissato alle 4 viti premontate.

Caratteristiche

Nr. d'ord.	PC 8800.900
Descrizione prodotto	Il ripiano viene agganciato e fissato alle 4 viti premontate.
Materiale	Lamiera d'acciaio
Colore	RAL 7015
Parti incluse nella fornitura	Materiale di fissaggio
Possibili installazioni	Sul profilo verticale dell'armadio TS, VX SE
Capacità di carico	40 kg carico superficiale, statico
Nota	Per armadi senza piastra di montaggio
Superficie di appoggio	Larghezza: 507 mm Profondità: 550 mm
Adatti per	Tipo di contenitore: TS VX SE PC IW Larghezza: = 600 mm Profondità: = 600 mm
Confezione	1 pz.
Peso/Conf.	4,6 kg
Codice tariffa doganale	94039910
EAN	4028177263086
ETIM 7.0	EC002620

Caratteristiche

ECLASS 8.0

27189261