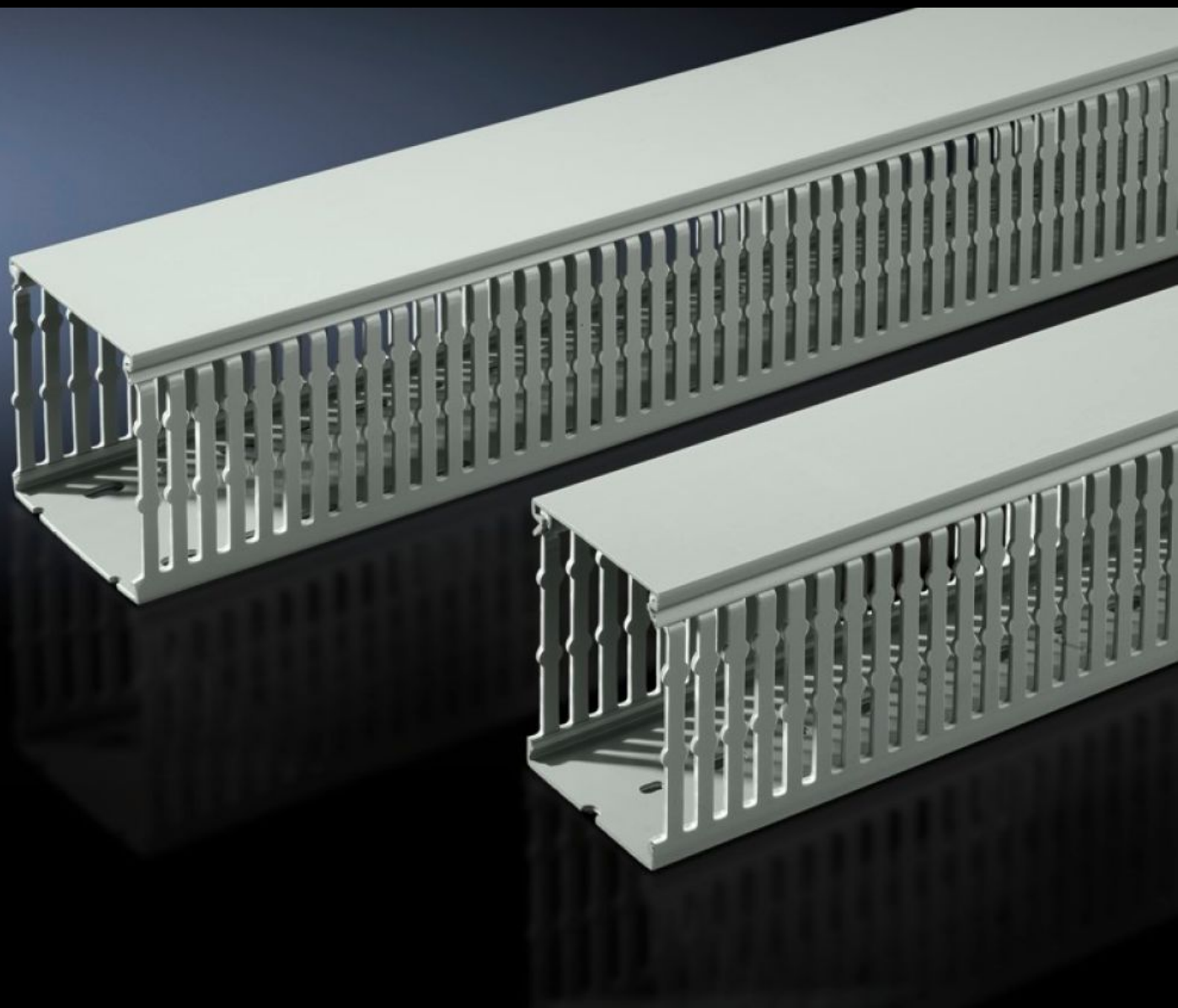


**Rittal – The System.**

Faster – better – everywhere.



# TS 8800.755

## Canalina passacavi

Stato: 19/10/2024 (Fonte: [rittal.com/it-it](http://rittal.com/it-it))

ENCLOSURES

POWER DISTRIBUTION

CLIMATE CONTROL

IT INFRASTRUCTURE

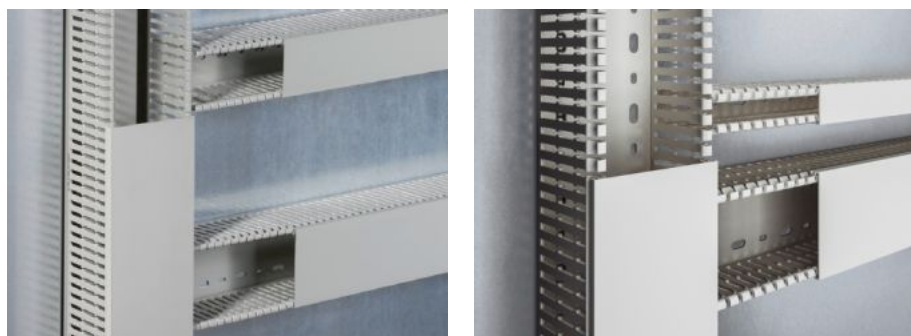
SOFTWARE & SERVICES

FRIEDHELM LOH GROUP



# TS 8800.755 - Canalina passacavi

Dotata di fori speciali/DIN, viene montata direttamente sul profilato dell'armadio o su superfici come le piastre di montaggio. Pretranciatura nella sezione a pettine e sul fondo della canalina passacavi.



## Caratteristiche

Nr. d'ord.	TS 8800.755
Esecuzione	per piastre di montaggio da installare nel passo meccanico del VX
Descrizione prodotto	Dotata di fori speciali/DIN, viene montata direttamente sul profilato dell'armadio o su superfici come le piastre di montaggio. Pretranciatura nella sezione a pettine e sul fondo della canalina passacavi.
Materiale	PVC rigido Bassa infiammabilità Resistente al calore fino a +60 °C
Colore	Similare RAL 7030
Parti incluse nella fornitura	Canalina passacavi con coperchio
Bar width	5,5 mm
Slot width	4,5 mm

## Caratteristiche

---

Possibili installazioni	Dotata di fori speciali/DIN, viene montata direttamente sul profilato dell'armadio o su superfici come le piastre di montaggio Se la piastra di montaggio viene installata a filo del telaio dell'armadio (posizione di montaggio $\pm 0$ ), le canaline montate in orizzontale combaciano con quelle installate sul profilo dell'armadio <sup>1</sup> Canalina passacavi larga 50 mm per armadi VX25 con parete laterale, applicata sul profilato verticale a sinistra e a destra della piastra di montaggio
Nota	Possibilità di taglio a misura per altre dimensioni.
Dimensioni	Larghezza: 50 mm Profondità: 80 mm Lunghezza: 2.000 mm
Confezione	18 pz.
Peso/Conf.	19,4 kg
Peso netto	18.9
Codice tariffa doganale	73269098
EAN	4028177919648
ETIM 7.0	EC000012
ECLASS 8.0	27400703

## Approvazioni

---

Spiegazioni	Dichiarazione di conformità Dichiarazione di conformità UK
-------------	---