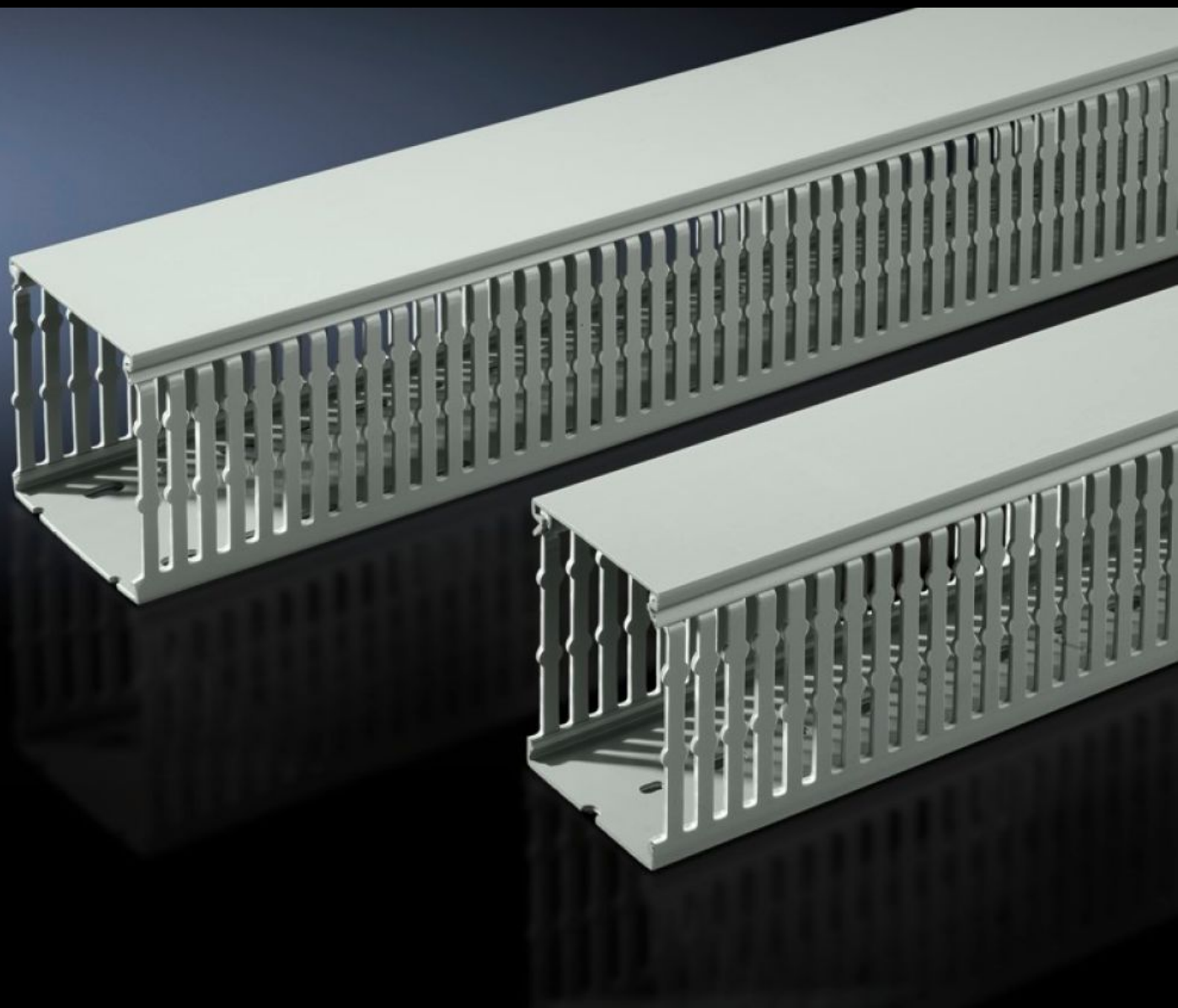
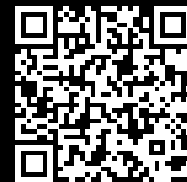


Rittal – The System.

Faster – better – everywhere.



TS 8800.754

Canalina passacavi

Stato: 26/09/2024 (Fonte: rittal.com/it-it)

ENCLOSURES

POWER DISTRIBUTION

CLIMATE CONTROL

IT INFRASTRUCTURE

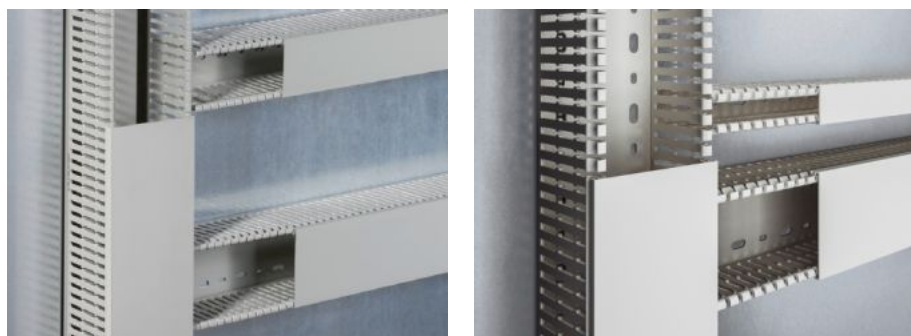
SOFTWARE & SERVICES

FRIEDHELM LOH GROUP



TS 8800.754 - Canalina passacavi

Dotata di fori speciali/DIN, viene montata direttamente sul profilato dell'armadio o su superfici come le piastre di montaggio. Pretranciatura nella sezione a pettine e sul fondo della canalina passacavi.



Caratteristiche

Nr. d'ord.	TS 8800.754
Esecuzione	per piastre di montaggio da installare nel passo meccanico del VX
Descrizione prodotto	Dotata di fori speciali/DIN, viene montata direttamente sul profilato dell'armadio o su superfici come le piastre di montaggio. Pretranciatura nella sezione a pettine e sul fondo della canalina passacavi.
Materiale	PVC rigido Bassa infiammabilità Resistente al calore fino a +60 °C
Colore	Similare RAL 7030
Parti incluse nella fornitura	Canalina passacavi con coperchio
Bar width	5,5 mm
Slot width	4,5 mm

Caratteristiche

Possibili installazioni	Dotata di fori speciali/DIN, viene montata direttamente sul profilato dell'armadio o su superfici come le piastre di montaggio Se la piastra di montaggio viene installata a filo del telaio dell'armadio (posizione di montaggio ± 0), le canaline montate in orizzontale combaciano con quelle installate sul profilo dell'armadio ¹ Canalina passacavi 100 mm installabile sui profilati verticali degli armadi in batteria
Nota	Possibilità di taglio a misura per altre dimensioni.
Dimensioni	Larghezza: 100 mm Profondità: 80 mm Lunghezza: 2.000 mm
Confezione	12 pz.
Peso/Conf.	24,372 kg
Peso netto	21.96
Peso lordo	23.58
Codice tariffa doganale	73269098
EAN	4028177445482
ETIM 7.0	EC000012
ECLASS 8.0	27400703

Approvazioni

Spiegazioni	Dichiarazione di conformità Dichiarazione di conformità UK
-------------	---