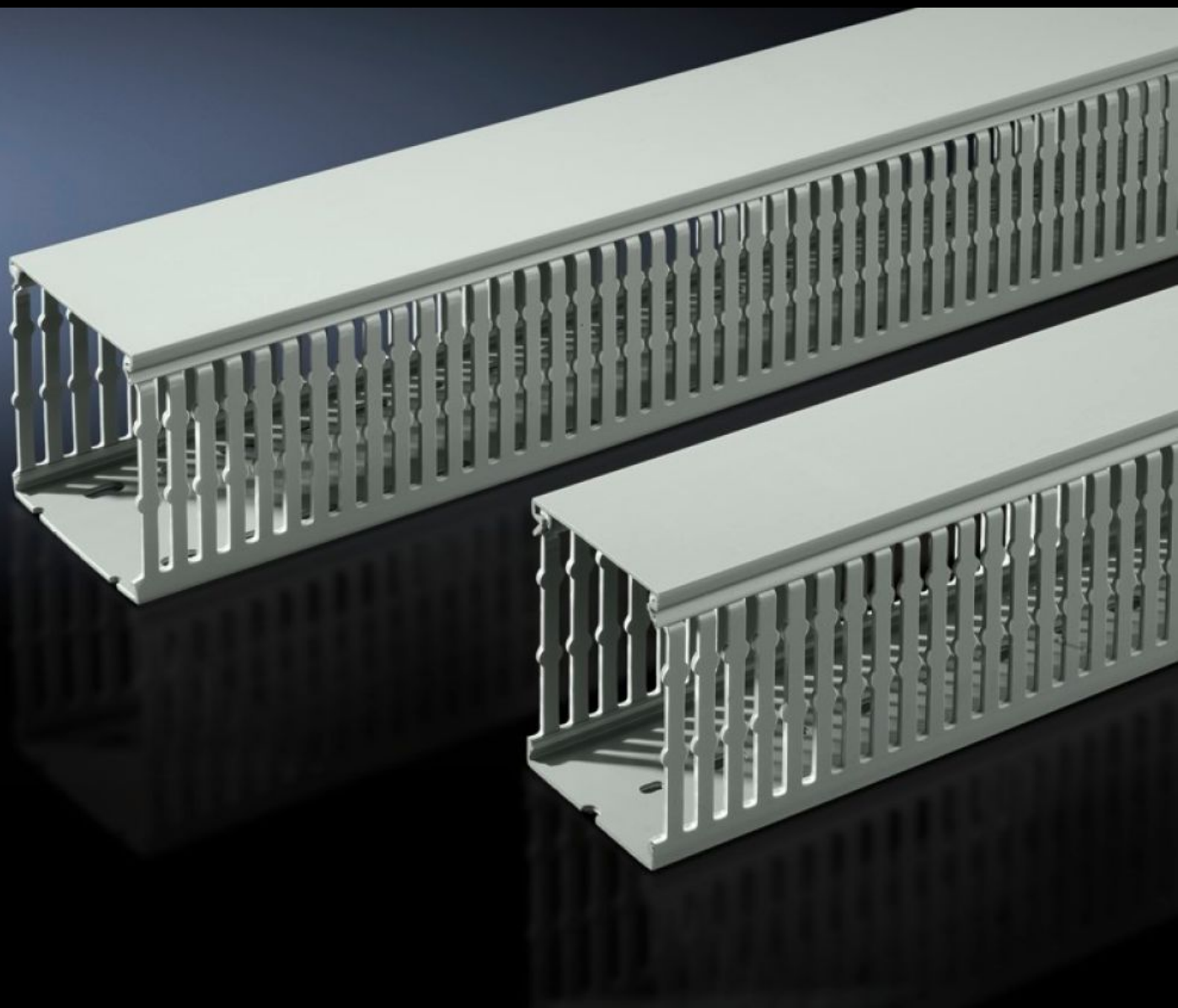
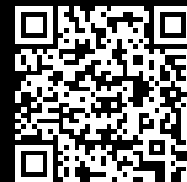


Rittal – The System.

Faster – better – everywhere.



TS 8800.751

Canalina passacavi

Stato: 7/01/2025 (Fonte: rittal.com/it-it)

ENCLOSURES

POWER DISTRIBUTION

CLIMATE CONTROL

IT INFRASTRUCTURE

SOFTWARE & SERVICES

FRIEDHELM LOH GROUP



TS 8800.751 - Canalina passacavi

Dotata di fori speciali/DIN, viene montata direttamente sul profilato dell'armadio o su superfici come le piastre di montaggio. Pretranciatura nella sezione a pettine e sul fondo della canalina passacavi.



Caratteristiche

Nr. d'ord.	TS 8800.751
Esecuzione	per piastre di montaggio da installare nel passo meccanico del VX
Descrizione prodotto	Dotata di fori speciali/DIN, viene montata direttamente sul profilato dell'armadio o su superfici come le piastre di montaggio. Pretranciatura nella sezione a pettine e sul fondo della canalina passacavi.
Materiale	PVC rigido Bassa infiammabilità Resistente al calore fino a +60 °C
Colore	Similare RAL 7030
Parti incluse nella fornitura	Canalina passacavi con coperchio
Bar width	5,5 mm
Slot width	4,5 mm
Possibili installazioni	Dotata di fori speciali/DIN, viene montata direttamente sul profilato dell'armadio o su superfici come le piastre di montaggio Se la piastra di montaggio viene installata a filo del telaio dell'armadio (posizione di montaggio ± 0), le canaline montate in orizzontale combaciano con quelle installate sul profilo dell'armadio ¹

Caratteristiche

Nota	Possibilità di taglio a misura per altre dimensioni.
Dimensioni	Larghezza: 40 mm Profondità: 80 mm Lunghezza: 2.000 mm
Confezione	20 pz.
Peso netto	22.98
Peso lordo	24.186
Codice tariffa doganale	73269098
EAN	4028177445451
ETIM 9	EC000012
ECLASS 8.0	27400703

Approvazioni

Spiegazioni	Dichiarazione di conformità Dichiarazione di conformità UK
-------------	---