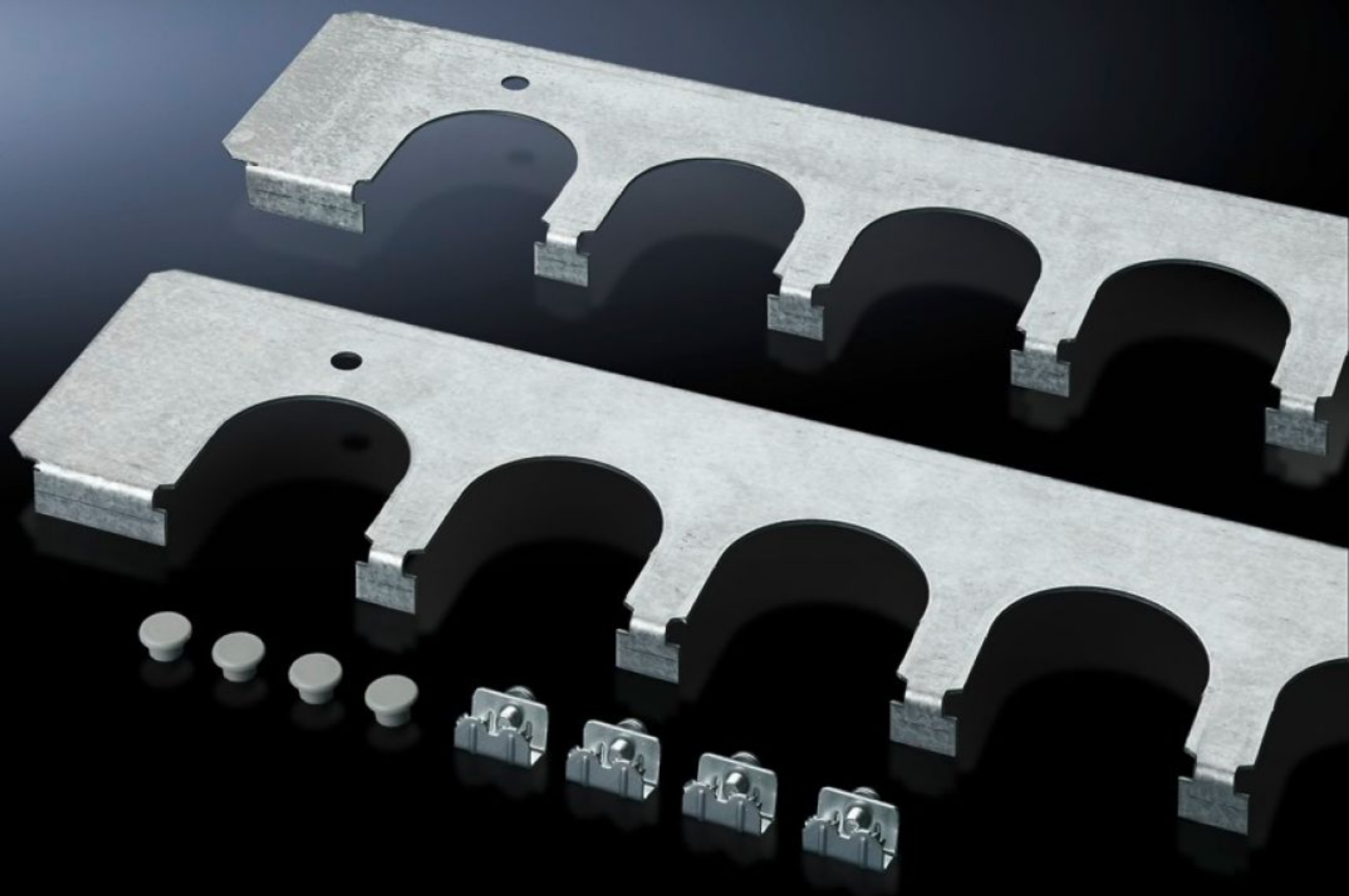
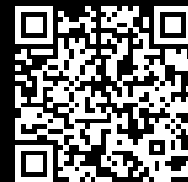


Rittal – The System.

Faster – better – everywhere.



SZ 8800.060

Lamiere ingresso cavi

Stato: 26/09/2024 (Fonte: rittal.com/it-it)

ENCLOSURES

POWER DISTRIBUTION

CLIMATE CONTROL

IT INFRASTRUCTURE

SOFTWARE & SERVICES

FRIEDHELM LOH GROUP



SZ 8800.060 - Lamiera ingresso cavi Da installare negli armadi TS, SE e PC

Per un'introduzione sicura dei cavi con guidacavi e bocchettoni per l'ingresso dei connettori. Può essere installato in alternativa alle lamiera di fondo.

Caratteristiche

Nr. d'ord.	SZ 8800.060
Descrizione prodotto	Per un'introduzione sicura dei cavi con guidacavi e bocchettoni per l'ingresso dei connettori. Può essere installato in alternativa alle lamiera di fondo.
Vantaggi	Adatti soprattutto a cavi aventi sezioni diverse Grazie alla struttura simmetrica dell'armadio, le lamiera di entrata cavi, nelle dimensioni idonee, possono essere installate anche nella parte più arretrata, a destra o sinistra dell'armadio, in modo analogo alle lamiera di fondo
Materiale	Lamiera d'acciaio
Superficie	Zincato
Parti incluse nella fornitura	Materiale di fissaggio
Numero di feritoie	5
Adatti per	Tipo di contenitore: TS: = 600 mm Tipo di contenitore: SE Tipo di contenitore: PC
Confezione	2 pz.
Peso/Conf.	1,074 kg
Peso netto	0.874
Peso lordo	1.074
Codice tariffa doganale	73269098
EAN	4028177212466
ETIM 7.0	EC002620

Caratteristiche

ECLASS 8.0

27189261