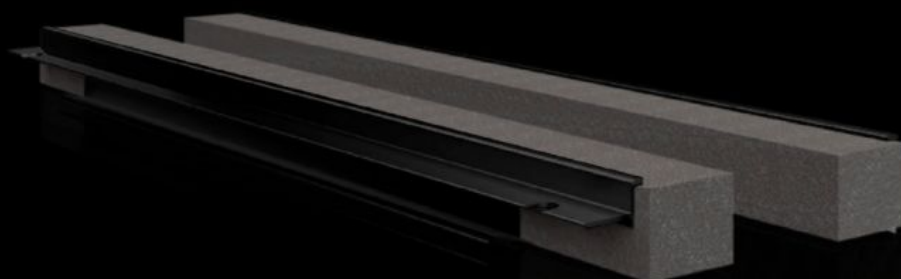
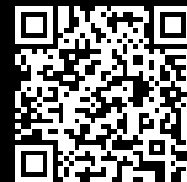


Rittal – The System.

Faster – better – everywhere.



VX 8618.812

Profilo di ingresso cavi posteriore

Stato: 19/10/2024 (Fonte: rittal.com/it-it)

ENCLOSURES

POWER DISTRIBUTION

CLIMATE CONTROL

IT INFRASTRUCTURE

SOFTWARE & SERVICES

FRIEDHELM LOH GROUP



VX 8618.812 - Profilo di ingresso cavi posteriore

Da inserire nella lamiera di fondo e nel profilo portante dell'armadio.

Caratteristiche

Nr. d'ord.	VX 8618.812
Descrizione prodotto	Da inserire nella lamiera di fondo e nel profilo portante dell'armadio.
Vantaggi	Semplicità di montaggio contatto del profilo su tutte le superfici Elevato isolamento dei cavi in entrata nell'armadio
Applicazioni tipiche	Da inserire nella lamiera di fondo e nel telaio dell'armadio
Materiale	PVC rigido Bassa infiammabilità Resistente al calore fino a +60 °C Guarnizione: schiuma poliuretana Sezione: 30 x 25 mm
Parti incluse nella fornitura	Profilati di inserimento, morsetti elastici inclusi
Nota	Sono necessari due pezzi per ogni punto di ingresso cavi Negli armadi con larghezza minima 1000 mm, il fondo è suddiviso in larghezza in due sezioni. E' possibile utilizzare due punti di ingresso cavi (sinistra/destra)
Adatti per	Tipo di contenitore: VX: = 1.000 mm Tipo di contenitore: VX SE Tipo di contenitore: null
Confezione	4 pz.
Peso/Conf.	0,36 kg
Peso netto	0.26
Peso lordo	0.28
Codice tariffa doganale	39269097
EAN	4028177922815
ETIM 7.0	EC002624

Caratteristiche

ECLASS 8.0

27189265