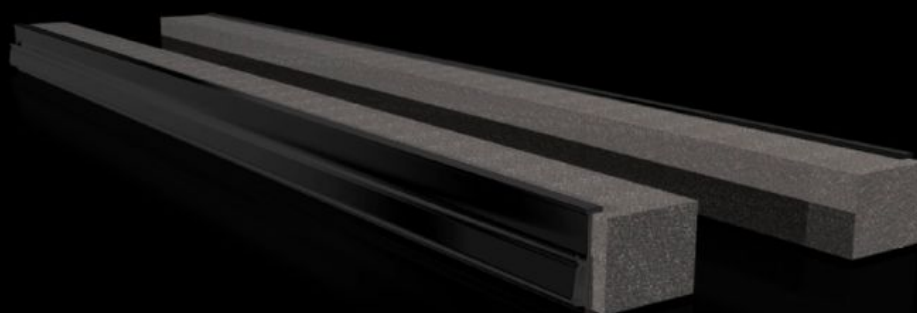
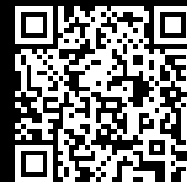


# Rittal – The System.

Faster – better – everywhere.



## VX 8618.802

# Profilo per introduzione cavi, centrale

Stato: 19/10/2024 (Fonte: [rittal.com/it-it](http://rittal.com/it-it))

ENCLOSURES

POWER DISTRIBUTION

CLIMATE CONTROL

IT INFRASTRUCTURE

SOFTWARE & SERVICES

FRIEDHELM LOH GROUP



# VX 8618.802 - Profilo per introduzione cavi, centrale

Il profilo è inserito direttamente nelle lamiere di fondo. Installando la piastra di montaggio in posizione avanzata è possibile introdurre i cavi con il minimo raggio di curvatura direttamente su una guida di fissaggio cavi. Abbinando la guida di fissaggio cavi, è possibile realizzare un allestimento ottimale tra l'ingresso dei cavi e la piastra di montaggio.

## Caratteristiche

Nr. d'ord.	VX 8618.802
Vantaggi	Semplicità di montaggio contatto del profilo su tutte le superfici Elevato isolamento dei cavi in entrata nell'armadio
Applicazioni tipiche	Da inserire sulle lamiere del fondo
Materiale	PVC rigido Bassa infiammabilità Resistente al calore fino a +60 °C Guarnizione: schiuma poliuretana Sezione: 30 x 25 mm
Parti incluse nella fornitura	Profilati di inserimento, morsetti elastici inclusi
Nota	Sono necessari due pezzi per ogni punto di ingresso cavi Negli armadi con larghezza minima 1000 mm, il fondo è suddiviso in larghezza in due sezioni. E' possibile utilizzare due punti di ingresso cavi (sinistra/destra)
Adatti per	Tipo di contenitore: VX: = 1.000 mm Tipo di contenitore: VX SE Tipo di contenitore: null
Confezione	4 pz.
Peso/Conf.	0,36 kg
Peso netto	0.24
Peso lordo	0.28
Codice tariffa doganale	39269097
EAN	4028177922761

# Caratteristiche

---

ETIM 7.0	EC000211
----------	----------

---

ECLASS 8.0	27142421
------------	----------