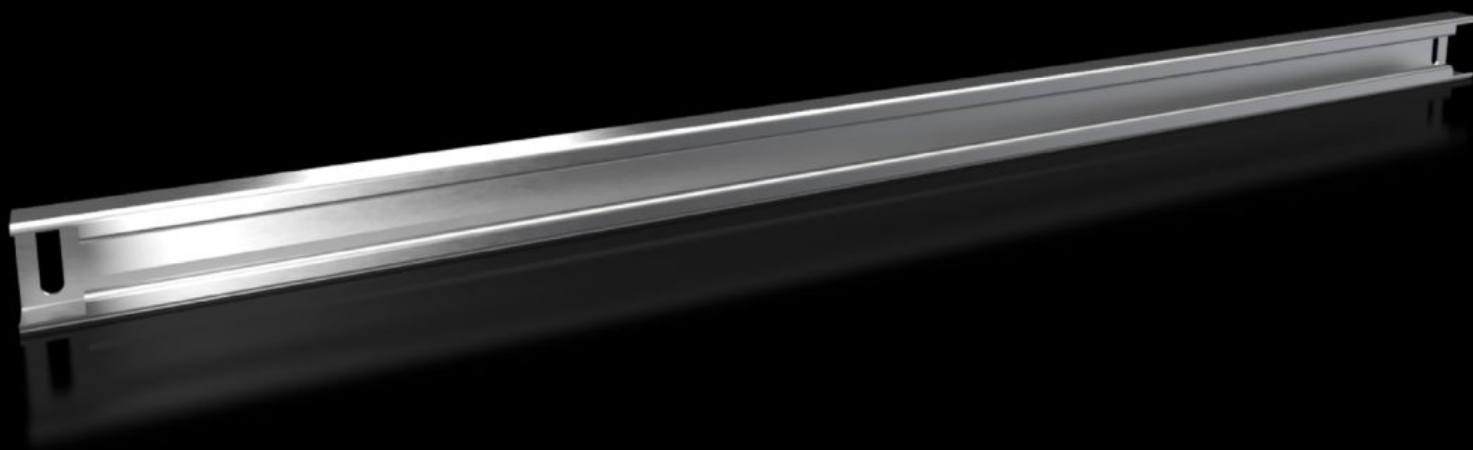
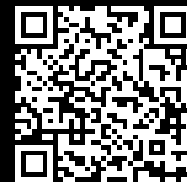


Rittal – The System.

Faster – better – everywhere.



VX 8617.820

Guide portanti 48 x 26 mm

Stato: 27/09/2024 (Fonte: rittal.com/it-it)

ENCLOSURES

POWER DISTRIBUTION

CLIMATE CONTROL

IT INFRASTRUCTURE

SOFTWARE & SERVICES

FRIEDHELM LOH GROUP



VX 8617.820 - Guide portanti 48 x 26 mm per VX, VX SE, PC, IW, AX

Per allestimenti di componenti pesanti come ad es. trasformatori. La vite a testa «T» e i fori nella guida consentono di utilizzare la guida su ogni dimensione di montaggio.



Caratteristiche

Nr. d'ord.	VX 8617.820
Descrizione prodotto	
Materiale	Lamiera d'acciaio
Superficie	Zincato
Parti incluse nella fornitura	Materiale di fissaggio
Opzioni di installazione VX	In armadi con larghezza 1000 mm, sul piano di montaggio interno e nel fondo
Opzioni di installazione VX SE	In armadi con larghezza 1000 mm, sul piano di montaggio interno, in combinazione con il profilo adattatore VX e nel fondo
Opzioni di installazione AX	In armadi compatti con larghezza 1000 mm, in combinazione con chassis di allestimento interno AX e guide di allestimento fondo AX
Opzioni di installazioni PC	In armadi con larghezza 1000 mm, sul piano di montaggio interno, in combinazione con il profilo adattatore VX e nel fondo
Possibili installazioni IW	In armadi con larghezza 1000 mm, sul piano di montaggio interno, in combinazione con il profilo adattatore VX e nel fondo

Caratteristiche

Adatti per	Tipo di contenitore: VX VX SE PC IW AX null Larghezza: = 1.000 mm
------------	---

Confezione	2 pz.
------------	-------

Peso/Conf.	4,84 kg
------------	---------

Peso netto	4.64
------------	------

Peso lordo	4.913
------------	-------

Codice tariffa doganale	73269098
-------------------------	----------

EAN	4028177919532
-----	---------------

ETIM 7.0	EC001285
----------	----------

ECLASS 8.0	27189261
------------	----------
