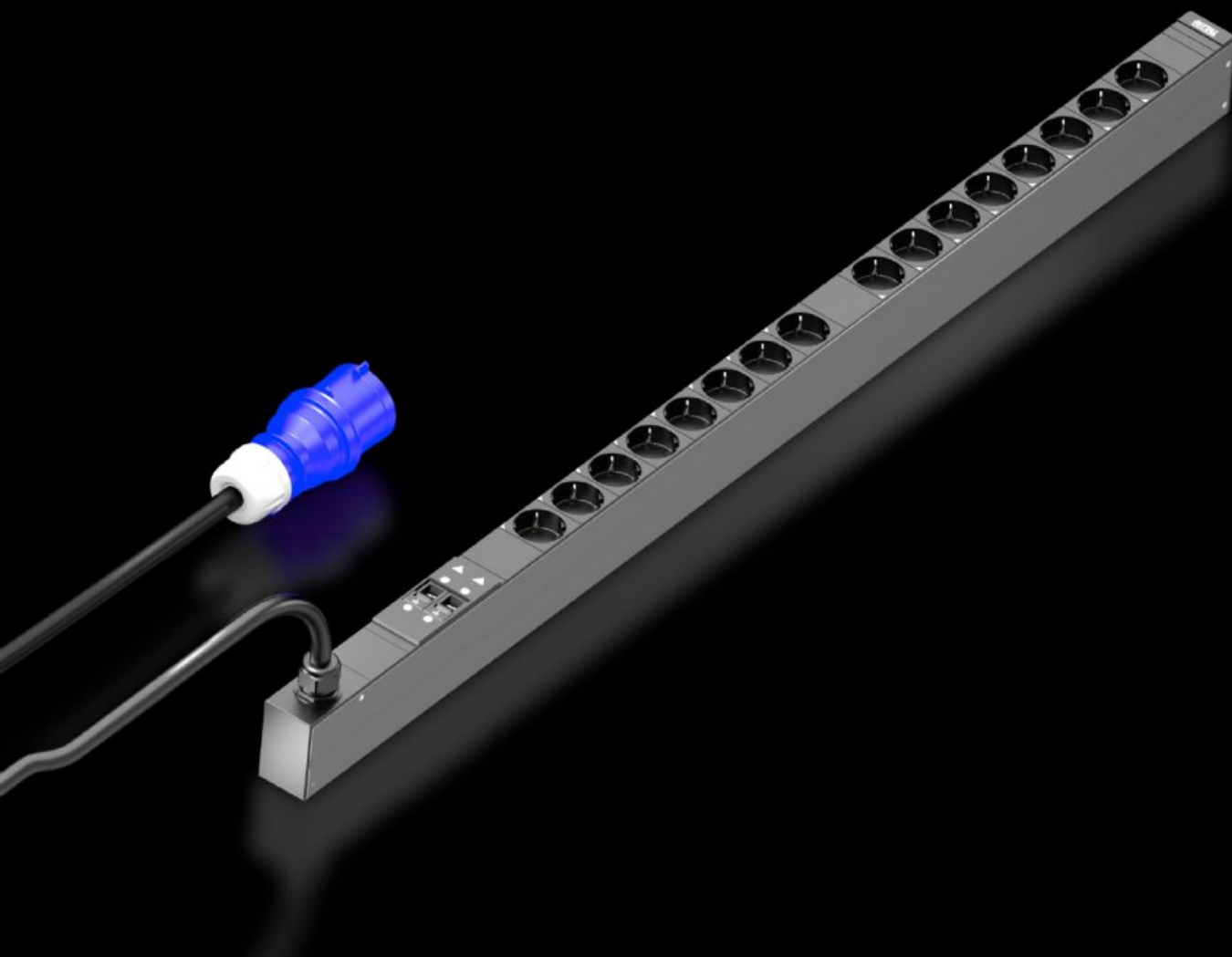


# Rittal – The System.

Faster – better – everywhere.



## DK 7979.114 PDU basic

Stato: 19/10/2024 (Fonte: [rittal.com/it-it](http://rittal.com/it-it))

ENCLOSURES

POWER DISTRIBUTION

CLIMATE CONTROL

IT INFRASTRUCTURE

SOFTWARE & SERVICES

FRIEDHELM LOH GROUP



# DK 7979.114 - PDU basic

Distribuzione di corrente nei rack IT : PDU per una distribuzione dell'alimentazione di base stabile e compatta per gli ambienti IT.



## Caratteristiche

Nr. d'ord.	DK 7979.114
Descrizione prodotto	Distribuzione dell'alimentazione di base compatta. Grazie alla PDU basic, è possibile dotare qualsiasi rack IT di un sistema professionale di distribuzione della corrente in modo semplice. A seconda della versione PDU, è possibile il montaggio orizzontale nel piano da 19" o il montaggio verticale (anche nello spazio zero U).
Vantaggi	In caso di montaggio verticale, le PDU possono essere installate a Zero-U negli armadi VX IT o armadi rack TS IT di Rittal Marcature colorate di fasi e fusibili (L1=rosa, L2=nero, L3=bianco) Set di installazione senza attrezzi per VX IT
Materiale	Profilo in alluminio estruso anodizzato Prese: plastica
Parti incluse nella fornitura	Sistema di bloccaggio per connettori IEC C14, C20 Materiale di fissaggio
Opzioni	Protezione da sovratensione tipo 3 con scaricatori sostituibili a caldo, con monitoraggio dello stato, integrabili nel contenitore PDU Possibili altri colori di contenitori
Dimensioni	Larghezza: 44 mm Profondità: 70 mm Lunghezza: 1.095 mm
Numero di prese e tipi	16 x Schuko (tipo F, CEE 7/3)
Tensione nominale di esercizio	230 V (AC)

# Caratteristiche

Corrente nominale (max.)	32 A
Potenza nominale assorbita	7,4 kW
Alimentatori	Quantità: 1 Fasi per alimentazione: 1~
Lunghezza cavo di connessione	3 m
Connessione elettrica	CEE
Direttive	Direttiva EMC 2014/30/UE Direttiva Bassa Tensione 2014/35/UE
Norme	EN 62368-1 EN 61000-3 EN 61000-4 EN 61000-6 EN 62053-21
Range temperatura di esercizio	5 °C...50 °C
Umidità dell'aria (senza condensa)	10...95 %
Range di temperatura stoccaggio	-20 °C...70 °C
Adatti per	Tipo di contenitore: Telaio VX IT: $\geq 1.200$ mm Tipo di contenitore: VX IT profilati portanti 19": $\geq 1.800$ mm
Confezione	1 pz.
Peso/Conf.	4,68 kg
Peso netto	4.3
Peso lordo	4.68
Codice tariffa doganale	85366990
EAN	4028177947436
E-Number Sweden	E8407009
ETIM 8	EC002762
ETIM 7.0	EC000330
ECLASS 8.0	27142604

# Approvazioni

---

Spiegazioni

Dichiarazione di conformità