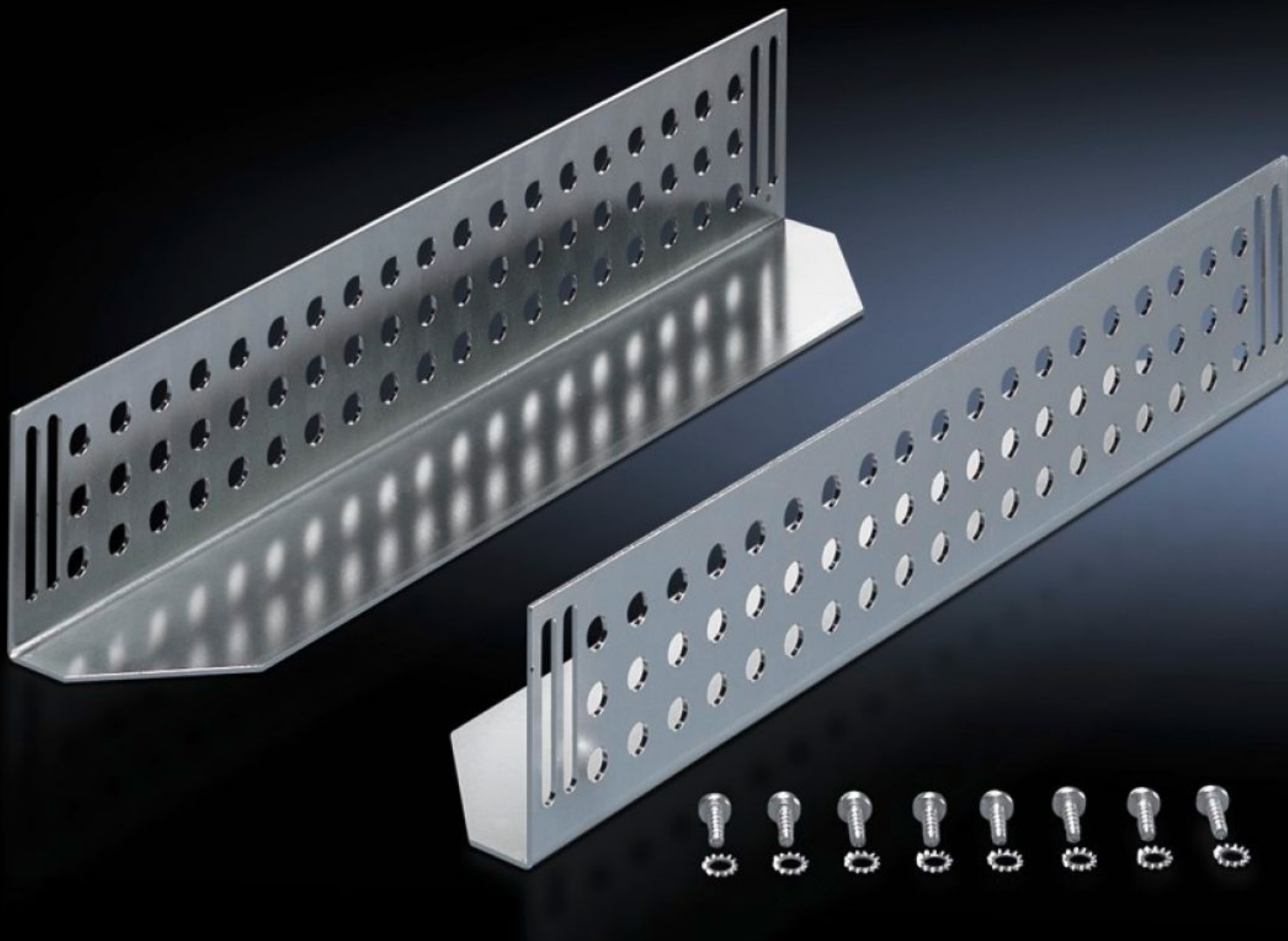


# Rittal – The System.

Faster – better – everywhere.



## DK 7963.310 Guida di sostegno

Stato: 27/09/2024 (Fonte: [rittal.com/it-it](http://rittal.com/it-it))

ENCLOSURES

POWER DISTRIBUTION

CLIMATE CONTROL

IT INFRASTRUCTURE

SOFTWARE & SERVICES

FRIEDHELM LOH GROUP



# DK 7963.310 - Guida di sostegno per armadi TE

Per il montaggio tra un piano di fissaggio anteriore e uno posteriore, per sostenere componenti pesanti in pollici.

## Caratteristiche

Nr. d'ord.	DK 7963.310
Descrizione prodotto	Per il montaggio tra il piano di fissaggio anteriore e posteriore da 19". Con l'ausilio delle guide di sostegno è possibile installare nell'armadio componenti pesanti.
Materiale	Lamiera d'acciaio
Superficie	Zincato
Parti incluse nella fornitura	Materiale di fissaggio
Distance between mounting levels	395 mm
Load capacity static	800 N
Superficie di appoggio	Larghezza: 85 mm Profondità: 324 mm
Adatti per	Tipo di contenitore: TE 8000 EL
Dimensioni di montaggio	Installation depth for components: 482,6 mm Larghezza di montaggio per componenti: 19"
Confezione	2 pz.
Peso/Conf.	1,76 kg
Peso netto	1.56
Peso lordo	1.76
Codice tariffa doganale	73269098
EAN	4028177443938
ETIM 7.0	EC002620
ECLASS 8.0	27189261