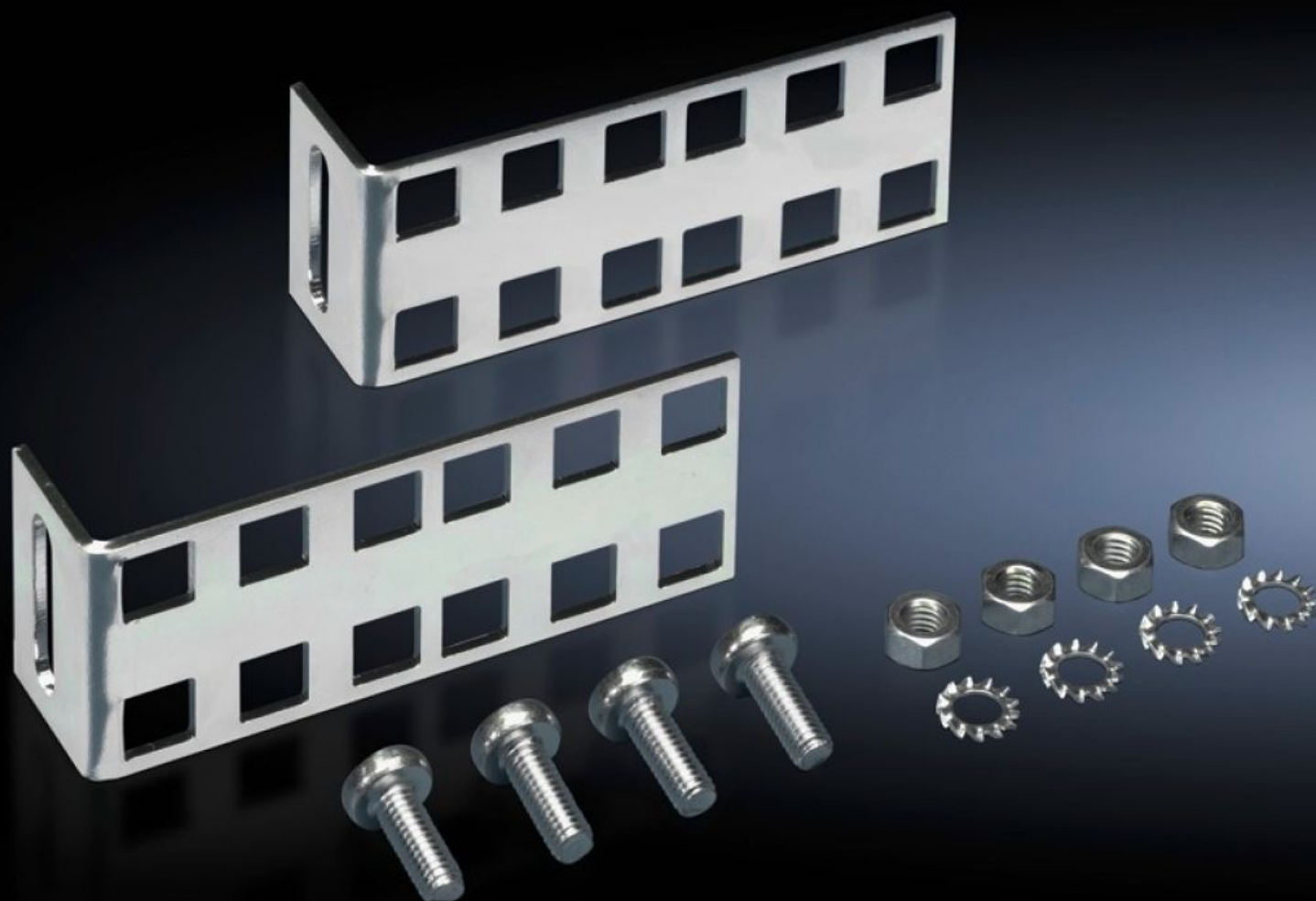


Rittal – The System.

Faster – better – everywhere.



DK 7246.420 Kit di fissaggio, 2 HE

Stato: 26/09/2024 (Fonte: rittal.com/it-it)

ENCLOSURES

POWER DISTRIBUTION

CLIMATE CONTROL

IT INFRASTRUCTURE

SOFTWARE & SERVICES

FRIEDHELM LOH GROUP



DK 7246.420 - Kit di fissaggio, 2 HE per componenti interni

Consente una rapida e facile integrazione di una superficie di montaggio aggiuntiva di 2 HE all'interno di un contenitore tramite il fissaggio al telaio o lateralmente ai profilati portanti della struttura.



Caratteristiche

Nr. d'ord.	DK 7246.420
Descrizione prodotto	Consente una rapida e facile integrazione di una superficie di montaggio aggiuntiva di 2 HE all'interno di un contenitore tramite il fissaggio al telaio o lateralmente ai profilati portanti della struttura. Il fissaggio flessibile tramite il sistema di fori longitudinali dell'angolare consente di scegliere liberamente la distanza tra i due angolari, in modo tale da realizzare anche altre quote di fissaggio in pollici. La seconda serie di fori serve per l'installazione opzionale di altre superfici di montaggio.
Materiale	Lamiera d'acciaio
Superficie	Zincato
Parti incluse nella fornitura	Accessori di fissaggio inclusi
Unità di altezza	2 HE
Confezione	2 pz.
Peso/Conf.	0,362 kg
Peso netto	0.172
Peso lordo	0.18

Caratteristiche

PCF/PU (Cradle-to-Gate)	1,4 kg CO2 eq (Cat B)
Note on the PCF class	Category B: PCF value (cradle-to-gate) approximated based on product weight and self-declared
Codice tariffa doganale	73269098
EAN	4028177435735
ETIM 7.0	EC002625
ECLASS 8.0	27189234
