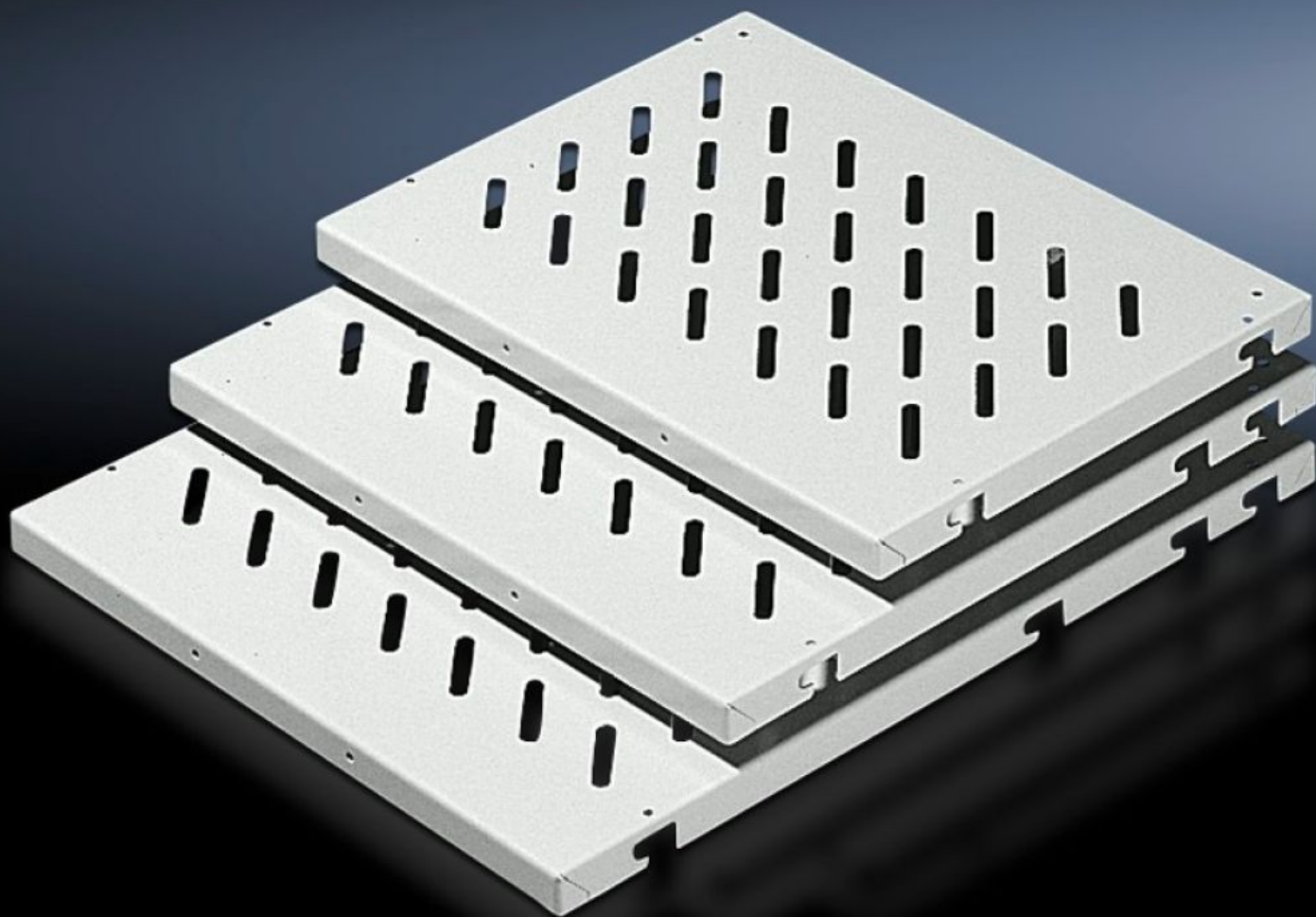


Rittal – The System.

Faster – better – everywhere.



DK 7185.035

**Ripiani porta-apparecchi per telai
senza piano di montaggio**

Stato: 27/09/2024 (Fonte: rittal.com/it-it)

ENCLOSURES

POWER DISTRIBUTION

CLIMATE CONTROL

IT INFRASTRUCTURE

SOFTWARE & SERVICES

FRIEDHELM LOH GROUP



DK 7185.035 - Ripiani porta-apparecchi per telai senza piano di montaggio Installati negli armadi con larghezza 600 e 800 mm

Per fissaggio a telaio, da installare negli armadi senza piano di montaggio da 482,6 mm (19"), larghezza armadio: 600 e 800 mm, capacità di carico: 50 kg / 100 kg.

Caratteristiche

Nr. d'ord.	DK 7185.035
Esecuzione	con fori di aerazione
Descrizione prodotto	Per il fissaggio sul telaio degli armadi senza piano di montaggio da 482,6 mm (19").
Vantaggi	I perni o le guide di fissaggio vengono inseriti nella profondità dell'armadio nel reticolo con passo da 25 mm Nel ripiano sono predisposti i fori per l'inserimento delle maniglie
Applicazioni tipiche	Da installare negli armadi senza piano di montaggio da 19" (482,6 mm)
Materiale	Lamiera d'acciaio
Superficie	Verniciati
Colore	RAL 7035
Parti incluse nella fornitura	Ripiano porta-apparecchi, forato 4 pz. perni di fissaggio
Possibili installazioni	Installazione fissa: ripiano porta-apparecchi 50 kg con perni di fissaggio sullo chassis di montaggio Installazione fissa: ripiano porta-apparecchi 100 kg con guide sullo chassis di montaggio Regolabile in profondità: ripiano per apparecchi con guide telescopiche sullo chassis di montaggio
Capacità di carico	Carico superficiale 50 kg
Indicazioni per il montaggio	Per il piano di montaggio interno sono richiesti anche due elementi a chassis

Caratteristiche

Nota	Profondità max. ripiani porta-apparecchi = profondità dell'armadio - 100 mm
Dimensioni	Larghezza: 671 mm Altezza: 29 mm Profondità: 500 mm
Adatti per	Tipo di contenitore: VX VX IT TS IT Larghezza: 800 mm
Confezione	1 pz.
Peso/Conf.	4,144 kg
Peso netto	3.944
Peso lordo	4.3
PCF/PU (Cradle-to-Gate)	15,8 kg CO2 eq (Cat B)
Note on the PCF class	Category B: PCF value (cradle-to-gate) approximated based on product weight and self-declared
Codice tariffa doganale	94039910
EAN	4028177165854
ETIM 7.0	EC002620
ECLASS 8.0	27189261