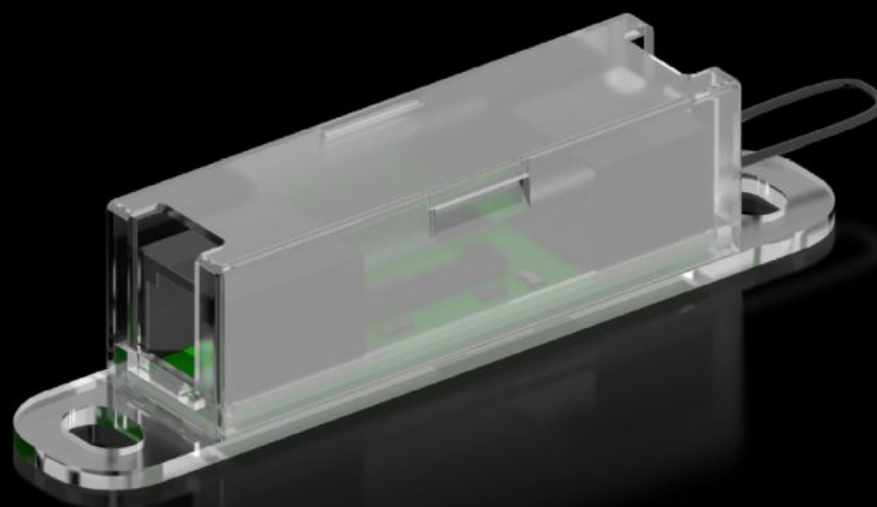
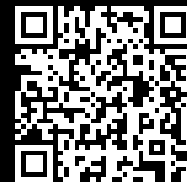


Rittal – The System.

Faster – better – everywhere.



DK 7030.128 Sensori del CMC III

Stato: 25/04/2025 (Fonte: rittal.com/it-it)

ENCLOSURES

POWER DISTRIBUTION

CLIMATE CONTROL

IT INFRASTRUCTURE

SOFTWARE & SERVICES

FRIEDHELM LOH GROUP



DK 7030.128 - Sensori del CMC III

CMC III Sensore di accesso VX

Caratteristiche

Nr. d'ord.	DK 7030.128
Esecuzione	Sensore di accesso VX
Descrizione prodotto	I sensori CMC III servono per il monitoraggio dell'ambiente fisico e possono essere collegati direttamente alla PU mediante un cavo di collegamento CAN-Bus RJ45. I sensori possono essere collegati in cascata e permettere l'estensione della rete.
Vantaggi	Facile connessione e individuazione automatica per plug&play L'alimentazione di corrente è fornita dalla interfaccia CAN-Bus.
Applicazioni tipiche	Monitoraggio degli armadi per IT, impiantistica industriale e controllo degli edifici. Monitoraggio degli armadi, delle IT room e dei Container Data Centre.
Funzionamento	Registrazione dei parametri ambientali
Esecuzione	Sensore: contatto reed/magnetico Max. 5 contatti reed in serie
Materiale	Plastica
Parti incluse nella fornitura	Sensore Piastra di montaggio Materiale di fissaggio Sensore di accesso VX Cavo 0,5 m
Connessione al CAN-Bus	Indiretta tramite interfacce CAN-bus del CMC III
Range temperatura di esercizio	5 °C...45 °C
Umidità dell'aria (senza condensa)	5...95 %
Confezione	1 pz.
Peso netto	0.085
Peso lordo	0.09

Caratteristiche

PCF per pack (cradle-to-gate)	0,3 kg CO2 eq (Cat B)
Note on PCF category	Category B: PCF value (cradle-to-gate) based on the product weight, approximately calculated and self-declared
Codice tariffa doganale	85319000
EAN	4028177925830
ETIM 9	EC002627
ECLASS 8.0	27189253

Approvazioni

Spiegazioni	Dichiarazione di conformità
-------------	-----------------------------