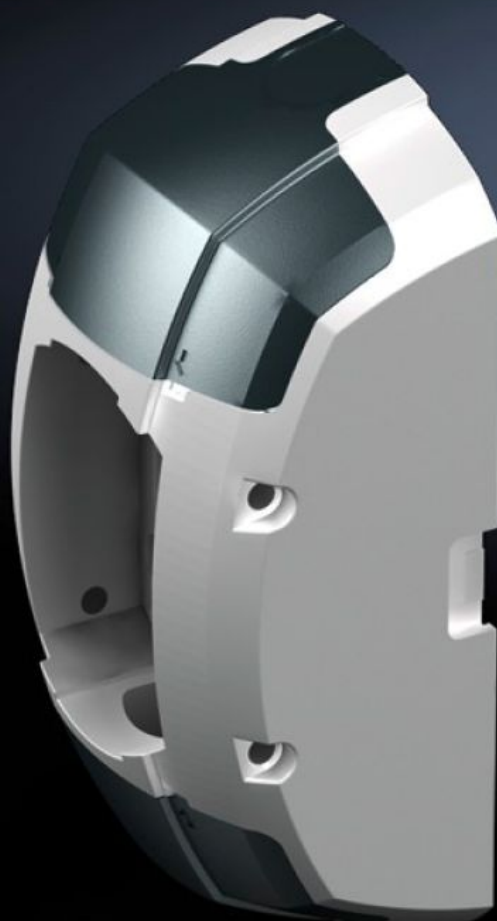
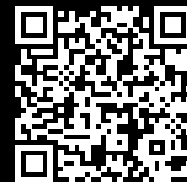


# Rittal – The System.

Faster – better – everywhere.



## CP 6212.800

## Fissaggio a parete/pavimento CP 120, ampio

Stato: 18/12/2024 (Fonte: [rittal.com/it-it](http://rittal.com/it-it))

ENCLOSURES

POWER DISTRIBUTION

CLIMATE CONTROL

IT INFRASTRUCTURE

SOFTWARE & SERVICES

FRIEDHELM LOH GROUP



# CP 6212.800 - Fissaggio a parete/pavimento CP 120, ampio

Per il fissaggio stabile del sistema a braccio portante su superfici verticali od orizzontali.

## Caratteristiche

Nr. d'ord.	CP 6212.800
Descrizione prodotto	Per il fissaggio stabile del sistema a braccio portante su superfici verticali od orizzontali.
Vantaggi	Con predisposizione per consentire l'ingresso e il passaggio flessibile dei cavi su tutti i lati Attacco integrato con montaggio eseguibile anche da un solo operatore grazie alla dima di foratura Fissaggio opzionale sicuro alla superficie di montaggio mediante l'inserimento di perni Possibilità di regolazione integrata
Materiale	Fissaggio a parete/pavimento: Fusione di alluminio Copertura: Plastica
Colore	Fissaggio a parete/pavimento, RAL 7035 Copertura: RAL 7024
Parti incluse nella fornitura	Guarnizioni incluse Perni filettati Viti di regolazione Viti autofilettanti per il fissaggio al profilato portante
Rifid y/n	sì
Confezione	1 pz.
Peso netto	2.652
Peso lordo	2.852
Codice tariffa doganale	76169910
EAN	4028177684140
ETIM 9	EC000882

# Caratteristiche

---

ECLASS 8.0

27400556

# Approvazioni

---

Spiegazioni

Dichiarazione del costruttore