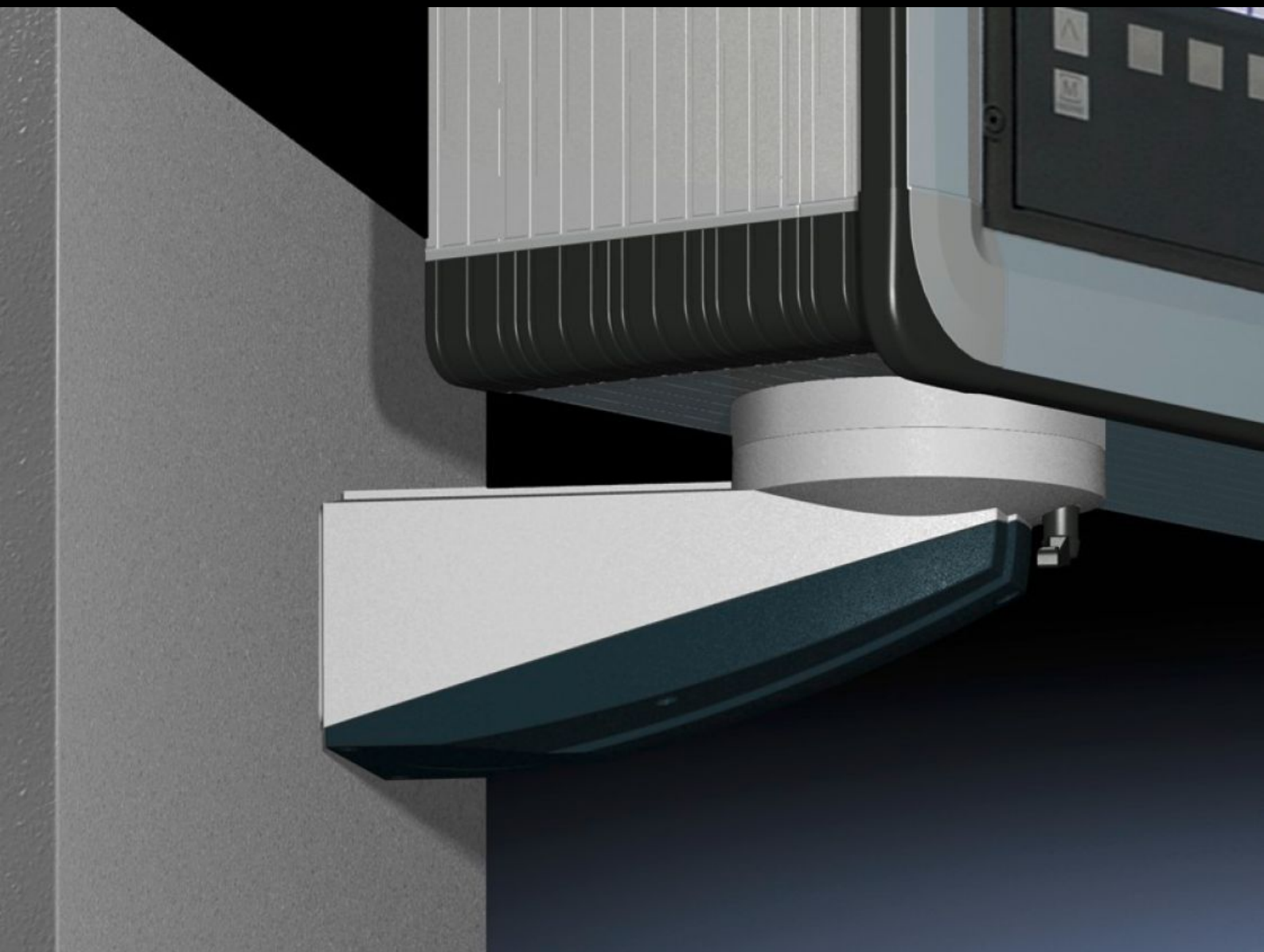
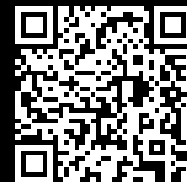


# Rittal – The System.

Faster – better – everywhere.



## CP 6206.850 Giunto girevole

Stato: 19/10/2024 (Fonte: [rittal.com/it-it](http://rittal.com/it-it))

ENCLOSURES

POWER DISTRIBUTION

CLIMATE CONTROL

IT INFRASTRUCTURE

SOFTWARE & SERVICES

FRIEDHELM LOH GROUP



# CP 6206.850 - Giunto girevole con/senza braccio

Per accoppiare in modo diretto e girevole i contenitori di comando nelle macchine e negli impianti.

## Caratteristiche

Nr. d'ord.	CP 6206.850
Esecuzione	Giunto girevole con braccio
Descrizione prodotto	Per accoppiare in modo diretto e girevole i contenitori di comando nelle macchine e negli impianti.
Vantaggi	Meccanismo integrato di riduzione dell'angolo di rotazione
Applicazioni tipiche	Montaggio sospeso o in appoggio
Colore	RAL 7024/7035
Jib length	200 mm
Possibili installazioni	Idoneo per contenitori con attacco braccio portante Ø 130 mm
Capacità di carico (statico)	700 N
Rotation angle/swivel area	Ca. 310° Mediante l'impiego dei perni filettati forniti a corredo è possibile limitare l'angolo di rotazione
Confezione	1 pz.
Peso/Conf.	2,86 kg
Peso netto	2.66
Peso lordo	2.86
Codice tariffa doganale	76169990
EAN	4028177707931
ETIM 7.0	EC002622
ECLASS 8.0	27189263

# Approvazioni

---

Spiegazioni

Dichiarazione del costruttore