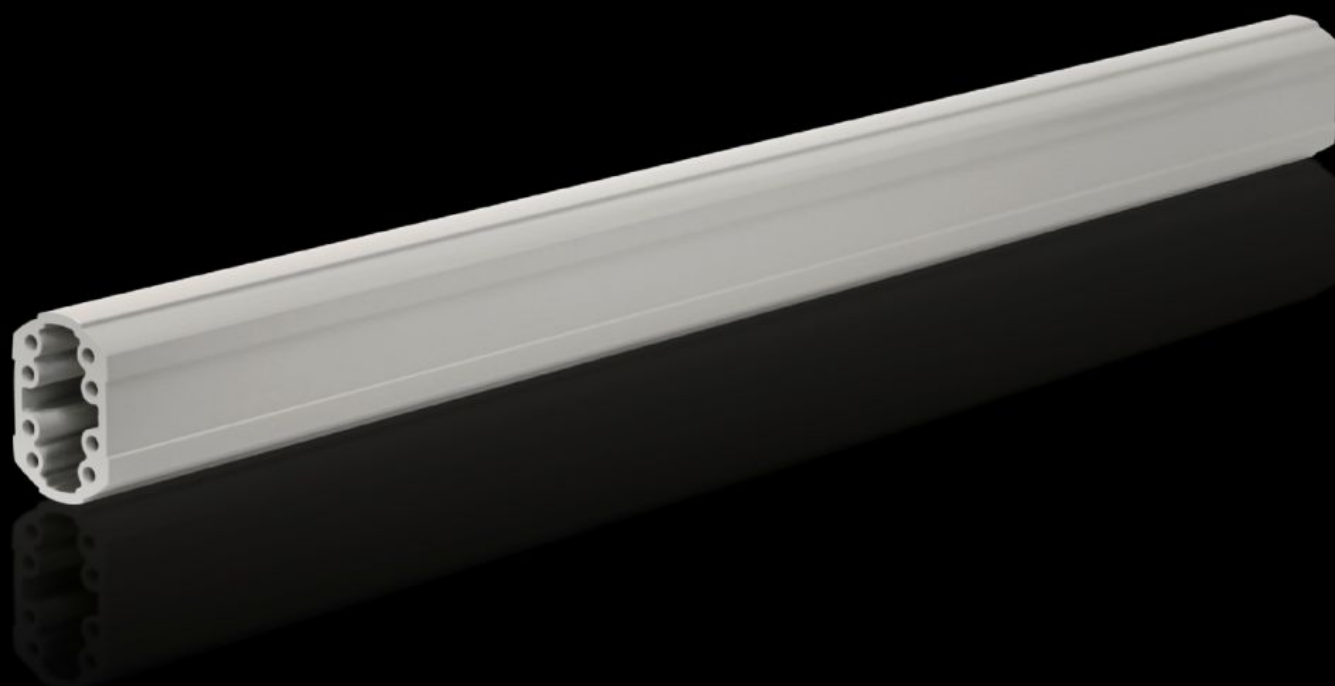


# Rittal – The System.

Faster – better – everywhere.



## CP 6206.100

## Profilato portante CP 60

Stato: 22/11/2024 (Fonte: [rittal.com/it-it](http://rittal.com/it-it))

ENCLOSURES

POWER DISTRIBUTION

CLIMATE CONTROL

IT INFRASTRUCTURE

SOFTWARE & SERVICES

FRIEDHELM LOH GROUP



# CP 6206.100 - Profilato portante CP 60 senza fori di aerazione

Fissaggio agli elementi di giunzione tramite 4 viti autofilettanti nell'apposita scanalatura interna. Il profilato può essere tagliato su misura senza necessità di eseguire filettature. Profilo chiuso con ampio spazio interno per il passaggio cavi.

## Caratteristiche

|                               |  |
|-------------------------------|--|
| Nr. d'ord.                    | CP 6206.100  |
| Descrizione prodotto          | Fissaggio agli elementi di giunzione tramite 4 viti autofilettanti nell'apposita scanalatura interna. Il profilato può essere tagliato su misura senza necessità di eseguire filettature. Profilo chiuso con ampio spazio interno per il passaggio cavi. |
| Materiale                     | Profilato portante: profilo in alluminio estruso   |
| Colore                        | Profilato portante: RAL 7035   |
| Parti incluse nella fornitura | Profilato portante   |
| Lunghezza                     | 1.000 mm   |
| Dimensioni                    | Larghezza: 59 mm<br>Altezza: 85 mm<br>Lunghezza: 1.000 mm  |
| Confezione                    | 1 pz.  |
| Peso/Conf.                    | 5 kg   |
| Peso netto                    | 4.9  |
| Peso lordo                    | 5.158  |
| Codice tariffa doganale       | 76042100   |
| EAN                           | 4028177684270  |
| ETIM 7.0                      | EC000882   |
| ECLASS 8.0                    | 27400556   |

# Approvazioni

---

Spiegazioni

Dichiarazione del costruttore