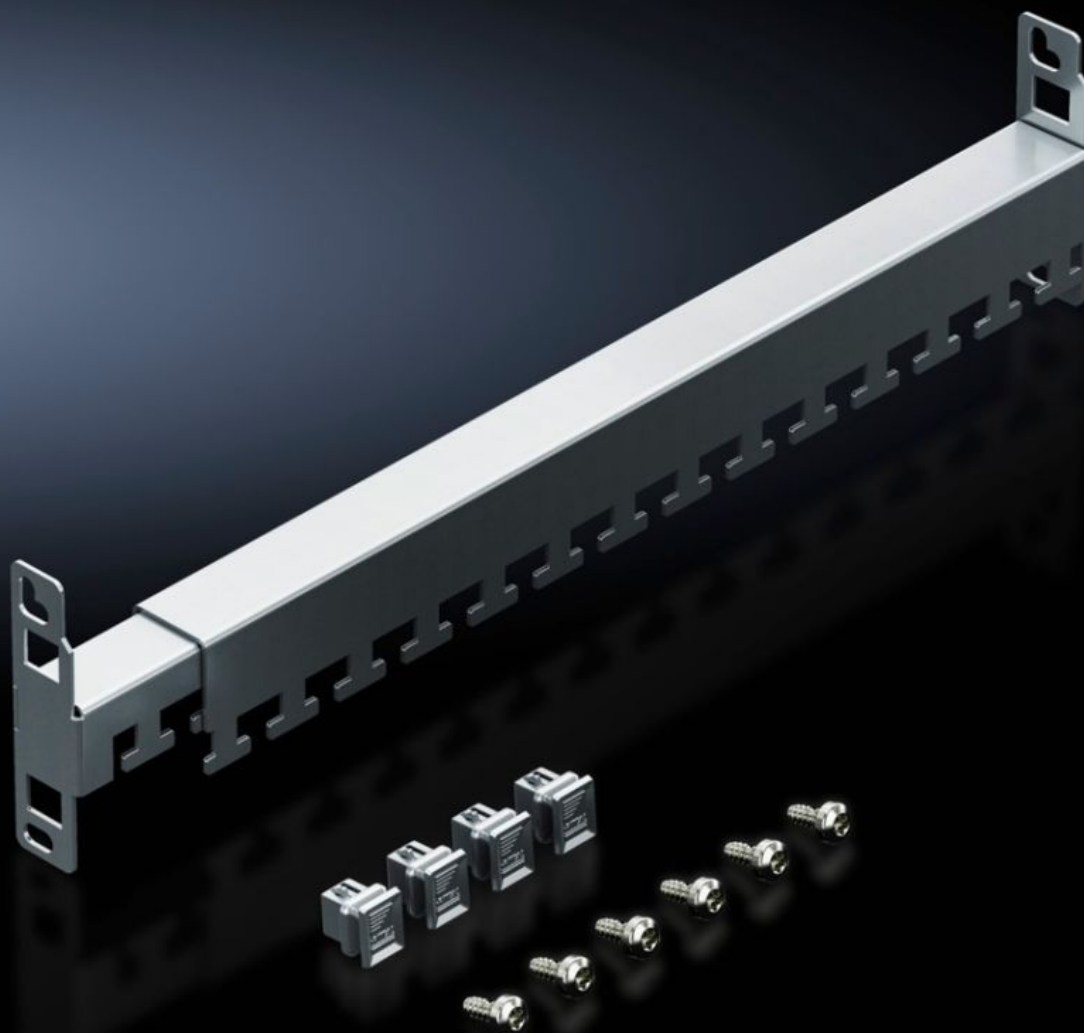
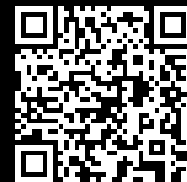


Rittal – The System.

Faster – better – everywhere.



DK 5302.044

Guida di fissaggio cavi, regolabile in profondità

Stato: 26/09/2024 (Fonte: rittal.com/it-it)

ENCLOSURES

POWER DISTRIBUTION

CLIMATE CONTROL

IT INFRASTRUCTURE

SOFTWARE & SERVICES

FRIEDHELM LOH GROUP



DK 5302.044 - Guida di fissaggio cavi, regolabile in profondità per VX IT, TE

Per VX IT e TE. Consente di adattare con grande flessibilità la loro lunghezza alla distanza di fissaggio prefissata tra due piani di montaggio da 19".

Caratteristiche

Nr. d'ord.	DK 5302.044
Vantaggi	La regolazione in profondità dei profilati consente di adattare con grande flessibilità la loro lunghezza alla distanza di fissaggio prefissata tra due piani di montaggio da 19".
Applicazioni tipiche	Per il passaggio dei cavi sul telaio dell'armadio e per limitare la trazione dei cavi. I cavi possono essere fissati con l'ausilio di fascette serracavi o fascette a velcro alle guide di fissaggio. Le guide possono essere fissate direttamente ad un telaio di montaggio 19" nella parte posteriore in senso trasversale o nella profondità dell'armadio tra due livelli di montaggio. Un serraggio a vite supplementare garantisce la stabilità della struttura.
Materiale	Lamiera d'acciaio
Superficie	Zincato
Parti incluse nella fornitura	Accessori di fissaggio inclusi
Distanza tra i piani	350 - 550 mm
Nota	Quota di fissaggio + 170 mm = distanza tra i piani 19" con il VX IT standard Quota di fissaggio + 175 mm = distanza tra i piani 19" con il VX IT dynamic
Confezione	1 pz.
Peso/Conf.	0,687 kg
Peso netto	0.67
Peso lordo	0.687
PCF/PU (Cradle-to-Gate)	2,6 kg CO2 eq (Cat B)

Caratteristiche

Note on the PCF class	Category B: PCF value (cradle-to-gate) approximated based on product weight and self-declared
Codice tariffa doganale	73269098
EAN	4028177952690
ETIM 7.0	EC000322
ECLASS 8.0	27400604
