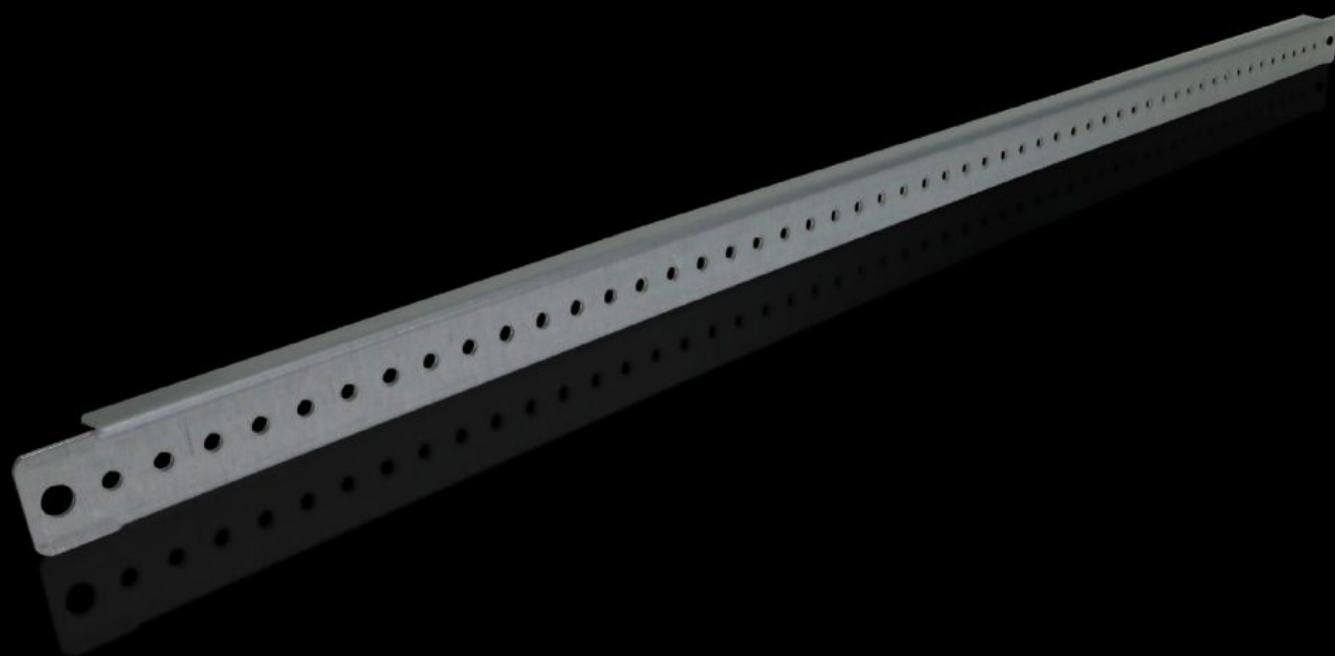


Rittal – The System.

Faster – better – everywhere.



TS 4598.000

Sbarretta di montaggio

Stato: 26/09/2024 (Fonte: rittal.com/it-it)

ENCLOSURES

POWER DISTRIBUTION

CLIMATE CONTROL

IT INFRASTRUCTURE

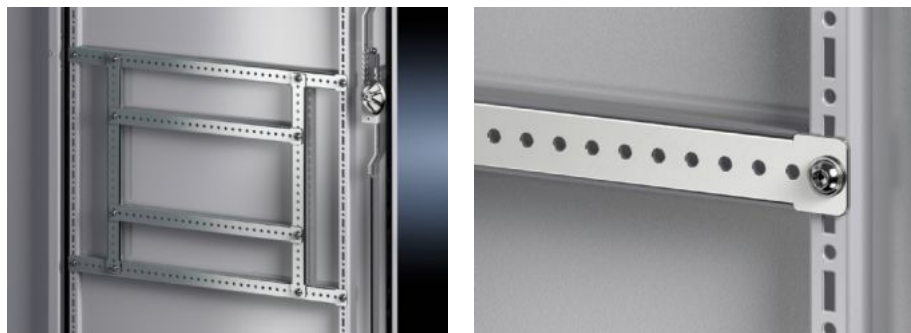
SOFTWARE & SERVICES

FRIEDHELM LOH GROUP



TS 4598.000 - Sbarretta di montaggio per VX, TS, VX SE, TP, AX

Per il semplice fissaggio di canaline passacavi, supporti per guaine, coperture dai contatti, componenti montati sulla porta, raccolta e fissaggio dei cavi.



Caratteristiche

Nr. d'ord.	TS 4598.000
Descrizione prodotto	Per il semplice fissaggio di canaline passacavi, supporti per guaine, coperture dai contatti, componenti montati sulla porta, raccolta e fissaggio dei cavi.
Dati tecnici	Forature con Ø 4,5 mm con passo meccanico da 25 mm
Materiale	Lamiera d'acciaio
Superficie	Zincato
Parti incluse nella fornitura	Materiale di fissaggio
Lunghezza	690 mm
Per porte larghe	800 mm
Opzioni di installazione VX	In porte con larghezza 800 mm
Opzioni di installazione VX SE	In porte con larghezza 800 mm
Opzioni di installazione AX	In porta con larghezza 800 mm, con chiusura su 3 punti, nella porta con serratura In armadi compatti con altezza 800 mm, in combinazione con chassis di allestimento interno AX
Opzioni di installazione AX Plastic	In porte con larghezza 800 mm

Caratteristiche

Opzioni di installazioni PC	In porte con larghezza 800 mm
Opzioni di installazione TS	In porte con larghezza 800 mm
Adatti per	Tipo di contenitore: VX TS VX SE PC AX AX plastica
Confezione	20 pz.
Peso/Conf.	7,12 kg
Peso netto	6.78
Peso lordo	7.127
PCF/PU (Cradle-to-Gate)	27,1 kg CO2 eq (Cat B)
Note on the PCF class	Category B: PCF value (cradle-to-gate) approximated based on product weight and self-declared
Codice tariffa doganale	73269098
EAN	4028177103801
ETIM 8	EC002620
ETIM 7.0	EC002620
ECLASS 8.0	27189261