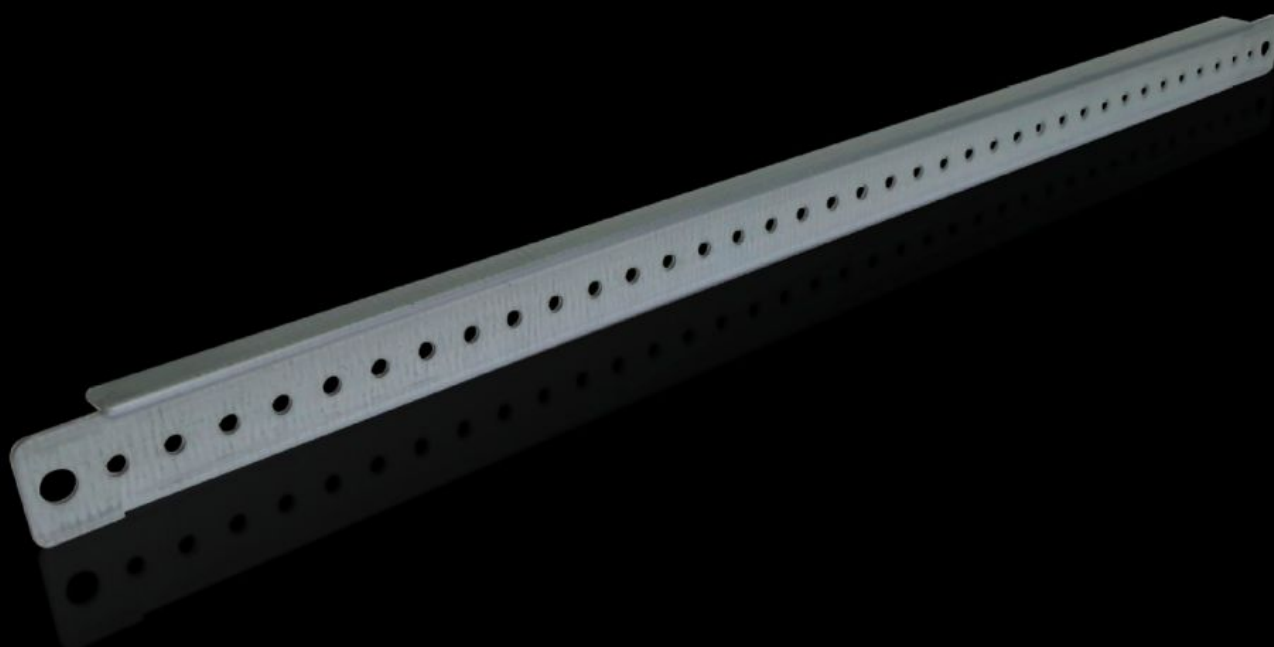


# Rittal – The System.

Faster – better – everywhere.



## TS 4596.000

## Sbarretta di montaggio

Stato: 19/10/2024 (Fonte: [rittal.com/it-it](http://rittal.com/it-it))

ENCLOSURES

POWER DISTRIBUTION

CLIMATE CONTROL

IT INFRASTRUCTURE

SOFTWARE & SERVICES

FRIEDHELM LOH GROUP



# TS 4596.000 - Sbarretta di montaggio per VX, TS, VX SE, TP, AX

Per il semplice fissaggio di canaline passacavi, supporti per guaine, coperture dai contatti, componenti montati sulla porta, raccolta e fissaggio dei cavi.



## Caratteristiche

Nr. d'ord.	TS 4596.000
Descrizione prodotto	Per il semplice fissaggio di canaline passacavi, supporti per guaine, coperture dai contatti, componenti montati sulla porta, raccolta e fissaggio dei cavi.
Dati tecnici	Forature con Ø 4,5 mm con passo meccanico da 25 mm
Materiale	Lamiera d'acciaio
Superficie	Zincato
Parti incluse nella fornitura	Materiale di fissaggio
Lunghezza	490 mm
Per porte larghe	600 mm
Opzioni di installazione VX	In porte con larghezza 600 mm
Opzioni di installazione VX SE	In porte con larghezza 600 mm In armadi con larghezza/profondità 500 mm, sul piano di montaggio interno
Opzioni di installazione AX	In porta con larghezza 600 mm, con chiusura su 3 punti, nella porta con serratura In armadi compatti con larghezza 500 mm e altezza 600 mm, in combinazione con chassis di allestimento interno AX

# Caratteristiche

Opzioni di installazione AX Plastic	In porte con larghezza 600 mm
Opzioni di installazioni PC	In porte con larghezza 600 mm
Possibili installazioni IW	In porte con larghezza 600 mm
Opzioni di installazione TS	In porte con larghezza 600 mm In armadi con larghezza/profondità 500 mm, sul piano di montaggio interno
Adatti per	Tipo di contenitore: VX TS VX SE PC IW AX AX plastica Armadi compatti da parete AX in 3 parti Adatto per larghezza/profondità: 500 mm
Adatti per	Base/plinth system VX, stainless steel
Confezione	20 pz.
Peso/Conf.	5,04 kg
Peso netto	4.06
Peso lordo	5.1
PCF/PU (Cradle-to-Gate)	19,2 kg CO2 eq (Cat B)
Note on the PCF class	Category B: PCF value (cradle-to-gate) approximated based on product weight and self-declared
Codice tariffa doganale	73269098
EAN	4028177103764
ETIM 8	EC002620
ETIM 7.0	EC002620
ECLASS 8.0	27189261