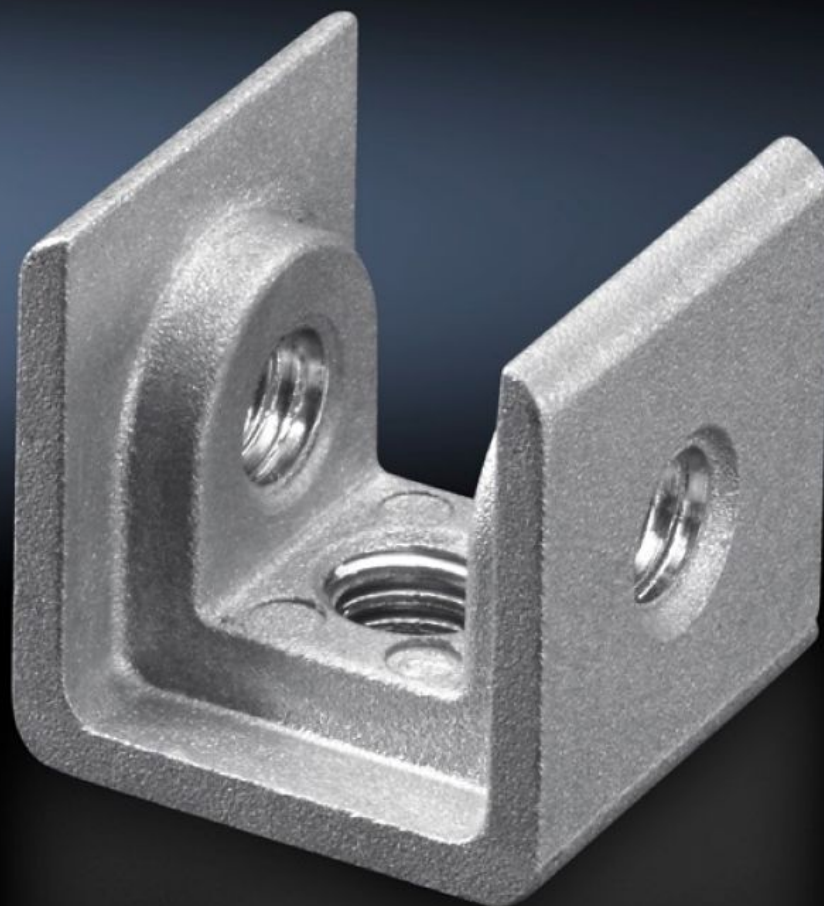


**Rittal – The System.**

Faster – better – everywhere.



# PS 4180.000

## Dadi scorrevoli

Stato: 27/09/2024 (Fonte: [rittal.com/it-it](http://rittal.com/it-it))

ENCLOSURES

POWER DISTRIBUTION

CLIMATE CONTROL

IT INFRASTRUCTURE

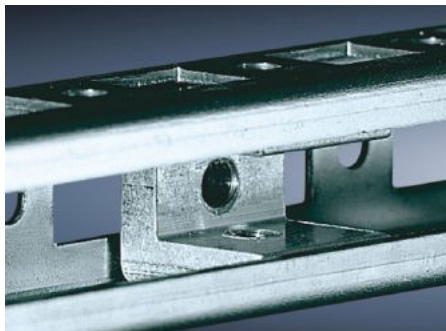
SOFTWARE & SERVICES

FRIEDHELM LOH GROUP



# PS 4180.000 - Dadi scorrevoli

Per il fissaggio dei profilati di montaggio e degli chassis alle squadrette di fissaggio, ai blocchetti di fissaggio semplici e ai blocchetti di fissaggio Kombi.



## Caratteristiche

Nr. d'ord.	PS 4180.000
Possibili installazioni	Profilo di montaggio 23 x 23 mm Chassis di montaggio 23 x 73 mm chassis di montaggio 45 x 88 mm Chassis 23 x 73 mm
Nota	Per il fissaggio dei profilati di montaggio e degli chassis alle squadrette di fissaggio, ai blocchetti di fissaggio semplici e ai blocchetti di fissaggio Kombi, si consiglia di utilizzare dadi scorrevoli con filettatura M6
Dimensioni	Filettatura: M8
Filettatura	M8
Confezione	20 pz.
Peso/Conf.	0,34 kg
Peso netto	0.2
Peso lordo	0.34
Codice tariffa doganale	73181692
EAN	4028177093324
ETIM 8	EC000096
ETIM 7.0	EC000096

# Caratteristiche

---

ECLASS 8.0

23110804