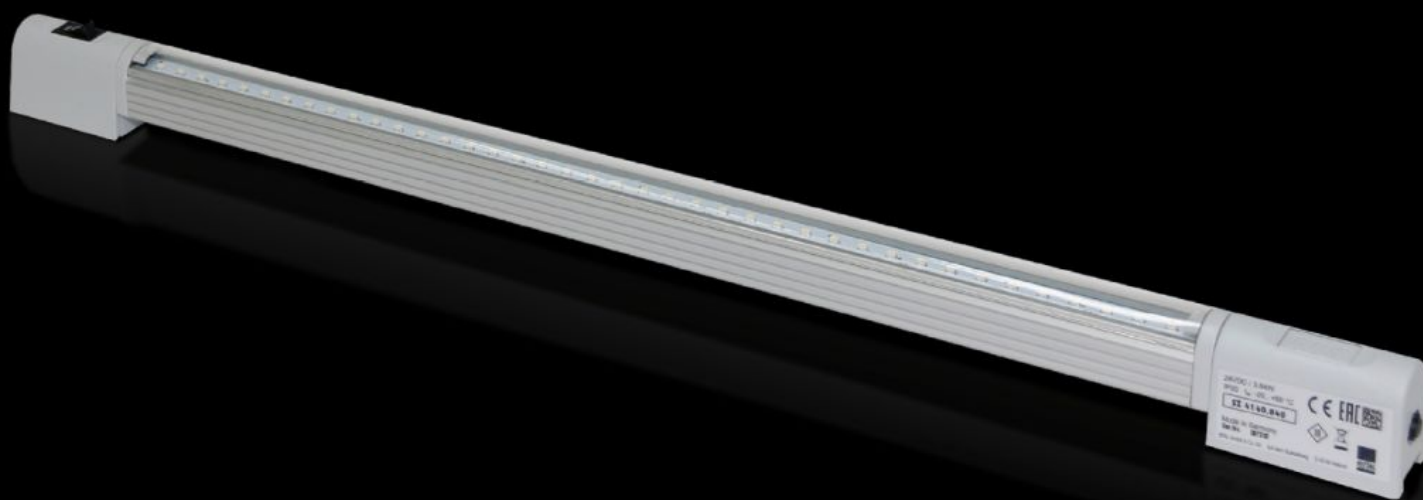
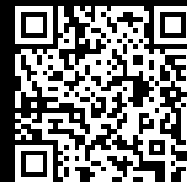


Rittal – The System.

Faster – better – everywhere.



SZ 4140.840

Corpo illuminante a LED compatto

Stato: 27/09/2024 (Fonte: rittal.com/it-it)

ENCLOSURES

POWER DISTRIBUTION

CLIMATE CONTROL

IT INFRASTRUCTURE

SOFTWARE & SERVICES

FRIEDHELM LOH GROUP



SZ 4140.840 - Corpo illuminante a LED compatto

Tensione di alimentazione: 24 V DC

Caratteristiche

Nr. d'ord.	SZ 4140.840
Vantaggi	Massima compatibilità EMC Sicuro grazie all'utilizzo di bassa tensione di alimentazione. Risparmio energetico garantito Bassa manutenzione, grazie all'impiego di LED Possibile collegamento ad un interruttore di posizione della porta
Funzionamento	Cablaggio passante integrato. Opzioni di fissaggio universali. Fascio luminoso orientabile
Materiale	Corpo illuminante: alluminio estruso Copertura lampada: policarbonato (privo di alogeni) Terminali lampada: PC-ABS
Colore	Similare RAL 7035
Parti incluse nella fornitura	Corpo illuminante a LED compatto Tipo lampada Copertura del corpo illuminante Materiale di fissaggio
Mounting distance screws	550 mm
Possibilità di collegamento	Alimentazione tramite connettore Interruttore di posizione della porta Cablaggio passante (collegamento di più corpi illuminanti)
Tipo lampada	LED, bianco
Classe di isolamento	III (SELV)
Interruttore (tipo)	integrato on/off/ modalità interruttore di posizione porta
Light cover	sì
Tipo di montaggio corpo illuminante	Fissaggio a vite Fissaggio a clip Fissaggio a magnete (opzionale)

Caratteristiche

Rated impulse withstand voltage, phase to earth	a seconda dell'alimentatore utilizzato
Tensione nominale di tenuta a impulso fase verso fase	a seconda dell'alimentatore utilizzato
Tensione nominale di isolamento	a seconda dell'alimentatore utilizzato
Rated current max DC note	Per il montaggio in serie delle lampade la corrente nominale max. è di 2 Ampere
in CC	0,16 A
Number of LEDs	40
Mounting distance clip/magnet	475 mm
Possibili installazioni	Direttamente al profilato dell'armadio con reticolo di fissaggio da 25 mm Tramite kit di fissaggio magnetico AE: con guida per allestimento interno
Nota	L'impiego è previsto solo negli armadi e nei contenitori chiusi. Se si utilizzano alimentatori non forniti da Rittal, si deve prestare attenzione affinché essi siano certificati per il loro uso di destinazione. Per il montaggio in serie delle lampade la corrente nominale max. è di 2 Ampere
Light cone adjustment	sì
Dimensioni	Larghezza: 530 mm Altezza: 32,8 mm Profondità: 20,64 mm
Tensione nominale di esercizio	24 V (DC)
Grado di protezione IP secondo IEC 60 529	IP 20
Confezione	1 pz.
Peso/Conf.	0,44 kg
Peso netto	0.43
Peso lordo	0.434
Codice tariffa doganale	94054990

Caratteristiche

EAN	4028177630154
E-Number Sweden	E4302508
ETIM 8	EC000321
ETIM 7.0	EC000321
ECLASS 8.0	27189241

Approvazioni

Spiegazioni	Dichiarazione di conformità Dichiarazione di conformità UK
-------------	---