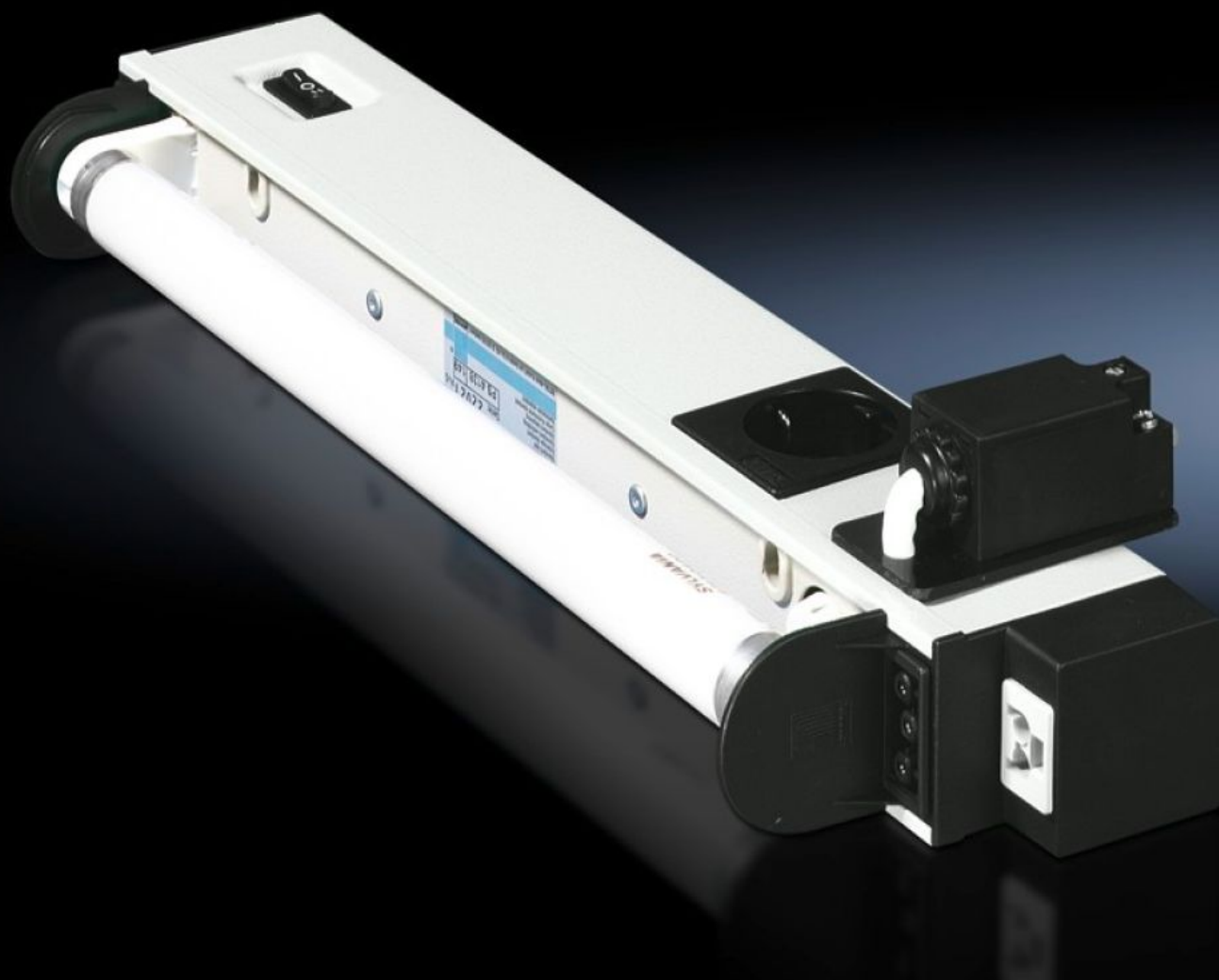


Rittal – The System.

Faster – better – everywhere.



SZ 4138.190

Corpo illuminante standard

Stato: 19/10/2024 (Fonte: rittal.com/it-it)

ENCLOSURES

POWER DISTRIBUTION

CLIMATE CONTROL

IT INFRASTRUCTURE

SOFTWARE & SERVICES

FRIEDHELM LOH GROUP



SZ 4138.190 - Corpo illuminante standard

Tensione di alimentazione: 120 V AC 60 Hz, 230 V AC 50 Hz

Caratteristiche

Nr. d'ord.	SZ 4138.190
Esecuzione	con interruttore di posizione della porta
Parti incluse nella fornitura	Corpo illuminante standard Tipo lampada Materiale di fissaggio Interruttore posizione porta
Potenza nominale assorbita	18 W
Ballast	Stabilizzatore magnetico
Possibilità di collegamento	Alimentazione tramite connettore Cablaggio passante (collegamento di più corpi illuminanti)
Interruttore posizione porta	sì
Tipo lampada	Lampada fluorescente, attacco G13
Classe di isolamento	I (conduttore di protezione)
Interruttore (tipo)	integrato on/off/ modalità interruttore di posizione porta
Tipo di montaggio corpo illuminante	Fissaggio a vite
Rated impulse withstand voltage, phase to earth	1500 V AC
Tensione nominale di tenuta a impulso fase verso fase	500 V AC
Tensione nominale di isolamento	500 V DC/1s
Possibili installazioni	Profilato orizzontale dal telaio del tetto TS: montaggio diretto Profilo verticale TS e SE: con adattatore angolare TS Profilati SE davanti e dietro il telaio del tetto: con adattatore angolare TS Profilati SE a lato del telaio del tetto: montaggio diretto

Caratteristiche

Dimensioni	Larghezza: 682 mm Altezza: 117 mm Profondità: 50 mm
Range temperatura di esercizio	-15 °C...45 °C
Prese di alimentazione	D, Schuko (tipo F, CEE 7/4)
Range di temperatura stoccaggio	-20 °C...70 °C
Tensione nominale di esercizio	230 V, 1~, 50 Hz
Variante presa	D, Schuko (tipo F, CEE 7/4)
Confezione	1 pz.
Peso/Conf.	2,22 kg
Peso netto	2.02
Peso lordo	2.22
Codice tariffa doganale	94054990
EAN	4028177320727
ETIM 7.0	EC000321
ECLASS 8.0	27189241

Approvazioni

Spiegazioni	Dichiarazione di conformità
-------------	-----------------------------