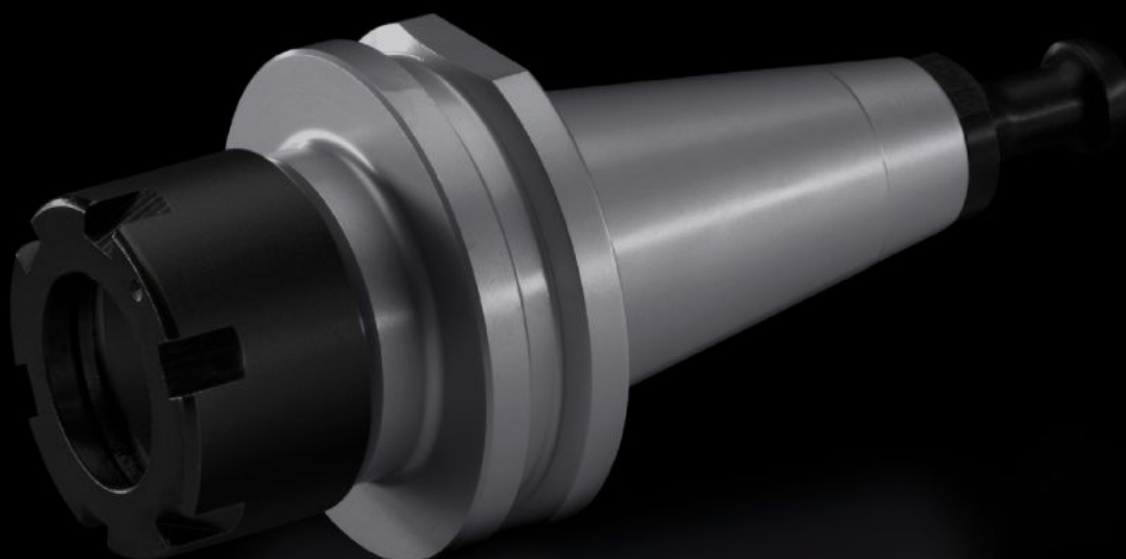


Rittal – The System.

Faster – better – everywhere.



AS 4050.821 Porta utensile

Stato: 27/09/2024 (Fonte: rittal.com/it-it)

ENCLOSURES

POWER DISTRIBUTION

CLIMATE CONTROL

IT INFRASTRUCTURE

SOFTWARE & SERVICES

FRIEDHELM LOH GROUP



AS 4050.821 - Porta utensile

Serve per l'attacco di frese, punte e altri utensili per la lavorazione di parti piane e alloggiamenti sui centri di lavorazione Perforex BC e Perforex MT.

Caratteristiche

Nr. d'ord.	AS 4050.821
Esecuzione	SK30 ER25
Descrizione prodotto	Serve per l'attacco di frese, punte e altri utensili per la lavorazione di parti piane e alloggiamenti sui centri di lavorazione Perforex BC e Perforex MT.
Norme	DIN 69871
Confezione	1 pz.
Peso/Conf.	0,543 kg
Peso netto	0.5
Peso lordo	0.543
Codice tariffa doganale	84661038
EAN	4028177704169
ETIM 8	EC003010
ETIM 7.0	EC003010
ECLASS 8.0	36609190