

Rittal – The System.

Faster – better – everywhere.



SV 3527.000

Sbarre di distribuzione speciali PLS in E-Cu (rame elettrolitico)

Stato: 9/01/2025 (Fonte: rittal.com/it-it)

ENCLOSURES

POWER DISTRIBUTION

CLIMATE CONTROL

IT INFRASTRUCTURE

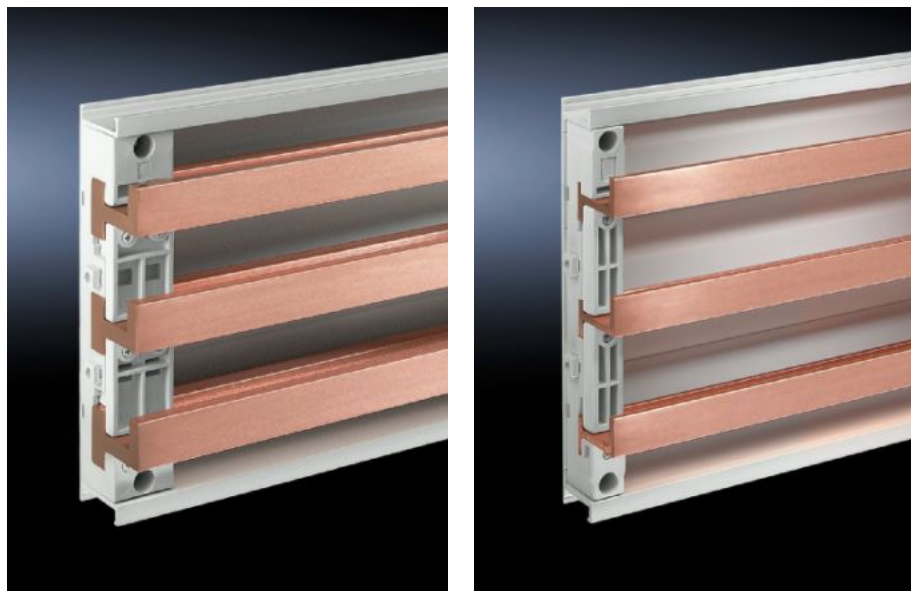
SOFTWARE & SERVICES

FRIEDHELM LOH GROUP



SV 3527.000 - Sbarre di distribuzione speciali PLS in E-Cu (rame elettrolitico)

Lunghezza da 495 mm a 2400 mm.



Caratteristiche

Nr. d'ord.	SV 3527.000
Materiale	Rame elettrolitico
Spessore sbarre	10 mm
Sezione	900 mm ²
Lunghezza	495 mm
Nota	Possibilità di tagliare a misura in base alle esigenze
Tipo di sistema sbarre	Sbarre in rame elettrolitico
Compatibile con il sistema di distribuzione a sbarre	PLS 1600
Dimensioni	Lunghezza: 495 mm
Adatti per	Larghezza: = 600 mm
Confezione	3 pz.
Peso netto	11.85

Caratteristiche

Peso lordo	12
Quota di rame (kg / pezzo)	4
Codice tariffa doganale	74071000
EAN	4028177043756
ETIM 9	EC001522
ETIM 8	EC001522
ECLASS 8.0	27370303

Approvazioni

Approvazioni	UL + C-UL (listed)
Spiegazioni	Dichiarazione di conformità Dichiarazione di conformità UK