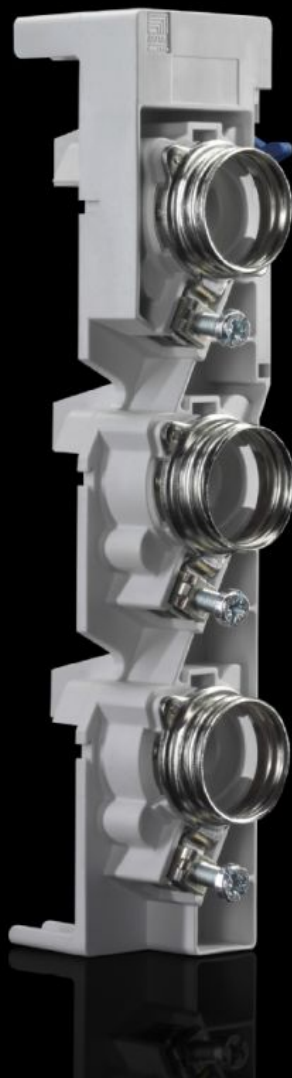


# Rittal – The System.

Faster – better – everywhere.



## SV 3427.010

# Portafusibili a cavaliere

Stato: 2/02/2025 (Fonte: [rittal.com/it-it](http://rittal.com/it-it))

ENCLOSURES

POWER DISTRIBUTION

CLIMATE CONTROL

IT INFRASTRUCTURE

SOFTWARE & SERVICES

FRIEDHELM LOH GROUP



# SV 3427.010 - Portafusibili a cavaliere

Tripolari, per interasse sbarre 60 mm.

## Caratteristiche

Nr. d'ord.	SV 3427.010
Materiale	Portafusibile a cavaliere: poliestere termoplastico (PBT) rinforzato con fibre di vetro Protezione dai contatti accidentali: poliammide Resistenza al fuoco secondo UL 94-V0
Colore	RAL 7035
Nota	L'utilizzo di conduttori di piccola taglia richiede l'impiego di puntalini terminali
Per sistemi sbarre con interasse	60 mm
Connessione elettrica	Morsetto a mantello
Fuse inserts	D II-E 27 (ghiera calibrata)
Rated insulation voltage	690 V
Corrente nominale max.	25 A
Tensione nominale di esercizio	500 V (DC) 500 V, 3~
Nota	Idoneo per fusibili a norma DIN EN 60 269-3 (DIN VDE 0636-3)
Dimensioni	Larghezza: 42 mm Altezza: 209 mm
Connessione per sezioni di conduttori tondi	1,5 - 16 mm <sup>2</sup>
Per sbarre di distribuzione	Altezza: 5, 10 mm
Numero dei poli	3 poli
Tensione nominale di esercizio (L1 + L2)	500 V (DC)
Tensione nominale di esercizio (L1 + L3)	500 V (DC)

## Caratteristiche

---

Confezione	10 pz.
Peso netto	2.37
Peso lordo	2.465
Quota di rame (kg / pezzo)	0.046
Codice tariffa doganale	85369095
EAN	4028177674950
ETIM 9	EC001644
ETIM 8	EC001644
ECLASS 8.0	27142120

## Approvazioni

---

Approvazioni	ABS DNV-GL Lloyds Register of Shipping
Spiegazioni	Dichiarazione di conformità