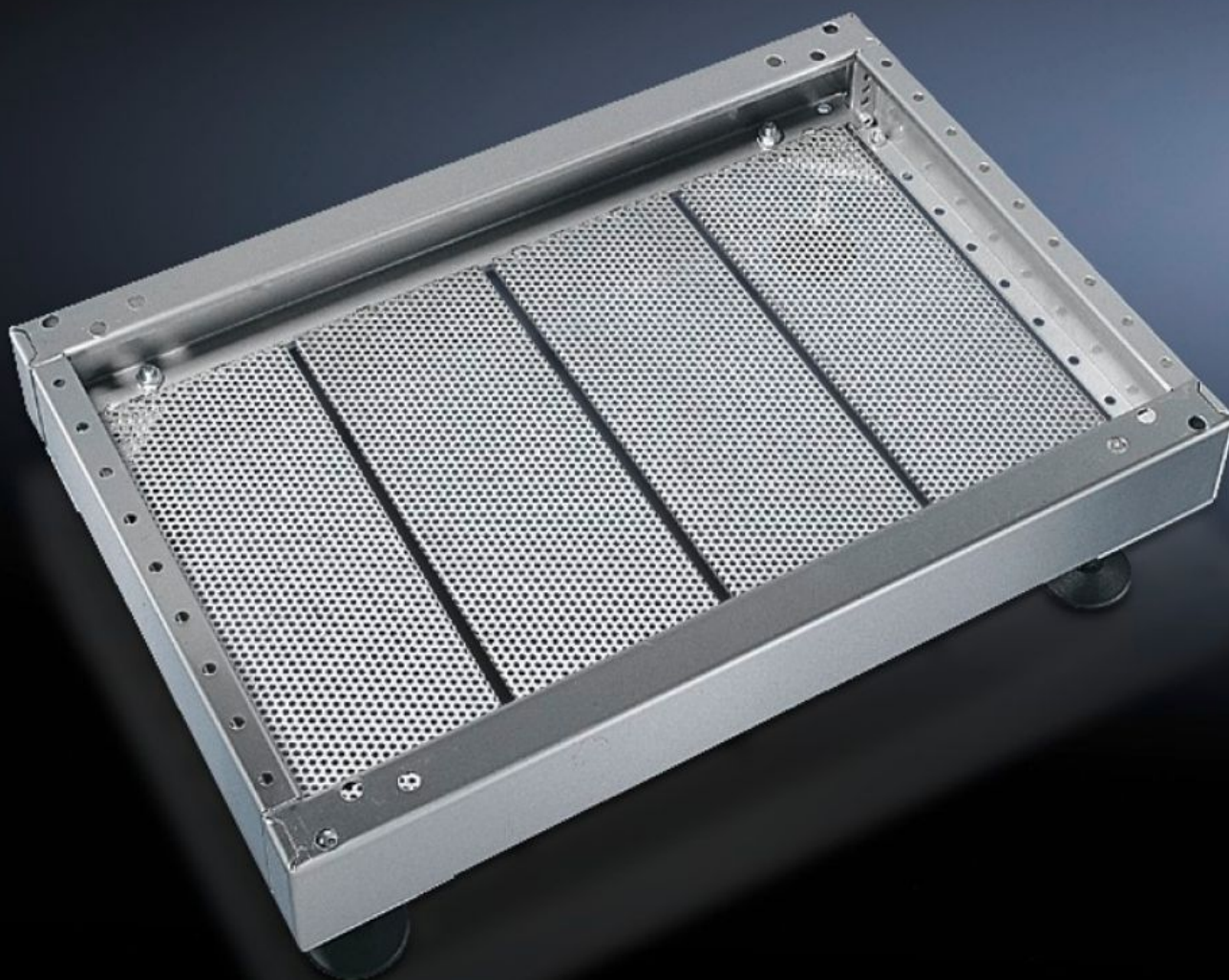


# Rittal – The System.

Faster – better – everywhere.



## PS 2907.000

## Lamiera dello zoccolo, modulare

Stato: 27/09/2024 (Fonte: [rittal.com/it-it](http://rittal.com/it-it))

ENCLOSURES

POWER DISTRIBUTION

CLIMATE CONTROL

IT INFRASTRUCTURE

SOFTWARE & SERVICES

FRIEDHELM LOH GROUP



# PS 2907.000 - Lamiera dello zoccolo, modulare per zoccolo TS in acciaio inox e zoccolo completo di flange in acciaio inox

Per un passaggio sicuro dei cavi nello zoccolo tra il pavimento e l'armadio.

## Caratteristiche

Nr. d'ord.	PS 2907.000
Descrizione prodotto	Per un passaggio sicuro dei cavi nello zoccolo tra il pavimento e l'armadio.
Materiale	Acciaio inox 1.4301 (AISI 304)
Parti incluse nella fornitura	4 lamiere dello zoccolo
Nota	Ogni 200 mm di zoccolo (larghezza) è richiesta una lamiera.
Dimensioni	Larghezza: 175 mm
Adatti per	Profondità: = 400 mm
Confezione	4 pz.
Peso/Conf.	2,396 kg
Peso netto	2.2
Peso lordo	2.397
Codice tariffa doganale	73269098
EAN	4028177034297
ETIM 8	EC002620
ETIM 7.0	EC002620
ECLASS 8.0	27189261