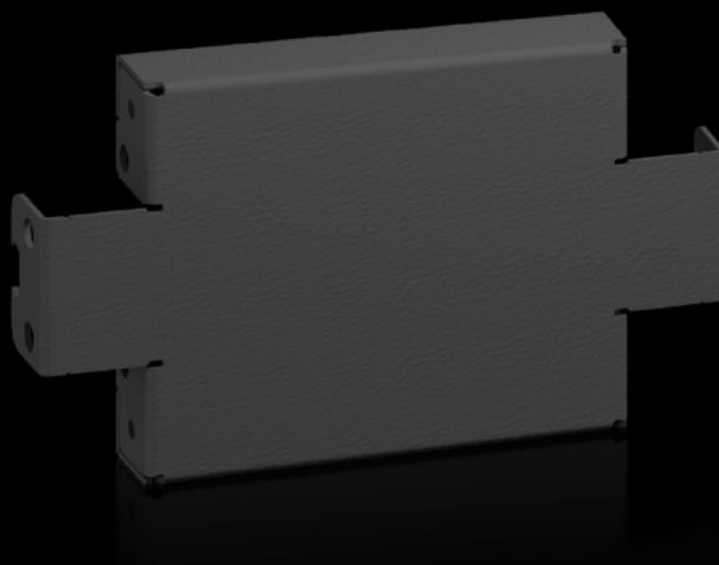


# Rittal – The System.

Faster – better – everywhere.



## AX 2820.310

# Flange per zoccolo laterali, 100 mm

Stato: 27/09/2024 (Fonte: [rittal.com/it-it](http://rittal.com/it-it))

ENCLOSURES

POWER DISTRIBUTION

CLIMATE CONTROL

IT INFRASTRUCTURE

SOFTWARE & SERVICES

FRIEDHELM LOH GROUP



# AX 2820.310 - Flange per zoccolo laterali, 100 mm per contenitori AX

Per la chiusura laterale dello zoccolo, per fornire maggiore stabilità o per l'allestimento interno di zoccoli di armadi in batteria. Negli zoccoli alti 200 mm è possibile utilizzare una flangia da 200 mm o due flange da 100 mm.

## Caratteristiche

Nr. d'ord.	AX 2820.310
Descrizione prodotto	Per la chiusura laterale dello zoccolo, per fornire maggiore stabilità o per l'allestimento interno di zoccoli di armadi in batteria. Negli zoccoli alti 200 mm è possibile utilizzare una flangia da 200 mm o due flange da 100 mm.
Materiale	Lamiera d'acciaio
Colore	RAL 9005
Parti incluse nella fornitura	Materiale di fissaggio
Nota	Components of the 1st generation of the base/plinth system cannot be combined with components of the 2nd generation
Dimensioni	Altezza: 100 mm
Adatti per	Tipo di contenitore: AX Profondità: = 300 mm
Type rating secondo UL 50E	Type 1 Type 3R Type 4 Type 12
Confezione	2 pz.
Peso/Conf.	0,33 kg
Peso netto	0.66
Peso lordo	0.667
Codice tariffa doganale	94039910
EAN	4028177942554

## Caratteristiche

---

ETIM 8	EC000721
ETIM 7.0	EC000721
ECLASS 8.0	27182003

## Approvazioni

---

Approvazioni	UL + C-UL - FTTA
--------------	------------------