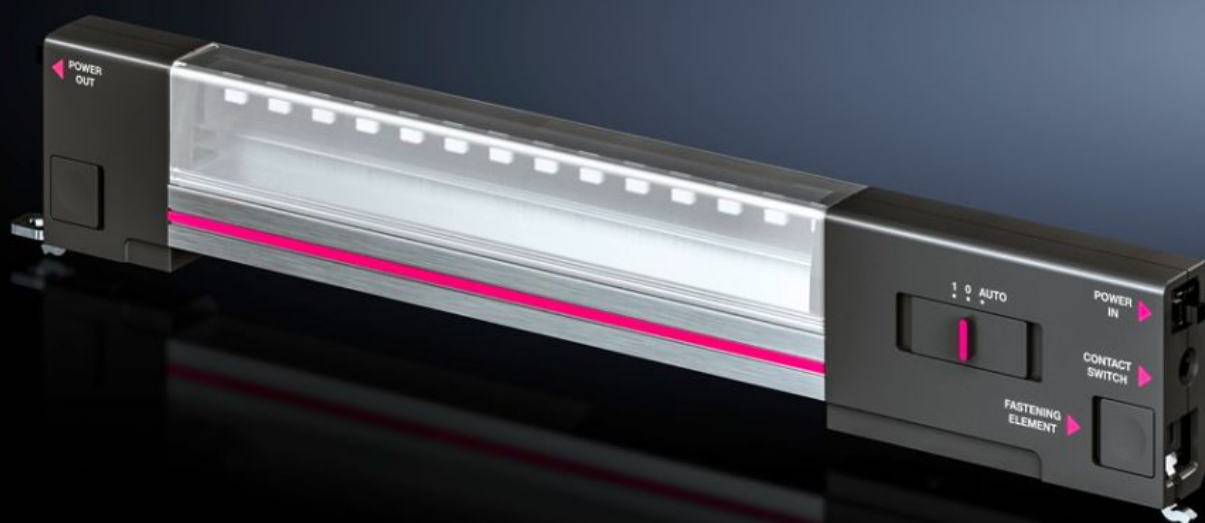
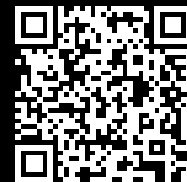


# Rittal – The System.

Faster – better – everywhere.



## SZ 2500.114 Lampada a LED

Stato: 19/10/2024 (Fonte: [rittal.com/it-it](http://rittal.com/it-it))

ENCLOSURES

POWER DISTRIBUTION

CLIMATE CONTROL

IT INFRASTRUCTURE

SOFTWARE & SERVICES

FRIEDHELM LOH GROUP



# SZ 2500.114 - Lampada a LED

Corpo illuminante a LED - la prima lampada dedicata agli armadi di comando! La tecnologia LED innovativa consente di illuminare gli armadi anche nei punti più nascosti.

## Caratteristiche

Nr. d'ord.	SZ 2500.114
Esecuzione	senza presa di alimentazione
Vantaggi	Illuminazione ottimale dell'intero armadio Fissaggio tramite clip, vite o magnete (a scelta) Esecuzione adatta a qualsiasi applicazione
Esecuzione	senza presa di alimentazione
Materiale	Corpo illuminante: alluminio estruso Copertura lampada: policarbonato Terminali lampada: PC-ABS
Colore	Contenitore: RAL 7016
Parti incluse nella fornitura	Viti di fissaggio
Potenza nominale assorbita	7 W
Possibilità di collegamento	Alimentazione, 2 poli Cablaggio passante, 2 poli Interruttore di posizione della porta
Classe di isolamento	II (doppio isolamento)
Tipo di montaggio corpo illuminante	Fissaggio a vite Fissaggio a clip Fissaggio a magnete (opzionale)
Possibili installazioni	Per l'installazione negli armadi compatti AX, è necessario l'utilizzo della guida di allestimento interno AX e l'angolare di montaggio Direttamente al profilato dell'armadio con reticolo di fissaggio da 25 mm
Flusso luminoso	600 lm
Colore luce	4000 K (bianco neutro)
Nota	Gli accessori di connessione vanno ordinati separatamente

# Caratteristiche

---

Dimensioni	Larghezza: 337 mm Altezza: 55 mm Profondità: 23 mm
Range temperatura di esercizio	-20 °C...55 °C
Tensione nominale di esercizio	100 V - 230 V, 1~, 50 Hz/60 Hz
Grado di protezione IP secondo IEC 60 529	IP 20
Confezione	1 pz.
Peso/Conf.	0,36 kg
Peso netto	0.36
Peso lordo	0.362
Codice tariffa doganale	94054990
EAN	4028177920545
E-Number Sweden	E3465305
ETIM 8	EC000321
ETIM 7.0	EC000321
ECLASS 8.0	27189241

# Approvazioni

---

Approvazioni	UL
Spiegazioni	Dichiarazione di conformità Dichiarazione di conformità UK