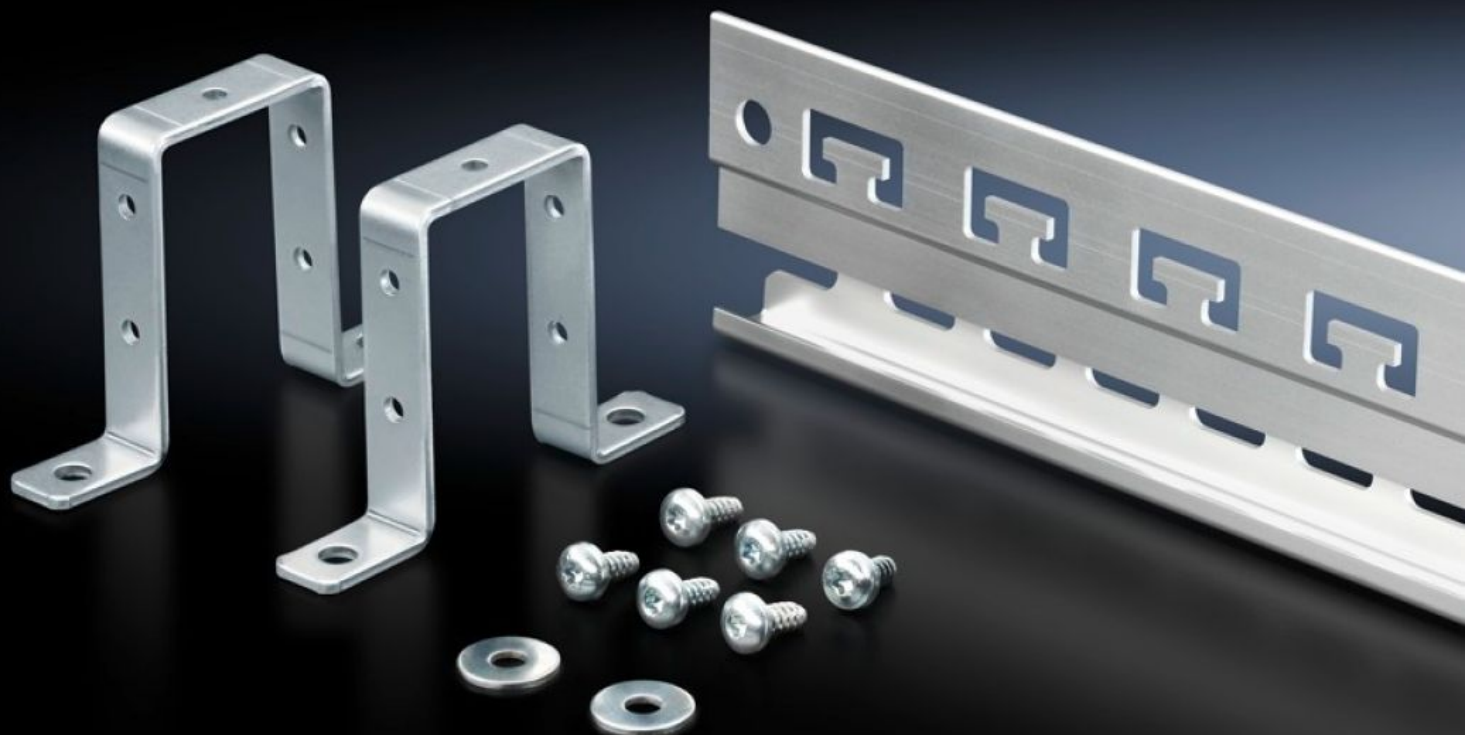
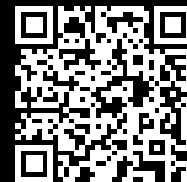


Rittal – The System.

Faster – better – everywhere.



SZ 2388.650

Guida

Stato: 26/09/2024 (Fonte: rittal.com/it-it)

ENCLOSURES

POWER DISTRIBUTION

CLIMATE CONTROL

IT INFRASTRUCTURE

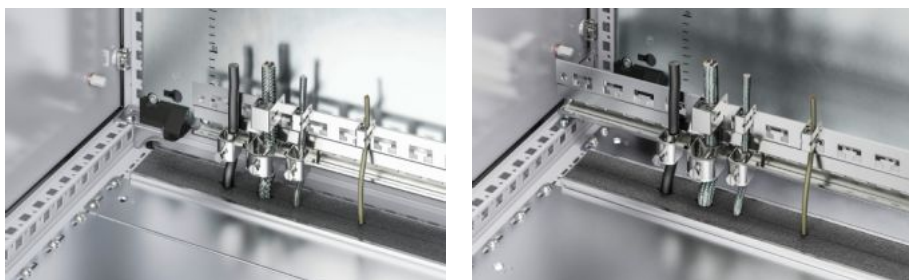
SOFTWARE & SERVICES

FRIEDHELM LOH GROUP



SZ 2388.650 - Guida per morsetto schermato EMC

Guida accessoriata per creare un contatto EMC dei cavi passanti e per limitarne la trazione.



Caratteristiche

Nr. d'ord.	SZ 2388.650
Esecuzione	Profili portanti a C per l'installazione di fascette reggicavi Fessure dentellate con passo meccanico da 40 mm per la raccolta dei cavi tramite fascette serracavi
Descrizione prodotto	Guida accessoriata per creare un contatto EMC dei cavi passanti e per limitarne la trazione.
Vantaggi	Un contatto supplementare è possibile tramite i fori (Ø 9 mm) disponibili a sinistra e a destra della guida Predisposizione per il montaggio del morsetto reggicavi schermato EMC senza l'ausilio di attrezzi
Materiale	Profilo in alluminio estruso
Superficie	Passivata senza cromo
Parti incluse nella fornitura	1 guida 2 staffa portante Materiale di fissaggio
Lunghezza	553 mm
Possibili installazioni	sul profilato orizzontale/verticale degli armadi Sulla piastra di montaggio, anche senza staffa portante
Adatti per	Tipo di contenitore: VX TS Larghezza: = 600 mm
Confezione	1 pz.

Caratteristiche

Peso/Conf.	0,575 kg
Peso netto	0.5
Peso lordo	0.58
Codice tariffa doganale	73269098
EAN	4028177698918
ETIM 8	EC002625
ETIM 7.0	EC002625
ECLASS 8.0	27189234
