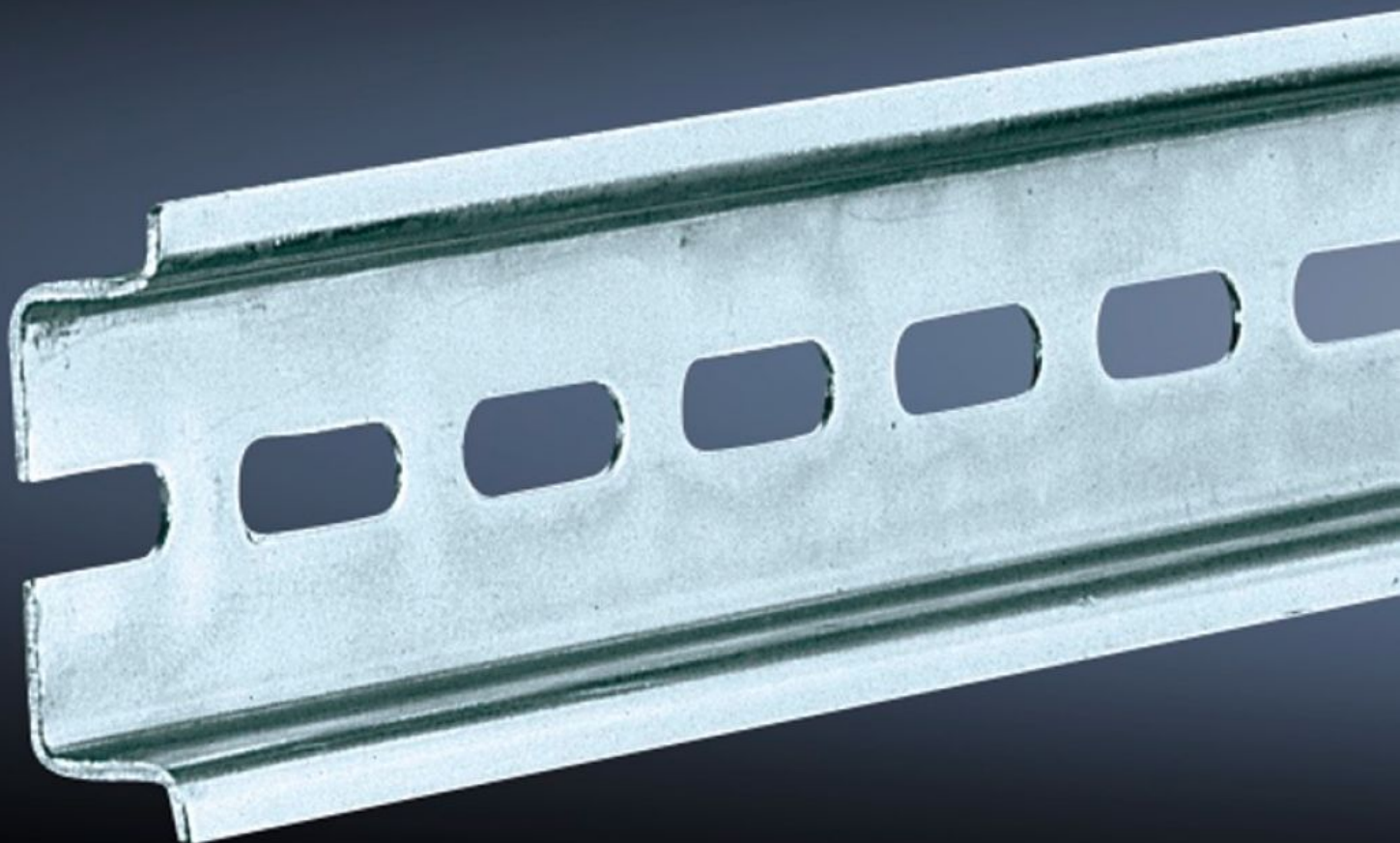


Rittal – The System.

Faster – better – everywhere.



SZ 2315.000

Guide portanti TH 35/7,5

Stato: 27/09/2024 (Fonte: [rittal.com/it-it](https://www.rittal.com/it-it))

ENCLOSURES

POWER DISTRIBUTION

CLIMATE CONTROL

IT INFRASTRUCTURE

SOFTWARE & SERVICES

FRIEDHELM LOH GROUP



SZ 2315.000 - Guide portanti TH 35/7,5 secondo EN 60715

Lunghezza adatta alle larghezza del contenitore.

Caratteristiche

Nr. d'ord.	SZ 2315.000
Esecuzione	TH 35/7,5
Descrizione prodotto	Lunghezza adatta alle larghezza del contenitore.
Materiale	Lamiera d'acciaio
Superficie	Zincato
Lunghezza profilato portante	187 mm
Adatti per	Tipo di contenitore: AX KX AE KL KL-HD Larghezza: = 200 mm
Confezione	10 pz.
Peso/Conf.	0,61 kg
Peso netto	0.6
Peso lordo	0.61
PCF/PU (Cradle-to-Gate)	2,3 kg CO2 eq (Cat B)
Note on the PCF class	Category B: PCF value (cradle-to-gate) approximated based on product weight and self-declared
Codice tariffa doganale	73269098
EAN	4028177021020
ETIM 8	EC001285
ETIM 7.0	EC001285

Caratteristiche

ECLASS 8.0

27189234