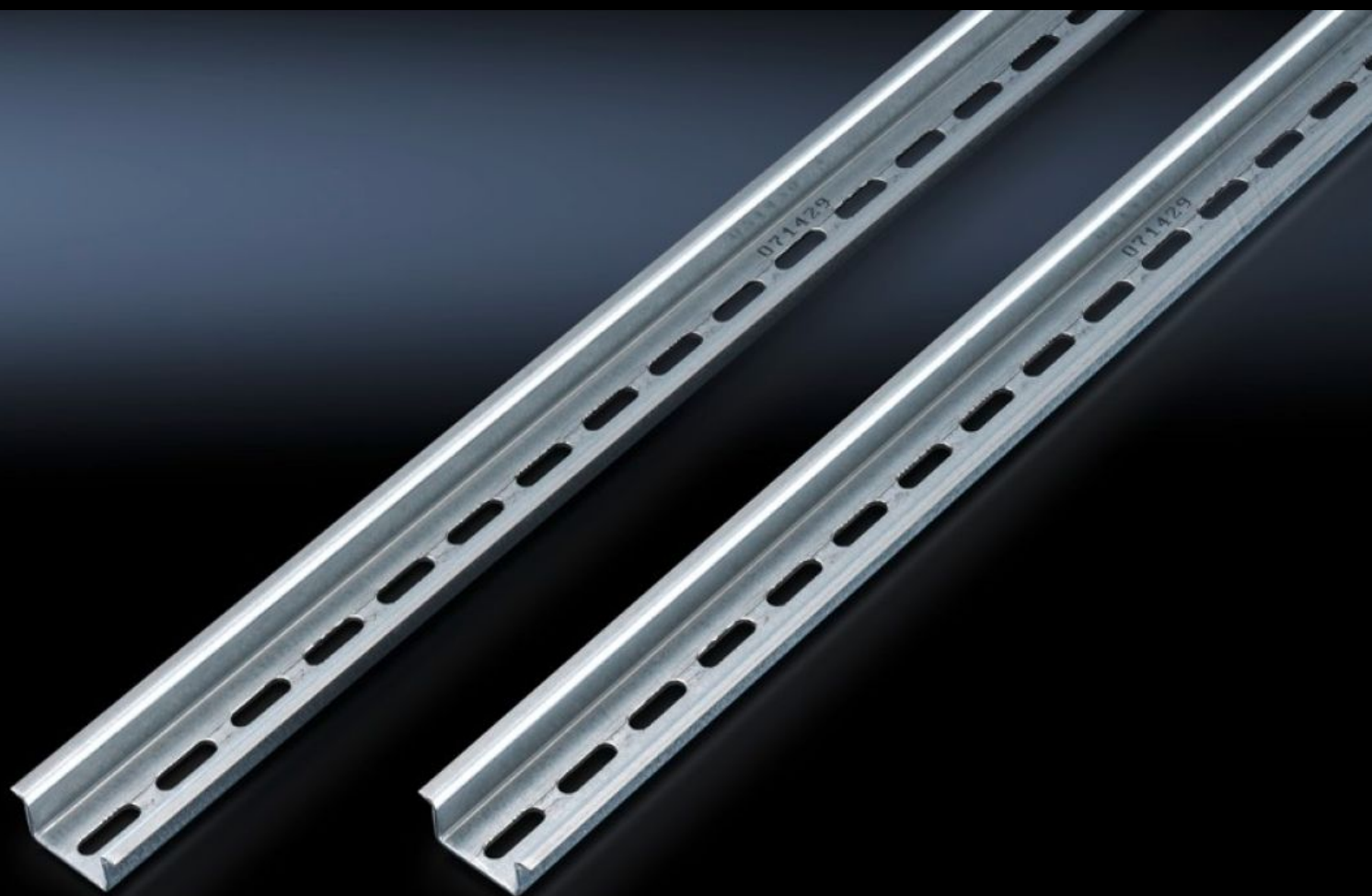


Rittal – The System.

Faster – better – everywhere.



SZ 2313.750 Guide portanti

Stato: 3/04/2025 (Fonte: rittal.com/it-it)

ENCLOSURES

POWER DISTRIBUTION

CLIMATE CONTROL

IT INFRASTRUCTURE

SOFTWARE & SERVICES

FRIEDHELM LOH GROUP



SZ 2313.750 - Guide portanti secondo EN 60 715

Per il fissaggio di morsetti o altri componenti con sistema di inserimento a scatto secondo EN 60 715.

Caratteristiche

Nr. d'ord.	SZ 2313.750
Esecuzione	TH 35/7,5
Descrizione prodotto	Per il fissaggio di morsetti o altri componenti con sistema di inserimento a scatto secondo EN 60 715.
Materiale	Lamiera d'acciaio
Superficie	Zincato
Lunghezza profilato portante	2 m
Adatti per	Tipo di contenitore: GA
Confezione	6 pz.
Peso netto	3.456
Peso lordo	3.78
PCF per pack (cradle-to-gate)	13,9 kg CO2 eq (Cat B)
Note on PCF category	Category B: PCF value (cradle-to-gate) based on the product weight, approximately calculated and self-declared
Codice tariffa doganale	73269098
EAN	4028177020993
ETIM 9	EC001285
ETIM 8	EC001285
ECLASS 8.0	27189234